

ATSKAITE
par nekustamā īpašuma
Jāņa Enkmaņa iela 8, Valmierā, Valmieras novadā
novērtējumu



Novērtējuma datums: 2026.gada 16.februāris

2026. gada 5.martā
Valmieras novada pašvaldībai

Par nekustamā īpašuma
Jāņa Enkmaņa iela 8, Valmierā, Valmieras novadā
novērtēšanu.

Pēc Jūsu pieprasījuma esmu veikusi nekustamā īpašuma **Jāņa Enkmaņa iela 8, Valmierā, Valmieras novadā, ar kadastra Nr.9601 006 1023**, kas sastāv no neapbūvētas zemes vienības ar kadastra apzīmējumu 9601 006 0112 ar kopējo platību 1222 m², tirgus vērtības aprēķinu.

Esmu apkopojusi izpētes un vērtēšanas analīzes datus uz novērtējuma datumu – 2026.gada 16.februāri, pašvaldības vajadzībām.

Minētais objekts ir apskatīts dabā un izanalizēta pieejamā informācija saistībā ar vērtēšanu. Pamatojoties uz šo apskati un visu komentāru, pieņemumu un limitējošo apstākļu analīzi attiecībā uz objektu, kas ir atrodama atskaites 14 lapaspusēs (neskaitot pielikumu) esmu nonākusi pie secinājuma, ka Valmieras pilsētas zemesgrāmatas nodalījumā Nr.100000376943 reģistrētā nekustamā īpašuma **Jāņa Enkmaņa iela 8, Valmierā, Valmieras novadā, ar kadastra Nr.9601 006 1023,**

**tirgus vērtība uz vērtēšanas brīdi - 2026.gada 16.februāri, ir
EUR 25 700 (DIVDESMIT PIECI TŪKSTOŠI SEPTIŅI SIMTI EIRO).**

Tirgus vērtība ir aprēķināta summa, par kādu vērtēšanas datumā īpašumam būtu jāpāriet no viena īpašnieka pie otra savstarpēji nesaistītu pušu darījumā starp labprātīgu pārdevēju un labprātīgu pircēju pēc atbilstoša piedāvājuma, katrai no pusēm rīkojoties kompetenti, ar aprēķinu un bez piespiešanas.

Novērtēšanas veikšanai un vērtējuma atskaites sastādīšanai par pamatu ir Latvijas Īpašuma vērtēšanas standarti LVS 401:2015. Aprēķini veikti, balstoties uz pasūtītāja iesniegto informāciju, savukārt, izdarītie pieņemumi un ierobežojumi ir izklāstīti turpmākajā vērtējuma atskaites tekstā.

Vērtētāja neuzņemas atbildību par iespējamām vērtības izmaiņām pēc vērtēšanas brīža, kas varētu iestāties nekustamā īpašuma nepietiekošas apsaimniekošanas, vai būtisku nekustamo īpašumu tirgus situācijas izmaiņu rezultātā.

Vērtētāja ir izmantojusi klienta iesniegtās dokumentu kopijas un citu informāciju. Tie ir pieņemti par ticamiem un nav pārbaudīti attiecīgajās institūcijās.

Vairums pieņemumu, aprēķinu un secinājumu, kas lietoti novērtējuma atskaitē, attiecas tikai uz konkrēto atskaiti un nav lietojami atrauti no tās.

Novērtējuma atskaiti nav atļauts kopēt un publicēt, kā arī tā nevar tikt izmantota citiem nolūkiem kā teikts novērtējuma uzdevumā, bez iepriekšējas vērtētāja un novērtējuma pasūtītāja piekrišanas katrā gadījumā atsevišķi.

Pateicos par sadarbību! Ja arī turpmāk ar savām zināšanām un pieredzi varu būt Jums noderīga, lūdzu, zvaniet, tālrunis – 26387850.

Sertificēta nekustamā īpašuma vērtētāja
Valgunda Razminoviča
Latvijas Īpašumu Vērtētāju Asociācijas sertifikāts Nr. 138

Dokuments ir parakstīts ar drošu elektronisko parakstu un satur laika zīmogu.

SATURA RĀDĪTĀJS

GALVENĀ INFORMĀCIJA PAR NOVĒRTĒJAMO OBJEKTU UN VĒRTĒJUMU.....	4
NOVĒRTĒJAMĀ OBJEKTA ATRAŠANĀS VIETA	5
Novērtējamais objekts.....	7
Novērtējamā objekta adrese, Zemesgrāmatas folijas Nr. un kadastra Nr.	7
Īpašnieks	7
Vērtējuma uzdevums.....	7
NOVĒRTĒJAMĀ OBJEKTA ATRAŠANĀS VIETA	7
OBJEKTA RAKSTUROJUMS	7
Zemes vienības apraksts.....	7
Apgrūtinājumi, servitūta tiesības u.tml.	8
Citas vērtību ietekmējošas īpašības.....	8
VĒRTĒŠANAS METODIKA UN DEFINĪCIJAS.....	8
Tirgus vērtības definīcija	8
Vērtēšanas metodika	8
Salīdzināmo darījumu pieejas (SDP) teorētiskais pamatojums	8
Ienākumu pieejas teorētiskais pamatojums	9
Iegūto rezultātu salīdzinājums.....	9
VĒRTĪBAS APRĒĶINS.....	10
Objekta vērtēšana un pieņēmumi.....	10
Labākais un efektīvākais izmantošanas veids	10
Tirgus situācija.....	10
Objekta novērtējums pēc salīdzināmo darījumu pieejas.....	11
SLĒDZIENS PAR OBJEKTA TIRGUS VĒRTĪBU	14
NEATKARĪBAS APLIECINĀJUMS	14

GALVENĀ INFORMĀCIJA PAR NOVĒRTĒJAMO OBJEKTU UN VĒRTĒJUMU

Novērtējamais objekts	Zeme 1222 m ² platībā.
Adrese	Jāņa Enkmaņa iela 8, Valmiera, Valmieras novads.
Vērtēšanas datums	2026.gada 16.februāris.
Vērtēšanas uzdevums	Noteikt novērtējamā objekta tirgus vērtību pēc stāvokļa apsekošanas datumā – 2026.gada 16.februāri. Īpašumu apsekoja V.Razminoviča.
Īpašumtiesības	Valmieras novada pašvaldība, reģistrācijas kods.90000043403.
Kadastra numurs	9601 006 1023.
Zeme	Zemes vienība ar kadastra apzīmējumu 9601 006 0112 un kopējo platību 1222 m ² .
Apbūve	Nav.
Atrašanās vieta	Novērtējamais objekts atrodas Valmieras pilsētas ZR daļā, Savariņu mikrorajonā, kvartālā, ko veido Beātes iela, Patversmes iela, Asteru iela, Dāliju iela un J.Enkmaņa iela.
Pašreizējais izmantošanas veids	Neapbūvēta teritorija – dabīgs zālājs, ar koku apaugumu DR, R daļā.
Plānotā/atļautā izmantošana saskaņā ar attīstības plānu	Savrupmāju apbūves teritorija.
Labākais un efektīvākais izmantošanas veids	Zemes vienība, kas piemērota individuālās dzīvojamās mājas celtniecībai un uzturēšanai.
Būtiski neietekmējošie apgrūtinājumi	VZD Kadastra informācijas sistēmas teksta datos reģistrētie apgrūtinājumi: <ul style="list-style-type: none"> - ekspluatācijas aizsargjoslas teritorija gar gāzesvadu ar spiedienu līdz 0,4 megapaskāliem – 0,0020 ha; - ekspluatācijas aizsargjoslas teritorija gar elektrisko tīklu kabeļu līniju – 0,0001 ha.
Negatīvi ietekmējošie apgrūtinājumi	Nav zināmi.
Aprēķinātā nekustamā īpašuma tirgus vērtība	EUR 24 300 (DIVDESMIT ČETRI TŪKSTOŠI TRĪS SIMTI EIRO).
Īpašie pieņēmumi	Nosakot novērtējamā objekta tirgus vērtību, pieņemts, ka: <ul style="list-style-type: none"> - tas nav iekļāts vai citādi apgrūtināts ar parādiem, nomniekiem vai citām saistībām, ja vien tas nav minēts novērtējuma atskaitē, un tas ir pārdodams brīvā nekustamā īpašuma tirgū.

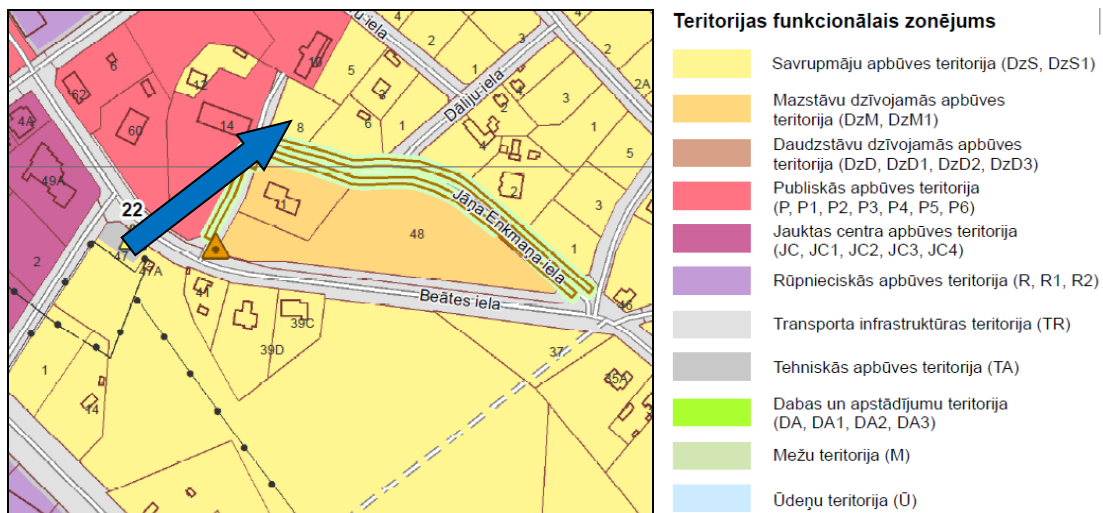
NOVĒRTĒJAMĀ OBJEKTA ATRAŠANĀS VIETA

Nekustamā īpašuma novietojuma shēma.



(@Jāņa sēta)

Izkopējums no attīstības plāna plānotā/atļautā izmantošana



Informācijas avots: <https://www.valmierasnovads.lv/attistiba/teritorijas-planosanas-dokumenti/teritorijas-planojums/>

NOVĒRTĒJAMĀ OBJEKTA FOTOATTĒLI



Skats uz zemi gar J.Enkmaņa ielu



Skats uz zemi no J.Enkmaņa ielas



Skats uz zemes A daļu

Skats uz zemes ZR daļu



Skats uz zemes D, DR daļu no J.Enkmaņa ielas

VISPĀRĒJIE DATI

Novērtējamais objekts

Nekustamais īpašums – zeme ar kopējo platību 1222 m².

Novērtējamā objekta adrese, Zemesgrāmatas folijas Nr. un kadastra Nr.

Jāņa Enkmaņa iela 8, Valmiera, Valmieras novads. Īpašuma tiesības reģistrētas Valmieras pilsētas zemesgrāmatas nodalījumā Nr.100000376943, kadastra Nr. 9601 006 1023.

Īpašnieks

Valmieras novada pašvaldība, reģistrācijas kods 90000043403.

Vērtējuma uzdevums

Noteikt novērtējamā objekta tirgus vērtību pēc stāvokļa apsekošanas datumā – 2026.gada 16.februārī.

NOVĒRTĒJAMĀ OBJEKTA ATRAŠANĀS VIETA

Novērtējamais objekts atrodas Valmieras pilsētas ZR daļā, Savariņu mikrorajonā, kvartālā, ko veido Beātes iela, Patversmes iela, Asteru iela, Dāliju iela un J.Enkmaņa iela. Tuvumā atrodas individuālās dzīvojamās mājas, dažas mazstāvu daudzdzīvokļu ēkas, komercēkas, bērnudārzs.

Sabiedriskā transporta kustību uz pilsētas centru un citiem rajoniem nodrošina autobusu maršruti. Tuvākā maršruta autobusa pieturvieta atrodas uz Beātes ielas un Matīšu šosejas (200 - 300m no novērtējamā objekta).

Pilsētas daļas sociālās infrastruktūras nodrošinājums uzskatāms par apmierinošu.

OBJEKTA RAKSTUROJUMS

Zemes vienības apraksts.

Zemes vienība ar kadastra apzīmējumu 9601 006 0122 un kopējo platību 1222 m² ir regulāras, četrstūrveida formas zemesgabals.

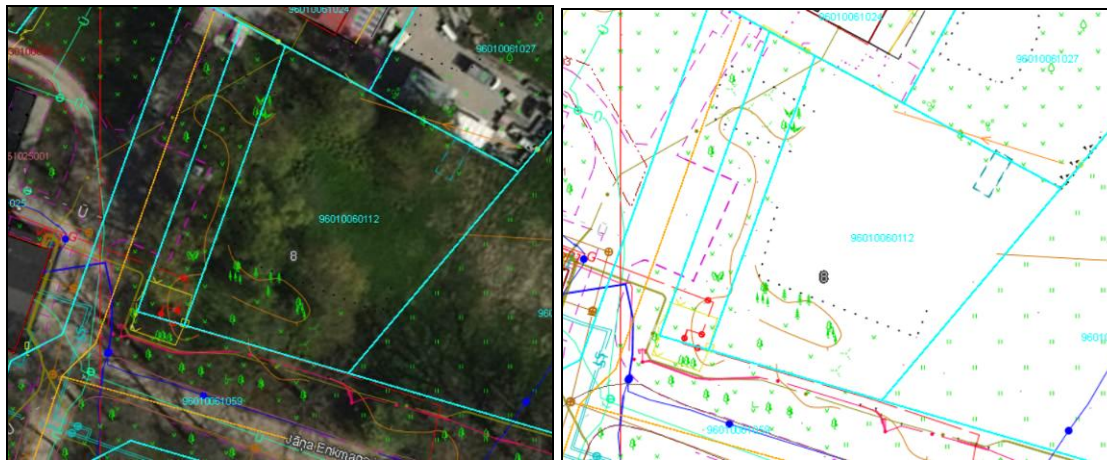
Zemes vienības platības sadalījums pa lietošanas veidiem, saskaņā ar LR VZD Kadastra informācijas sistēmas teksta datiem:

- zeme zem ēkām un pagalmiem – 1222 m².

Reljefs ir līdzens. Zemes vienība bez būtiskiem uzlabojumiem – dabīgs zālājs, daži lieli koki. Zemes vienības D daļā, gar J.Enkmaņa ielu izvietojas sena ozolu aleja.

Piebraukšana novērtējamam objektam no Beātes ielas, kas klāta ar apmierinošas kvalitātes asfaltbetona segumu, pa J.Enkmaņa ielu, kas klāta ar grants ceļu segumu. Autotransporta un gājēju plūsma gar īpašumu ir neliela. Kopumā, piebraukšana zemes gabalam ar personīgo autotransportu ir ērta.

Pie zemes vienības uz J.Enkmaņa ielas ir pilsētas ūdensvada, kanalizācijas, elektrības tīkli un centralizētā gāzes apgādes sistēma.



<https://www.kadastrs.lv>

Apgrūtinājumi, servitūta tiesības u.tml.

VZD Kadastra informācijas sistēmas teksta datos reģistrētie apgrūtinājumi:

- ekspluatācijas aizsargjoslas teritorija gar gāzesvadu ar spiedienu līdz 0,4 megapaskāliem – 0,0020 ha;
- ekspluatācijas aizsargjoslas teritorija gar elektrisko tīklu kabeļu līniju – 0,0001 ha.

Minētie apgrūtinājumi tirgus vērtību būtiski neiespāido.

Citi apgrūtinājumi nav zināmi.

Citas vērtību ietekmējošas īpašības

- (+) zemes vienības tuvumā ir pilsētas inženierkomunikāciju tīkli.

VĒRTĒŠANAS METODIKA UN DEFINĪCIJAS

Tirgus vērtības definīcija

Tirgus vērtība ir aprēķināta summa, par kādu vērtēšanas datumā īpašumam būtu jāpāriet no viena īpašnieka pie otra savstarpēji nesaistītu pušu darījumā starp labprātīgu pārdevēju un labprātīgu pircēju pēc atbilstoša piedāvājuma, katrai no pusēm rīkojoties kompetēti, ar aprēķinu un bez piespiešanas.

Vērtēšanas metodika

Nekustamo īpašumu vērtēšanas praksē tiek lietotas trīs galvenās vērtēšanas pieejas:

- Izmaksu pieeja;
- Ienākumu pieeja;
- Tirgus (salīdzināmo darījumu) pieeja.

Vērtējot zemes īpašumus tiek izmantotas divas pieejas – ienākumu pieeja un tirgus (salīdzināmo darījumu) pieeja.

Salīdzināmo darījumu pieejas (SDP) teorētiskais pamatojums

Šīs pieejas pamatā ir pieņēmums, ka zinošs pircējs nemaksās vairāk par konkrēto īpašumu, kā naudas summu, par kuru viņš tirgū varētu iegādāties citu, līdzīgas kvalitātes un pielietojuma īpašumu. Tātad SDP pamatojas uz aizvietošanas principu. Tiek pieņemts, ka jebkurš īpašums tirgū ir aizvietojams ar citu salīdzināmu īpašumu un tā vērtība tiecas uz cenu, par kādu tirgū ir iegūstams līdzīgs īpašums.

Nodalījuma noraksts

Vidzemes rajona tiesa

Valmieras pilsētas zemesgrāmatas nodalījums Nr. 100000376943

Kadastra numurs: 96010061023

Jāņa Enkmaņa iela 8, Valmiera, Valmieras nov.

Nodalījuma aktualizēts (28.11.2025., 400001484363) saskaņā ar Zemesgrāmatu likuma 126.³ pantu

I daļas 1.iedaļa Nekustams īpašums, servitūti un reālnastas, pievienotie zemes gabali	Domājamā daļa	Platība, lielums
1.1. Zemes gabals ar kadastra apzīmējumu 9601 006 1023. Zemes kopplatība pēc kadastrālās uzmērīšanas. Atdalīts no nekustama īpašuma Jāņa Enkmaņa iela 4, Valmiera, Valmieras raj., LV-4201 (Valmieras pilsētas zemesgrāmatas nodalījuma Nr. 423). <i>Žurn. Nr. 300002142869, lēmums 13.07.2007., tiesnese Antra Bušmane</i>		0.1523 ha
2.1. Nekustamā īpašuma sastāvs pēc sadalīšanas:		
2.2. Zemes vienība (kadastra apzīmējums 96010060111). <i>Dzēsts Saisīts ar ierakstu: I daļas 2.iedaļa 1.3 (300008465874)</i>		302 m ²
2.3. Zemes vienība (kadastra apzīmējums 96010060112).		1222 m ²
2.4. Pamats: 2025.gada 7.novembra iesniegums par zemes vienības sadali. <i>Žurn. Nr. 300008452856, lēmums 28.11.2025., tiesnese Antra Bušmane</i>		
I daļas 2.iedaļa Atdalītie zemes gabali, servitūtu un reālnastu pārgrozījumi un dzēsumi	Domājamā daļa	Platība, lielums
1.1. Atdalīta zemes vienība ar kadastra apzīmējumu: 96010060111.		302 m ²
1.2. Pievienota nekustamam īpašumam Valmieras pilsētas zemesgrāmatas nodalījumā Nr.100000377348.		
1.3. Dzēsts 1. iedaļas ieraksts Nr.2.2 (žurnāla Nr.300008452856, 20.11.2025).		
1.4. Pamats: 2025.gada 5.decembra nostiprinājuma lūgums. <i>Žurn. Nr. 300008465874, lēmums 15.12.2025., tiesnese Antra Bušmane</i>		
II daļas 1.iedaļa Nekustama īpašuma īpašnieks, īpašumtiesību pamats	Domājamā daļa	Summa
1.1. Īpašnieks: Valmieras pilsētas pašvaldība, nodokļu maksātāja kods 90000043403.	1	
1.2. Pamats: 2007. gada 29. jūnija nostiprinājuma lūgums, zemes robežu plāns. <i>Žurn. Nr. 300002142869, lēmums 13.07.2007., tiesnese Antra Bušmane</i>		
2.1. Persona: Valmieras novada pašvaldība, reģistrācijas numurs 90000043403. Īpašuma tiesība izbeigusies.	0	
2.2. Īpašnieks: Valmieras novada pašvaldība, reģistrācijas numurs 90000043403.	1	
2.3. Pamats: Administratīvo teritoriju un apdzīvoto vietu likuma pārejas noteikumu 6.punkts. <i>Žurn. Nr. 300008465874, lēmums 15.12.2025., tiesnese Antra Bušmane</i>		
III daļas 1.iedaļa Lietu tiesības, kas apgrūtina nekustamu īpašumu	Domājamā daļa	Platība, lielums
1.1. Atzīme - aizsargjoslas teritorija ap ogļūdeņražu noliktavām, krātuvēm un uzpildes stacijām. <i>Dzēsts Saisīts ar ierakstu: III daļas 2.iedaļa 1.1 (300008452856)</i>		0.0241 ha

III daļas 1.iedaļa Lietu tiesības, kas apgrūtiina nekustamu īpašumu	Platība, lielums
1.2. Atzīme - elektrisko tīklu kabeļu līnijas aizsargjosla. <i>Dzēsts</i> <i>Saistīts ar ierakstu: III daļas 2.iedaļa 1.1 (300008452856)</i>	0.0028 ha
1.3. Atzīme - aizsargjoslas teritorija ap elektrisko tīklu gaisvadu līnijām pilsētās un ciemos. <i>Dzēsts</i> <i>Saistīts ar ierakstu: III daļas 2.iedaļa 1.1 (300008452856)</i>	0.0018 ha
1.4. Atzīme - aizsargjosla gar gāzes vadu. <i>Dzēsts</i> <i>Saistīts ar ierakstu: III daļas 2.iedaļa 1.1 (300008452856)</i>	0.0065 ha
1.5. Pamats: 2007. gada 29. jūnija nostiprinājuma lūgums, zemes robežu plāns. <i>Žurn. Nr. 300002142869, lēmums 13.07.2007., tiesnese Antra Bušmane</i> <i>Dzēsts</i> <i>Saistīts ar ierakstu: III daļas 2.iedaļa 1.1 (300008452856)</i>	
III daļas 2.iedaļa Pārgrozījumi pirmās iedaļas ierakstos, šo ierakstu un to pārgrozījumu dzēsumi	Platība, lielums
1.1. Dzēsti 1.iedaļas ieraksti Nr.1.1, 1.2, 1.3, 1.4, 1.5 (žurnāls Nr.300002142869, 09.07.2007).Pamats: Zemesgrāmatu likuma pārejas noteikumu 19. punkts. <i>Žurn. Nr. 300008452856, lēmums 28.11.2025., tiesnese Antra Bušmane</i>	

Citu ierakstu daļās un iedaļās nav.

Informācija par apgrūtinājumiem, kas attiecas uz īpaši aizsargājamām dabas teritorijām vai mikroliegumiem – pieejama dabas datu pārvaldības sistēmā OZOLS <https://ozols.gov.lv/pub>

Informācijas prasītājs: Ieva Meldere (e-lug). Pieprasījums izdarīts 19.01.2026 14:04:27.

Piezīme. Saskaņā ar Eiropas Parlamenta un Padomes 2016.gada 27.apriļa Regulu Nr.2016/679 par fizisku personu aizsardzību attiecībā uz personas datu apstrādi un šādu datu brīvu apriti un ar ko atceļ Direktīvu 95/46/EK (Vispārīgā datu aizsardzības regula) katrs informācijas pieprasījums no datubāzes tiek reģistrēts.



Informatīvā izdruka no Kadastra informācijas sistēmas teksta datiem

Valsts zemes dienests

Īpašums

Kadastra numurs	Nosaukums	Platība	Zemesgrāmatas nodaļuma numurs	Zemesgrāmatas apakšnodaļuma numurs	Administratīvā teritorija
96010061023	-	0.1222 ha	100000376943	-	Valmiera, Valmieras novads

Īpašuma sastāvs

Zemes vienības

Kadastra apzīmējums	Dzīvokļu īpašumos nesadalītās domājamās daļas	Adrese
96010060112	1/1	Jāņa Enkmaņa iela 8, Valmiera, Valmieras nov., LV-4201
Nekustamā īpašuma objekta platība:		0.1222
Nekustamā īpašuma objekta platības mērvienība:		ha
Statuss:		nekustamais īpašums
Vidējais LIZ kvalitātes novērtējums ballēs:		-

Kadastrālās vērtības

Vērtības veids	Vērtība (EUR)	Vērtības noteikšanas datums	Piezīmes
Fiskālā kadastrālā vērtība	7743	26.11.2025	Kadastrālo vērtību bāze ar atskaiti uz 2012.gadu un 2013.gadu
Universālā kadastrālā vērtība	12709	25.11.2025	Kadastrālo vērtību bāze ar atskaiti uz 2022.gadu (piemērots KV samazinošais koef. 0.8)

Zemes vienības platības sadalījums pa lietošanas veidiem

Platība:	0.1222
Platības mērvienība:	ha
Lauksaimniecībā izmantojamās zemes platība:	0.0000
t.sk. Aramzemes platība:	0.0000
t.sk. Augļu dārzu platība:	0.0000
t.sk. Pļavu platība:	0.0000
t.sk. Ganību platība:	0.0000
no tām meliorētā lauksaimniecībā izmantojamā zeme:	0.0000
Mežu platība:	0.0000
t.sk. Jaunaudzes platība:	0.0000
Krūmāju platība:	0.0000
Purvu platība:	0.0000
Ūdens objektu zeme:	0.0000

t.sk. Zeme zem ūdeņiem:	0.0000
t.sk. Zeme zem zivju dīķiem:	0.0000
Zemes zem ēkām platība:	0.1222
Zemes zem ceļiem platība:	0.0000
Pārējās zemes platība:	0.0000

Lietošanas mērķi

Mērķis	Kods	Platība	Platības mērvienība
Mazstāvu dzīvojamās apbūves teritorija	DzM	0.1222	ha

Apgrūtinājumi

Nr.	Reģistrācijas datums	Tips	Apraksts	Platība	Mērv.
-	25.11.2025	7312080101	ekspluatācijas aizsargjoslas teritorija gar gāzesvadu ar spiedienu līdz 0,4 megapaskāļiem	0.0020	ha
-	25.11.2025	7312050201	ekspluatācijas aizsargjoslas teritorija gar elektrisko tīklu kabeļu līniju	0.0001	ha

Mērniecība

Mērniecības metode	Mērnierks	Uzmērīšanas datums
uzmērīts LKS-92TM	Jolanta Celma	08.10.2025

Īpašnieki

Personas kods / reģ. nr.	Vārds, uzvārds / Nosaukums	Domājamās daļas	Personas statuss	Īpašuma kad. nr. / būves kad. apz.	Adrese
90000043403	Valmieras novada pašvaldība	1/1	pašvaldība	96010061023	Lāčplēša iela 2, Valmiera, Valmieras nov., LV-4201

Zemesgrāmata

Nosaukums	Lēmuma datums	Lēmuma pamatojums
Valmieras pilsētas zemesgrāmata	15.12.2025	-
Valmieras pilsētas zemesgrāmata	13.07.2007	-

Šai informācijai ir tikai informatīvs raksturs un tai nav juridiska spēka.

LATVIJAS REPUBLIKA

ZEMES ROBEŽU PLĀNS

Zemes vienības kadastra apzīmējums: 9601 006 0112

Adrese: Jāņa Enkmaņa iela 8, Valmiera, Valmieras nov.

Plāns izgatavots, pamatojoties uz Valmieras novada pašvaldības Zemes ierīcības komisijas 2025.gada 10.septembra lēmumu Nr.380 (prot.Nr.13, 4.§) "Par zemes ierīcības projekta apstiprināšanu zemes vienībai Jāņa Enkmaņa ielā 8, Valmierā, Valmieras novadā."

Zemes vienība izveidota, sadalot zemes vienību ar kadastra apzīmējumu 9601 006 1023.

Robežas noteiktas: 2025.gada 8.oktobrī

Plāna mērogs 1: 500

Zemes vienības platība: 0.1222 ha

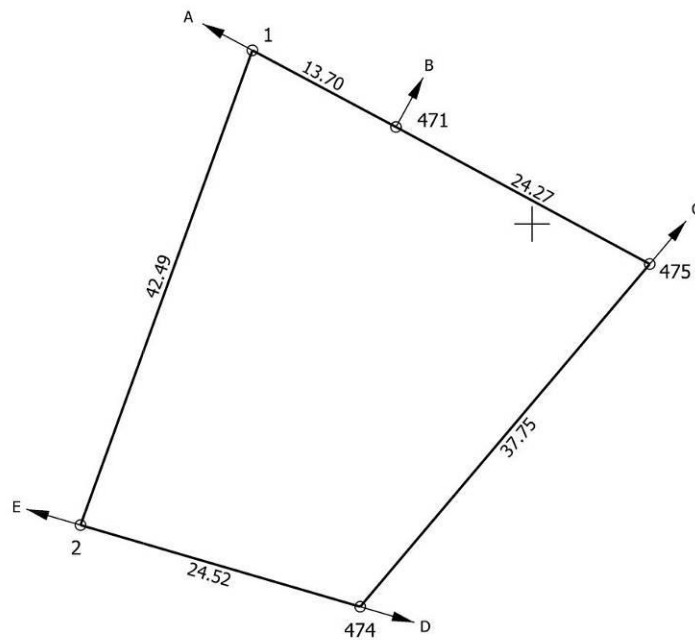
ZEMES VIENĪBA UZMĒRĪTA
LKS-92 TM
Mēroga koeficients: 0.999685



ZEMES VIENĪBAS IZVIETOJUMA SHĒMA



x=379050
y=583500



Robežojošo zemes vienību saraksts:

- no A līdz B: 9601 006 1024 - Jāņa Enkmaņa iela 10
- no B līdz C: 9601 006 1027 - Asteru iela 5
- no C līdz D: 9601 006 1022 - Jāņa Enkmaņa iela 6
- no D līdz E: 9601 006 1059 - Jāņa Enkmaņa iela
- no E līdz A: 9601 006 0111

Zemes vienības platība: 0.1222 ha

Zemes robežu plāns

9601 006 0112

Plāna mērogs 1: 500

2. lapa no 2

Mērniece Jolanta Celma
sertifikāta Nr. CB0079

Plāns sagatavots atbilstoši Ministru kabineta 2011.gada 27.decembra noteikumiem
Nr.1019 "Zemes kadastrālās uzmērīšanas noteikumi"

LATVIJAS REPUBLIKA

SITUĀCIJAS PLĀNS

Zemes vienības kadastra apzīmējums: 9601 006 0112
Adrese: Jāņa Enkmaņa iela 8, Valmiera, Valmieras nov.

Plānā attēlota informācija atbilstoši situācijai apvidū 2025.gada 8.oktobrī

Plāna mērogs 1: 500

Zemes vienības platība: 0.1222 ha

Zemes vienības platība ha	ZEMES LIETOŠANAS VEIDU EKSPLIKĀCIJA													
	Lauksaimniecībā izmantojama zeme	tajā skaitā				Meži	Krumāji	Purvi	Ūdens objektu zeme	tajā skaitā		Zeme zem ēkām un pagalmiem	Zeme zem ceļiem	Pārējās zemes
		Aramzeme	Augļu dārzeņi	Pļavas	Gaišas					zem ūdeņiem	zem zivju dīķiem			
0.1222	-	-	-	-	-	-	-	-	-	-	0.1222	-	-	

pagalms
0.1222

Situācijas plāns	9601 006 0112	Plāna mērogs 1: 500	2. lapa no 2
Mērniece Jolanta Celma sertifikāta Nr. CB0079	Plāns sagatavots atbilstoši Ministru kabineta 2011.gada 27.decembra noteikumiem Nr.1019 "Zemes kadastrālās uzmērīšanas noteikumi"		

