

Valmiera, 2026. gada 27.februārī
Reģ. Nr.415-4197/v

Par nekustamā īpašuma dzīvokļa Nr.15,
kas atrodas Valmieras novadā, Plāņu pagastā, Plāņos, Skolas ielā 5, novērtēšanu

Valmieras novada pašvaldība

Godātie pašvaldības pārstāvji!

Pēc Jūsu pasūtījuma esam veikuši nekustamā īpašuma – Plāņu pagasta zemesgrāmatas nodaļumā Nr. 103 - 15 reģistrētā **dzīvokļa Nr.15**, kas atrodas **Valmieras novadā, Plāņu pagastā, Plāņos, Skolas ielā 5**, ar kopējo platību 91,3 m², tādā tehniskā stāvoklī, kā fiksēts aprakstā uz apskates dienu, kā arī pie dzīvokļa īpašuma piederošā kopīpašuma 859/11839 domājamās daļas no daudzdzīvokļu mājas (kadastra apzīmējums 94760110059001), kā arī 859/11839 domājamās daļas no zemes (kadastra apzīmējums 94760110059) (turpmāk tekstā **dzīvoklis Nr.15**, kas atrodas **Valmieras novadā, Plāņu pagastā, Plāņos, Skolas ielā 5**), novērtēšanu. Īpašumtiesības reģistrētas zemesgrāmatas nodaļumā - Valmieras novada pašvaldība.

Vērtējums satur mūsu viedokli par iepriekšminētā nekustamā īpašuma tirgus vērtību.

Vērtēšanas objekta vērtību ietekmējoši apstākļi:

- dzīvokļa plānojumā nav veiktas izmaiņas,
- piebraukšana pa pašvaldībai piederošu ielu – Skolas ielu, ēkas pagalmā pieejama autostāvvietā;
- objekta sastāvs dabā neatšķiras no Zemesgrāmatā un VZD kadastrā reģistrētā sastāva.

Tirgus vērtība ir aprēķināts lielums – vērtēšanas datumā noteiktā naudas summa, par kādu īpašumam būtu jāpāriet no viena īpašnieka pie otra komerciāla darījuma rezultātā starp labprātīgu pircēju un labprātīgu pārdevēju pie atbilstoša mārketinga, pie tam tiek pieņemts, ka katra puse rīkojas kompetenti, ar aprēķinu un bez piespiešanas.

Vērtējums pamatojas uz vislabākā izmantošanas veida koncepciju saskaņā ar tirgus vērtības definīciju. Vērtēšanas mērķis ir noteikt minētā īpašuma tirgus vērtību.

Vērtējums sagatavots **pasūtītāja vajadzībām**. Vērtējums nedrīkst būt izmantots citu juridisku un fizisku personu vajadzībām bez rakstiskas vērtētāju atļaujas.

Darām Jums zināmu, ka nekustamā īpašuma **dzīvoklis Nr.15**, kas atrodas **Valmieras novadā, Plāņu pagastā, Plāņos, Skolas ielā 5**, atbilstoši tirgus situācijai 2026.gada 26.februārī* aprēķinātā:

- tirgus vērtība ir **EUR 2 600 (divi tūkstoši seši simti eiro)** ar pārdošanas termiņu 6 (seši) mēneši;

* - vērtēšanas objekta apsekošanas diena.

Ar cieņu,
Jānis Biernis
SIA "LVKV" valdes priekšsēdētājs
(LĪVA profesionālās kvalifikācijas sertifikāts Nr.12)

DOKUMENTS IR PARAKSTĪTS AR DROŠU ELEKTRONISKO PARAKSTU UN SATUR LAIKA ZĪMOGU.

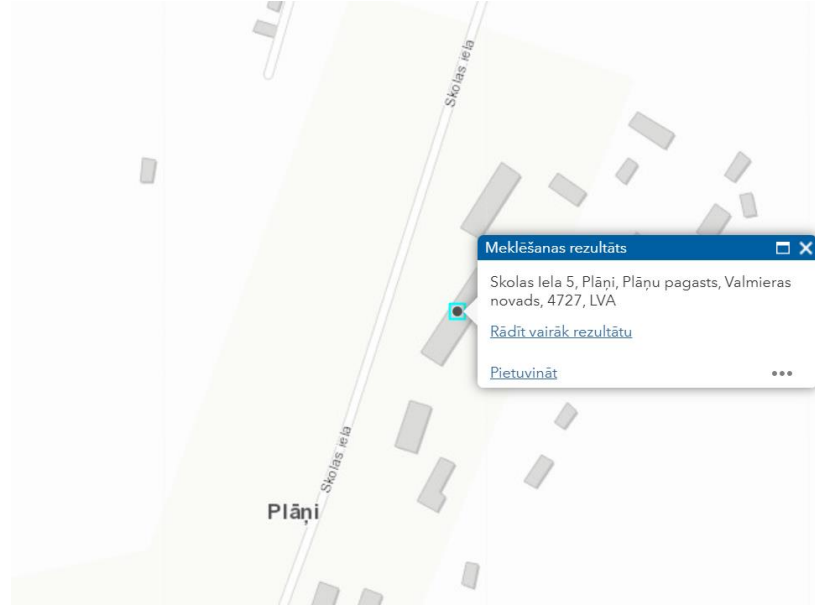
1. Galvenā informācija par vērtējumu

Vērtējums sagatavots saskaņā ar Vērtēšanas standarta LVS 401-2013 prasībām. Vērtēšanas atskaite satur galveno informāciju ar vērtējamo īpašumu, novietojuma atzīmi kartē, fotoattēlus, dzīvokļa apsekošanas akta kopiju, tirgus vērtības aprēķinus, vērtību definīcijas un tirgus analīzi, pieņēmumus un ierobežojošos faktorus (pielikums Nr.1), klimata un vides riska faktoru izvērtējums (pielikums Nr.2) iesniegto dokumentu kopijas (pielikums Nr.3), vērtētāju licenču kopijas (pielikums Nr.4).

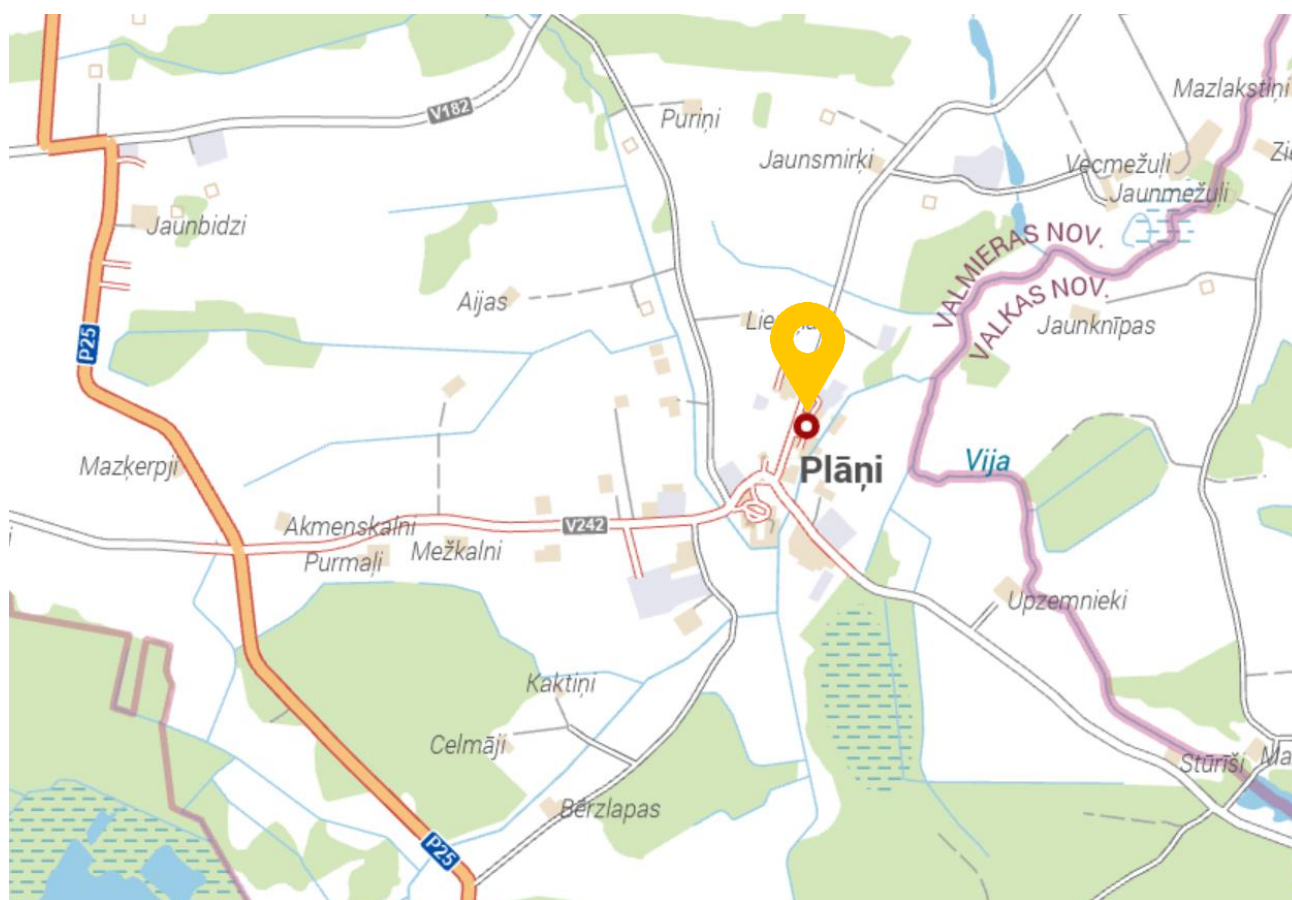
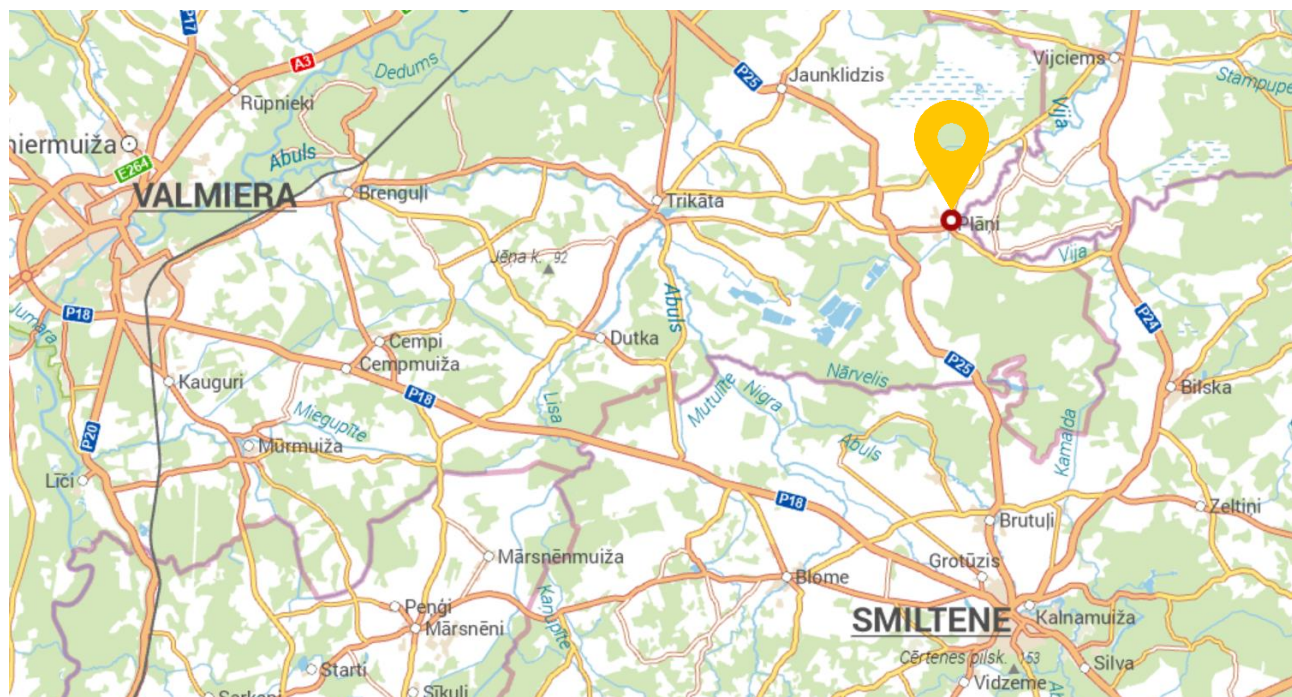
Tirgus vērtības aprēķins veikts ar tirgus pieeju, izmantojot pēdējā laikā pārdotus/piedāvātus līdzīgus dzīvokļus. Tirgus vērtība noteikta pamatojoties uz pieejamās informācijas analīzi un vērtēšanas objekta apsekošanu dabā.

2. Galvenā informācija par nekustamo īpašumu

Īpašuma tips:	Četru istabu dzīvoklis
Adrese:	Valmieras novads, Plāņu pagasts, Plāņi, Skolas iela 5, dzīvoklis Nr.15
Kadastra Nr:	94769000107
Īpašuma tiesības:	Reģistrētas Valmieras pilsētas zemesgrāmatas nodalījumā Nr.103 - 15; Īpašnieks Valmieras novada pašvaldība, viss īpašums (1/1)
Apgrūtinājumi:	Valmieras pilsētas zemesgrāmatas nodalījumā Nr. 103 - 15 nav reģistrēti apgrūtinājumi. Citi apgrūtinājumi vērtētājiem nav zināmi.
Apkārtne:	Objekts atrodas Valmieras novada, Plāņu pagasta, Plāņos. Apkārtnes infrastruktūru veido mazstāvu daudzdzīvokļu dzīvojamās mājas, lauksaimniecības teritorijas, transporta infrastruktūra un Vijas upe. Pietuvināti atrodas sabiedriskā transporta pietura (~300m). Pārtikals veikals (mini top!), aptieka un Trikātas pamatskola atrodas 10,3 km attālumā esošajā Trikātā. Valmieras centrs ~ 30,1 km, Smiltenes centrs ~ 16,7 km.
Dzīvokļa apraksts:	Dzīvoklis atrodas trīs stāvu ēkas 2.stāvā. Ēka celta 1982.gadā. Tās ārsienas veidota no paneļiem un ķieģeļu mūra, bet pamati - no dzelzsbetona un betona blokiem. Dzīvoklim pēc plānojuma ir četras necaurstaigājamas istabas, gaitenis, tualete, vannas istaba, pieliekamais, virtuve, sienas skapis un divas lodžijas. Dzīvoklim nav centralizētas apkures sistēma. Dzīvokļa apdare kopumā ir ar fizisko nolietojumu. Sīkāku aprakstu skatīt apskates protokolā.
Tirgus vērtību ietekmējošie faktori:	Pozitīvie: <ul style="list-style-type: none">zemes zem daudzdzīvokļu dzīvojamās mājas ir īpašuma sastāvā;dzīvoklī ir PVC logi;iespēja novietot transportu pie ēkas. Negatīvie: <ul style="list-style-type: none">dzīvokļa apdare ar fizisko nolietojumu;dzīvoklim nav centralizētas apkures sistēma;daudzdzīvokļu dzīvojamā māja nav renovēta.

<p>Plūdu riski</p>	 <p><i>Plūdu riska scenāriji:</i></p> <table border="1" data-bbox="507 824 785 922"> <tr> <td>1/10 gados</td> <td>nē</td> </tr> <tr> <td>1/100 gados</td> <td>nē</td> </tr> </table> <p><i>Ietekme uz objekta vērtību:</i></p> <table border="1" data-bbox="507 981 785 1012"> <tr> <td></td> <td>Nē</td> </tr> </table> <p><i>Avots: https://videscentrs.lv/gmc.lv/iebuvejs/pludu-riska-un-pludu-draudu-kartes</i></p>	1/10 gados	nē	1/100 gados	nē		Nē
1/10 gados	nē						
1/100 gados	nē						
	Nē						
<p>Īpašie pieņēmumi</p>	<p>-</p>						

3. Vērtēšanas objekta novietojums kartē



Avots: www.balticmaps.eu

4. Vērtēšanas objekta fotoattēli



Daudzdzīvokļu dzīvojamās mājas Skolas iels fasāde



Daudzdzīvokļu dzīvojamās mājas fasāde, kas vērsta prom no Skolas ielas, un auto stāvvietas.



Skolas iela



Daudzdzīvokļu dzīvojamās mājas ieejas mezgla ārdurvis



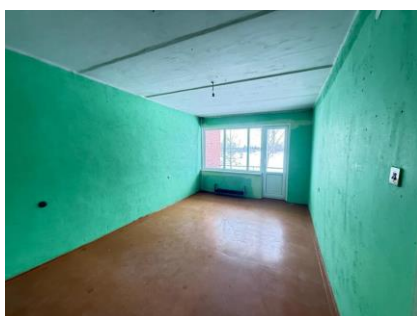
Koplietošanas telpas



Koplietošanas telpas 2.stāvā



Dzīvokļa ārdurvis



Istaba (telpa Nr.1)



Istaba (telpa Nr.1)



Istaba (telpa Nr.2)



Istaba (telpa Nr.2)



Istaba (telpa Nr.3)



Istaba (telpa Nr.3)



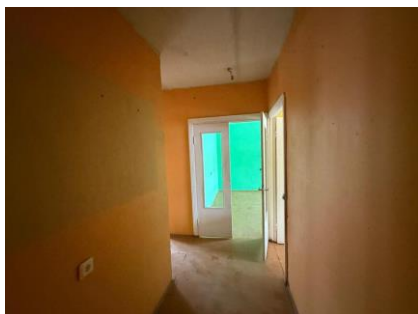
Istaba (telpa Nr.4)



Istaba (telpa Nr.4)



Gaitenis (telpa Nr.5)



Gaitenis (telpa Nr.5)



Gaitenis (telpa Nr.5)



Tualete (telpa Nr.6)



Tualete (telpa Nr.6)



Vannas istaba (telpa Nr.7)



Vannas istaba (telpa Nr.7)



Pieliekamais (telpa Nr.8)



Virtuve (telpa Nr.9)



Virtuve (telpa Nr.9)



Skats caur virtuves logu



Sienas skapis (telpa Nr.10)



Lodžija (telpa Nr.11)



Skats no lodžijas



Lodžija (telpa Nr.12)



Skats no lodžijas

5. Dzīvokļa apskates protokols

Ēkas tips (sērija) : celta 1982. gadā, ķieģeļu paneļu.

Datums 26.02.2026.

Adrese Skolas iela 5 – 15, Plāņi

4	- istabu skaits
4	- izolētu (necaurstaigājamu) istabu skaits:
91,3	- dzīvokļa kopējā platība, m ²

Dzīvokļa vispārējais raksturojums

x	- dzīvoklis atrodas ēkas vidū
-	- ēkas stūrī
x	- aukstā ūdens padeve
-	- siltā ūdens padeve

2	- dzīvoklis atrodas (stāvā)
3	- mājai ir (stāvi)
80,5	- dzīvokļa iekštelpu platība

Ēkas vispārējais raksturojums

-	- lifts
-	- kāpņu telpa ir slēdzama
-	- gaitenis stāvā ir slēdzams
x	- dzīvoklim ir metāla durvis

Telpu iekšējās apdares raksturojums

Telpu nosaukums	Telpu Nr. pēc plāna	Telpu platība, m ²	Griesti	Sienas	Grīdas	Durvis	Logi	Tehniskais stāvoklis
Istaba	1	18,9	krāsojums	krāsojums	preskartona loksnes	koka	PVC	ar fizisko nolietojumu
Istaba	2	11,5	krāsojums	krāsojums, tapetes	preskartona loksnes	koka	PVC	ar fizisko nolietojumu
Istaba	3	12,7	krāsojums	krāsojums	preskartona loksnes	koka	PVC	ar fizisko nolietojumu
Istaba	4	10,0	krāsojums	krāsojums	preskartona loksnes	koka	PVC	ar fizisko nolietojumu
Gaitenis	5	9,8	krāsojums	krāsojums	preskartona loksnes	koka	-	ar fizisko nolietojumu
Tualete	6	1,1	krāsojums	plastikāta	flīzes	koka	-	ar fizisko nolietojumu
Vannas istaba	7	3,7	krāsojums	krāsojums	flīzes	koka	PVC	Ar lielu fizisko nolietojumu
Pieliekamais	8	1,1	krāsojums	krāsojums	preskartona loksnes	koka	PVC	ar fizisko nolietojumu
Virtuve	9	11,3	krāsojums	krāsojums	preskartona loksnes	koka	PVC	ar lielu fizisko nolietojumu
Sienas skapis	10	0,4	krāsojums	krāsojums	preskartona loksnes	koka	-	ar lielu fizisko nolietojumu
Lodžija	11	7,2	krāsojums	krāsojums	preskartona loksnes	PVC	-	apmierinošs
Lodžija	12	3,6	krāsojums	krāsojums	preskartona loksnes	PVC	-	apmierinošs

Iekārtas:

- sanitārtehniskās iekārtas (tualetes pods, izlietne, vanna) neapmierinošā tehniskā stāvoklī

Inženierkomunikācijas:

- pieslēgums centralizētās elektroapgādes tīkliem;
- pieslēgums centralizētam (aukstā ūdens) ūdensapgādes tīklam;
- pieslēgums centralizētajiem kanalizācijas tīkliem.

Dzīvoklis atrodas trīs stāvu ēkas 2.stāvā. Ēka celta 1982.gadā. Tās ārsienas veidota no paneļiem un ķieģeļu mūra, bet pamati - no dzelzsbetona un betona blokiem. Dzīvoklim pēc plānojuma ir četras necaurstaigājama istaba, gaitenis, tualete, vannas istaba, pieliekamais, virtuve, sienas skapis un divas lodžijas. Dzīvojamā māja nav renovēta. Plānojums standarta, nav veiktas telpu plānojuma izmaiņas. Sildķermeņi - tērauda radiatori. Dzīvoklī PVC logi. Kopumā dzīvokļa iekštelpu apdare un inženierkomunikācijas ir ar fizisko nolietojumu.

LVKV

Nekustamie īpašumi

Esošais izmantošanas veids atbilst labākajam izmantošanas veidam.

Dzīvokļa apskati dabā veica SIA LVKV pārstāvis

VALSTS ZEMES DIENESTS

TELPU GRUPAS KADASTRĀLĀS
UZMĒRĪŠANAS LIETA

Telpu grupas kadastra apzīmējums:.....94760110059001015
Nosaukums:.....Dzīvoklis
Adrese:.....Skolas iela 5 - 15, Plāņi, Plāņu pag., Strenču nov.
Kadastrālās uzmērīšanas datums:.....24.09.2001

Reģionālās nodaļas vadītājs (pilnvarotā persona):

Valsts zemes dienesta
Vidzemes reģionālās nodaļas
Valmieras biroja
Kadastrālās uzmērīšanas konsultante
(vārds, uzvārds) *Inga Brante*

(paraksts)

Datums: *2001* gada *24. jūnijs*

Izdruckas ID: 390002498842	Izdruckas datums: 16.06.2021	1 no 3
----------------------------	------------------------------	--------

Skaidrojumi:

Nav – Kadastra informācijas sistēmā dati nav reģistrēti; Neregistrē – atbilstoši normatīvajiem aktiem dati netiek reģistrēti

Telpu grupas kadastrālās uzmērīšanas lieta

1. Kadastra objekta identifikators

1.1. Telpu grupas kadastra apzīmējums:.....94760110059001015

1.2. Nekustamā īpašuma kadastra numurs:.....Nav

10. Būves pamatdati

10.1. Būves kadastra apzīmējums:.....94760110059001

10.1.1. Adrese:.....Skolas iela 5, Plāņi, Plāņu pag., Strenču nov.

10.1.2. Nosaukums:.....Dzīvojamā ēka

10.1.3. Galvenais lietošanas veids:.....1122 - Triju vai vairāku dzīvokļu mājas

10.1.4. Kopējā platība (m²):.....1757.5

10.1.5. Apbūves laukums (m²):.....579.5

10.1.6. Virszemes stāvu skaits:.....3

10.1.7. Pazemes stāvu skaits:.....1

10.1.8. Telpu grupu skaits:.....23

10.1.9. Eksploatācijā pieņemšanas gads(-i):.....Nav

10.1.10. Eksploatācijas uzsākšanas gads:.....1982

10.1.11. Nolietojums (%):.....0

10.1.12. Nolietojuma aprēķina datums:.....Nav

10.1.13. Kadastrālās uzmērīšanas datums:.....31.05.2007

10.1.14. Būve ir pirmsreģistrēta:.....Nē

10.1.15. Veicot kadastrālo uzmērīšanu, būve apvidū nav konstatēta:.....Nē

10.1.16. Būve atrodas vai daļēji atrodas uz zemes vienības ar kadastra apzīmējumu:.....

94760110059

10.1.17. Funkcionāli saistīto ēku kadastra apzīmējumi:.....Nav

11. Būves tips

11.1. Būves kadastra apzīmējums:.....94760110059001

Tipa kods	Tipa nosaukums
11220103	Daudzdzīvokļu 3-5 stāvu mājas

12. Būves konstruktīvie elementi

12.1. Būves ar kadastra apzīmējumu 94760110059001 konstruktīvie elementi:

Nosaukums	Konstrukcijas veids	Materiali	Eksploatācijā pieņemšanas gads(-i)	Eksploatācijas uzsākšanas gads	Nolietojums (%)
Pamati	Nav	Dzelzsbetons	Nav	1982	0
Ārsienas un karkasi	Nav	Māla ķieģeļi	Nav	1982	0
Pārsegumi	Nav	Dzelzsbetons	Nav	1982	0
Jumts (segums)	Nav	Azbestcements	Nav	1982	20

13. Būves apjoma rādītāji

13.1. Būves ar kadastra apzīmējumu 94760110059001 apjoma rādītāji:

Apjoma rādītāja veids	Apjoma rādītāja nosaukums	Apjoms un mērvienība	Tipa/ elementa kods	Tipa/ elementa nosaukums
Apbūves laukums	Nav	579.5 apbūves laukuma kv.m.	Nav	Nav
Kopējā platība	Nav	1757.5 kv.m.	Nav	Nav
Būvtilpums	Nav	6316 kub.m.	Nav	Nav

14. Kopējās platības sadalījums pa platību veidiem

14.1. Telpu grupa ar kadastra apzīmējumu.....94760110059001015

14.1.1. Kopējā platība (m²).....91.3

14.1.1.1. Lietderīgā platība (m²).....Nav

14.1.1.1.1. Dzīvokļu kopējā platība (m²).....Nav

Izdrukas ID: 390002498842	Izdrukas datums: 16.06.2021	2 no 3
---------------------------	-----------------------------	--------

Skaidrojumi:

Nav – Kadastra informācijas sistēmā dati nav reģistrēti; Neregistrē – atbilstoši normatīvajiem aktiem dati netiek reģistrēti

14.1.1.1.1.1. Dzīvokļu platība (m ²).....	80.5
14.1.1.1.1.1.1. Dzīvojamā platība (m ²).....	53.1
14.1.1.1.1.1.2. Dzīvokļu palīgtelpu platība (m ²).....	27.4
14.1.1.1.1.2. Dzīvokļu ārtelpu platība (m ²).....	10.8
14.1.1.1.2. Nedzīvojamo telpu platība (m ²).....	0
14.1.1.1.2.1. Nedzīvojamo iekštelpu platība (m ²).....	0
14.1.1.1.2.2. Nedzīvojamo ārtelpu platība (m ²).....	0
14.1.1.2. Koplietošanas palīgtelpu platība (m ²).....	0
14.1.1.2.1. Koplietošanas iekštelpu platība (m ²).....	0
14.1.1.2.2. Koplietošanas ārtelpu platība (m ²).....	0

16. Telpu grupas pamatdati

16.1. Telpu grupas kadastra apzīmējums:.....	94760110059001015
16.1.1. Adrese:.....	Skolas iela 5 - 15, Plāņi, Plāņu pag., Strenču nov.
16.1.2. Nosaukums:.....	Dzīvoklis
16.1.3. Lietošanas veids:.....	1122 - Triju vai vairāku dzīvokļu mājas dzīvojamo telpu grupa
16.1.4. Stāvs (stāvi), kurā atrodas telpu grupa:.....	2
16.1.5. Telpu skaits:.....	12
16.1.6. Kopējā platība (m ²):.....	91.3
16.1.7. Kadastrālās uzmērīšanas datums:.....	24.09.2001
16.1.8. Eksploatācijā pieņemšanas gads(-i):.....	Nav
16.1.9. Telpu grupa ietilpst dzīvokļa īpašumā ar kadastra numuru:.....	Nav
16.1.10. Telpu grupa ietilpst būvē ar kadastra apzīmējumu:.....	94760110059001
16.1.11. Būve atrodas vai daļēji atrodas uz zemes vienības ar kadastra apzīmējumu:.....	94760110059

17. Telpu grupas kopējās platības sadalījums pa telpu veidiem un telpu raksturojošie rādītāji

17.1. Telpu grupas kadastra apzīmējums:.....94760110059001015

Numurs	Nosaukums	Veids	Stāvs	Augstums (m)	Mazākais augstums (m)	Lielākais augstums (m)	Platība (m ²)	Eksploatācijā pieņemšanas gads(-i)
1	Istaba	1 - Dzīvojamā telpa	2	2.6	2.6	2.6	18.9	Nav
2	Istaba	1 - Dzīvojamā telpa	2	2.6	2.6	2.6	11.5	Nav
3	Istaba	1 - Dzīvojamā telpa	2	2.6	2.6	2.6	12.7	Nav
4	Istaba	1 - Dzīvojamā telpa	2	2.6	2.6	2.6	10	Nav
5	Gaitenis	2 - Dzīvokļa palīgtelpa	2	2.6	2.6	2.6	9.8	Nav
6	Tualete	2 - Dzīvokļa palīgtelpa	2	2.6	2.6	2.6	1.1	Nav
7	Vannas istaba	2 - Dzīvokļa palīgtelpa	2	2.6	2.6	2.6	3.7	Nav
8	Pieliekamais	2 - Dzīvokļa palīgtelpa	2	2.6	2.6	2.6	1.1	Nav
9	Virtuve	2 - Dzīvokļa palīgtelpa	2	2.6	2.6	2.6	11.3	Nav
10	Sienas skapis	2 - Dzīvokļa palīgtelpa	2	2.6	2.6	2.6	0.4	Nav
11	Lodžija	3 - Dzīvokļa ārtelpa	2	Nav	Nav	Nav	7.2	Nav
12	Lodžija	3 - Dzīvokļa ārtelpa	2	Nav	Nav	Nav	3.6	Nav

18. Labiekārtojumi

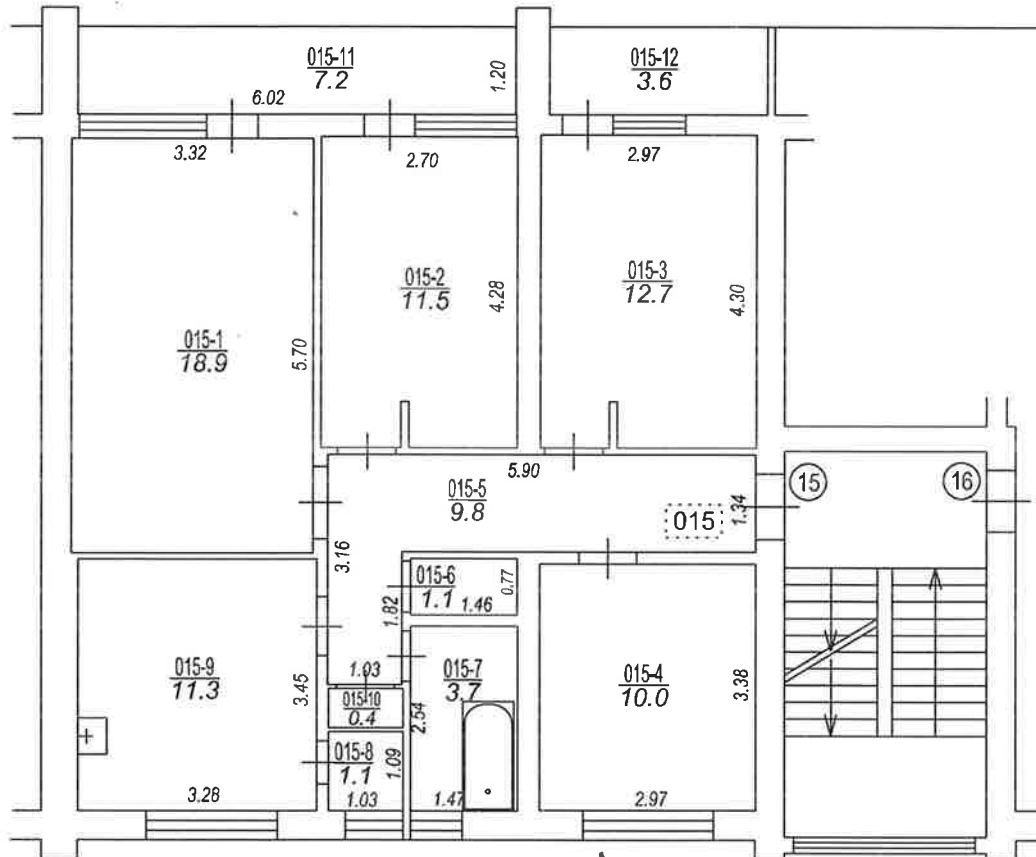
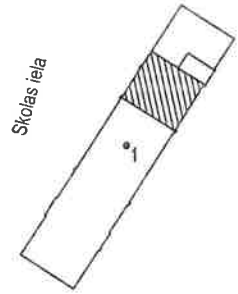
18.1. Telpu grupas kadastra apzīmējums.....94760110059001015

Reģistrētie labiekārtojumi	Noteikšanas veids (ja ir)	Apjoms (ja ir)
Apkure. Centrālā	Dokuments	
Aukstā ūdens apgāde. Centralizētā	Dokuments	
Citi, iepriekš neklasificēti, labiekārtojumi. Pods / pusuārs / bidē	Dokuments	
Citi, iepriekš neklasificēti, labiekārtojumi. Vanna / duša	Dokuments	
Elektroapgāde. Centralizētā	Dokuments	
Gāzes apgāde. Vietējā. Balonu	Dokuments	
Kanalizācija. Centralizētā	Dokuments	
Karstā ūdens apgāde. Individuālā	Dokuments	
Kurināmais. Cietais	Dokuments	
Vēdināšana. Dabiskā	Dokuments	

18.1.1. Labiekārtojumu datums:02.06.2021

Būves punkta koordinātas
Latvijas koordinātu sistēmā LKS-92

Punkta nr	x	y
1	378951.94	611764.55



Izgatavots no VZD arhīva materiāliem bez apsekošanas apvidū

TELPU GRUPAS PLĀNS		
KADASTRA APZĪMĒJUMS	MĒROGS	LPP.
94760110059001015	1 : 100	4



Informatīvā izdruka no Kadastra informācijas sistēmas teksta datiem

Valsts zemes dienests

Īpašums

Kadastra numurs	Nosaukums	Platība	Zemesgrāmatas nodaļuma numurs	Zemesgrāmatas apakšnodaļuma numurs	Administratīvā teritorija
94769000107	-	91.3 m ²	103	15	Plāņu pagasts, Valmieras novads

Īpašuma sastāvs

Dzīvokļa īpašumā ietilpstošās telpu grupas

Kadastra apzīmējums	Adrese
94760110059001015	Skolas iela 5 - 15, Plāņi, Plāņu pag., Valmieras nov., LV-4727
Nosaukums:	Dzīvoklis
Lietošanas veids:	1122 - Triju vai vairāku dzīvokļu mājas dzīvojamo telpu grupa
Stāvs (piesaistes):	2
Telpu skaits:	12
Ēkas apsekošanas datums:	24.09.2001
Telpu grupas ekspluatācijā pieņemšanas gads(-i):	-

Kopējās platības sadalījums pa platību veidiem

Kopējā platība (kv.m.):	91.3
Dzīvojamo telpu platība (kv.m.):	91.3
Dzīvokļu platība (kv.m.):	80.5
Dzīvokļu dzīvojamā platība (kv.m.):	53.1
Dzīvokļu palīgtelpu platība (kv.m.):	27.4
Dzīvokļu ārtelpu platība (kv.m.):	10.8
Nedzīvojamo telpu platība (kv.m.):	0
Nedzīvojamo iekštelpu platība (kv.m.):	0
Nedzīvojamo ārtelpu platība (kv.m.):	0
Koplietošanas palīgtelpu platība (kv.m.):	0
Koplietošanas iekštelpu platība (kv.m.):	0
Koplietošanas ārtelpu platība (kv.m.):	0

Telpas

Telpas numurs telpu grupā	Nosaukums	Telpas veids	Stāvs	Augstums (m)	Mazākais augstums (m)	Lielākais augstums (m)	Platība (kv.m.)	Ekspluatācijā pieņemšanas gads(-i)
1	Istaba	Dzīvojamā telpa	2	2.6	2.6	2.6	18.9	-
2	Istaba	Dzīvojamā telpa	2	2.6	2.6	2.6	11.5	-
3	Istaba	Dzīvojamā telpa	2	2.6	2.6	2.6	12.7	-
4	Istaba	Dzīvojamā telpa	2	2.6	2.6	2.6	10.0	-
5	Gaitenis	Dzīvokļa palīgtelpa	2	2.6	2.6	2.6	9.8	-
6	Tualete	Dzīvokļa palīgtelpa	2	2.6	2.6	2.6	1.1	-
7	Vannas istaba	Dzīvokļa palīgtelpa	2	2.6	2.6	2.6	3.7	-
8	Pieliekamais	Dzīvokļa palīgtelpa	2	2.6	2.6	2.6	1.1	-
9	Virtuve	Dzīvokļa palīgtelpa	2	2.6	2.6	2.6	11.3	-
10	Sienas skapis	Dzīvokļa palīgtelpa	2	2.6	2.6	2.6	0.4	-
11	Lodžija	Dzīvokļa ārtelpa	2	-	-	-	7.2	-
12	Lodžija	Dzīvokļa ārtelpa	2	-	-	-	3.6	-

Reģistrētie labiekārtojumi

Labiekārtojuma veids	Apjoms (ja tāds ir)	Labiekārtojuma noteikšanas veids (ja tāds ir)
Apkure. Centrālā (apkures katls ar cieto kurināmo, gāzi, elektrību, siltumsūkņi)		Dokuments
Aukstā ūdensapgāde. Centralizētā		Dokuments
Citi, iepriekš neklasificēti, labiekārtojumi. Pods / pusuārs / bidē		Dokuments
Citi, iepriekš neklasificēti, labiekārtojumi. Vanna / duša		Dokuments
Elektroapgāde. Centralizētā		Dokuments
Gāzes apgāde. Vietējā. Balona		Dokuments
Kanalizācija. Centralizētā		Dokuments
Karstā ūdensapgāde. Vietējā		Dokuments

Datums: 02.06.2021

Pie dzīvokļa īpašuma piederošo zemes vienību domājamās daļas

Kadastra apzīmējums	Adrese	Domājamā daļa
94760110059	Skolas iela 5, Plāņi, Plāņu pag., Valmieras nov., LV-4727	859/11839

Pie dzīvokļa īpašuma piederošo būvju domājamās daļas

Kadastra apzīmējums	Adrese	Domājamā daļa	FSO
94760110059001	Skolas iela 5, Plāņi, Plāņu pag., Valmieras nov., LV-4727	859/11839	-

Šai informācijai ir tikai informatīvs raksturs un tai nav juridiska spēka.