

## Nomas objekta Zemes vienības robežu plāns



**LATVIJAS REPUBLIKA**

VALMIERAS RAJONA

Kocēnu pagasta

Nekustamā īpašuma Jāņa Ķeņča ielā 3

Kadastra Nr.9664 008 0353

## ZEMES ROBEŽU PLĀNS

Robežas noteiktas atbilstoši Kocēnu pagasta padomes 2002.gada 17.janvāra sēdes protokola izrakstam Nr.1

Robežu plāns sastādīts pēc 2001. gada robežu uzmērīšanas materiāliem mērogā 1:500.

Zemes kopplatība ir 272 m<sup>2</sup>.

**VZD VIDZEMES REĢIONĀLĀ NODAĻA**

KADASTRĀ  
PĀRVALDES

Valmieras biroja vadītāja

Dace Bierne

30.05.2002

**EKSPLIKĀCIJA**

Zemes gabala Nr.	Kopējais mērogs	Zemes izmantošanas veids													Mērķa līz m²		
		Izaugsmes veids							Citi veidi								
		lauksim.	arandz.	augļu dārzi	plaudzi	gaidības	meži	izstrād.	izstrād.	izstrād.	izstrād.	izstrād.	izstrād.	izstrād.			
1	2	3	4	5	6	7	8	9	10	11	12	13	14	15	16	17	
1	272																272

**ZEMES IZVIETOJUMA SHĒMA**

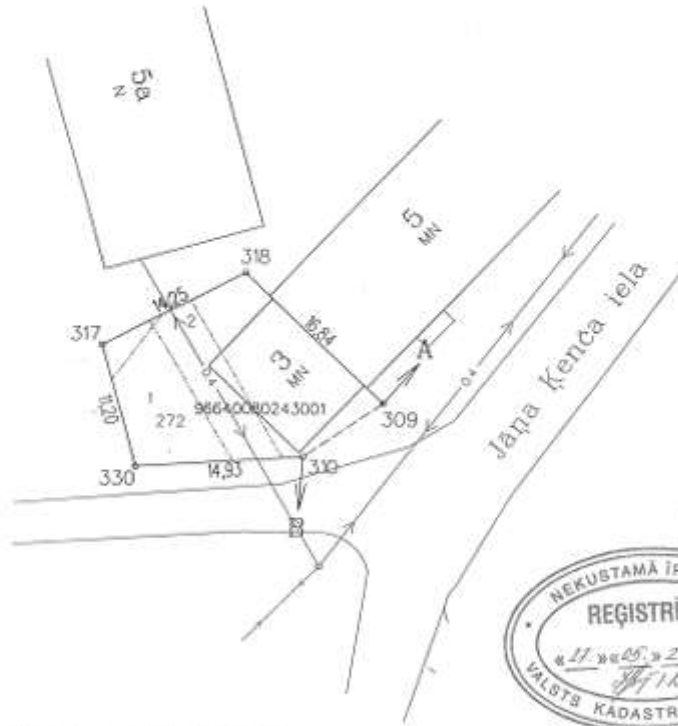


**ROBEŽPUNKTU KOORDINĀTAS**

	X	Y
318	376347.58	580139.48
309	376355.97	580151.67
310	376331.26	580144.62
330	376330.37	580129.72
317	376341.17	580126.76

Latvijas koordinātu 1992. g. sistēma  
Mēroga koeficients 0.999679

Platība 272 m²



- 1 - Aprēķināta
- 1 - Valsts autoceļš V188 3.1m aizsargjosla - 12m.262m²
- 2 - 0.4kV elektrisko tīklu gaisvadu līnijas 2m aizsargjosla - 15m.61m²

Mērogs 1:500  
VZD uzskaites Nr.

**ROBEŽU APRĀKŠIS**

- A - B Valsts autoceļš
- B - A Kocēnu pag. pašvaldības zeme

VZD Vidzemes reģionālās nodaļas Pasūtījuma izpildes pārvaldes Mērniecības un topogrāfijas nodaļa			
Vadītāja v. n.	<i>[Signature]</i>	Ķ. Ozols	16.05.2002.
Projektanta v. n.	<i>[Signature]</i>	M. Rags	01.03.2002
Čekas zīmogs	<i>[Signature]</i>	I. Spridzina	10.05.2002