

Izsoles objekta zemes vienības robežu plāns



LATVIJAS REPUBLIKA

VALMIERAS RAJONA

Kocēnu pagasta

Nekustamā īpašuma Jāņa Ķeņča ielā 3

Kadastra Nr.9664 008 0353

ZEMES ROBEŽU PLĀNS

Robežas noteiktas atbilstoši Kocēnu pagasta padomes 2002.gada 17.janvāra sēdes protokola izrakstam Nr.1

Robežu plāns sastādīts pēc 2001. gada robežu uzmērīšanas materiāliem mērogā 1:500.

Zemes kopplatība ir 272 m².

VZD VIDZEMES REĢIONĀLĀ NODAĻA

KADASTRA
PĀRVALDES

Valmieras biroja vadītāja

Dace Bierre

30.05.2002

| EKSPĻĪKĀCIJA | | | | | | | | | | | | | | |
|------------------|---------------------------|--------------------------|----------|----------|----------|----------|----------|----------|----------|----------|----------|----------|----------|-----------|
| Zemes gabala Nr. | Kopējais mēģ. izmērs (m²) | Zemes izmantošanas veids | | | | | | | | | | | | |
| | | 1. posms | 2. posms | 3. posms | | | | 4. posms | 5. posms | 6. posms | 7. posms | 8. posms | 9. posms | 10. posms |
| | | | | 1. posms | 2. posms | 3. posms | 4. posms | | | | | | | |
| 272 | | | | | | | | | | | | | | 272 |

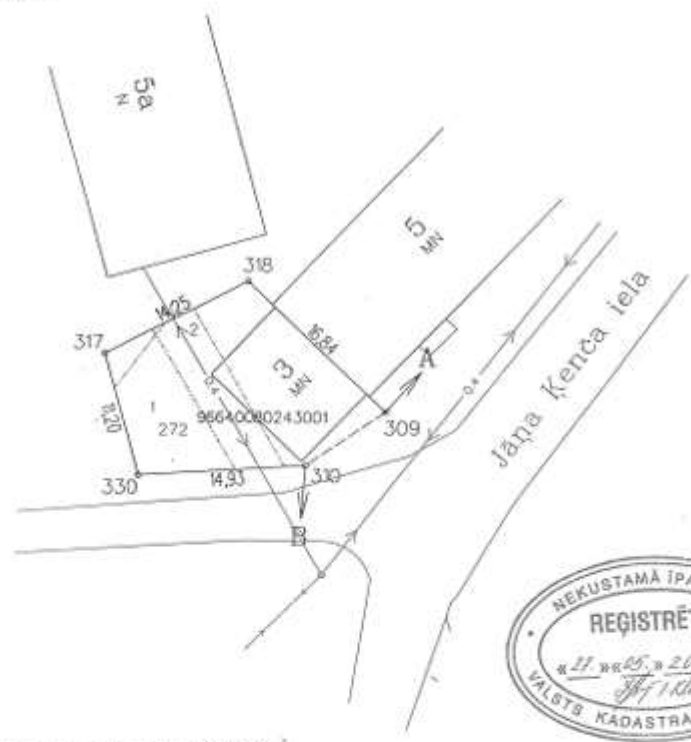


ROBEŽPUNKTU KOORDĪNĀTAS

| | X | Y |
|-----|-----------|-----------|
| 318 | 376347.58 | 580139.48 |
| 309 | 376335.97 | 580151.67 |
| 310 | 376331.26 | 580144.62 |
| 330 | 376330.37 | 580129.72 |
| 317 | 376341.17 | 580126.76 |

Latvijas koordinātu 1992. g. sistēma
Mēroga koeficients 0.899679

Platība 272 m²



- Aprobežojumi
- 1 - Valsts autoceļa V188 30m aizsargjosla - 12m 262m²
 - 2 - 0.4kV elektriskā tīkla pievadu līnijas 2m aizsargjosla - 15m 61m²

Mērogs 1:500
VZD uzskaites № _____

ROBEŽU APRĀSIS:
A - B Valsts autoceļš
B - A Kocēnu pag. pašvaldības zeme

| VZD Vidzemes reģionālās nodaļas Posulījuma izpildes pārvaldes Mērniecības un topogrāfijas nodaļa | | | |
|---|--------------------|----------|-------------|
| Veidēja v.i. | <i>[Signature]</i> | I. Dzīva | 16.05.2002. |
| Izstrādātājam | <i>[Signature]</i> | Mērogs | 01.03.2002. |
| Plāni zīmēja | <i>[Signature]</i> | Sprancis | 30.05.2002. |