



LATVIJAS REPUBLIKA

**VALMIERAS NOVADA PAŠVALDĪBAS DZĪVOJAMAI MĀJAI FUNKCIONĀLI
NEPIECIEŠAMĀ ZEMES GABALA NOTEIKŠANAS UN PĀRSKATĪŠANAS KOMISIJA**

Nodokļu maksātāja reģistrācijas kods 90000043403, Lāčplēša iela 2, Valmiera, Valmieras novads, LV-4201
Tālrunis 64207120, e-pasts: pasts@valmierasnovads.lv, www.valmierasnovads.lv

LĒMUMS

Valmierā

2023.gada 19.oktobrī

Nr.7
(protokols Nr.5, 2.§)

**Par dzīvojamai mājai Stacijas ielā 15,
Valmierā, Valmieras novadā, funkcionāli
nepieciešamā zemes gabala noteikšanu**

Adresāts (iesniedzējs)

Dzīvokļu īpašnieku kooperatīvā sabiedrība "VINNE" (reģistrācijas Nr.54103021901, juridiskā adrese Stacijas iela 15, Valmiera, Valmieras novads) (turpmāk – iesniedzējs).

Iesniedzēja prasījums

Valmieras novada pašvaldība (turpmāk – Pašvaldība) saņēma iesniedzēja 19.09.2023. iesniegumu (Pašvaldībā reģistrēts 19.09.2023. ar Nr.4.1.8.3/23/7248), kurā iesniedzējs lūdz pieņemt lēmumu par daudzdzīvokļu dzīvojamai mājai Stacijas ielā 15, Valmierā, Valmieras novadā, funkcionāli nepieciešamo zemes gabalu (turpmāk – FNZG).

Faktu konstatējums un lēmuma pamatojums

Skatot jautājumu, Pašvaldības dzīvojamai mājai funkcionāli nepieciešamā zemes gabala noteikšanas un pārskatīšanas komisija konstatē, ka:

1. Valmieras pilsētas domes Zemes komisija 24.04.1997. pieņēmusi lēmumu Nr.27/6-2 "Par Valmieras pilsētas pašvaldībai piekrītošo ēku un būvju Valmierā Stacijas ielā 15 uzturēšanai un ekspluatācijai nepieciešamā zemes gabala robežplāna apstiprināšanu un platības noteikšanu" (turpmāk – ZK lēmums);
2. atbilstoši ZK lēmumam Valsts zemes dienests 30.04.1997. izgatavojis zemes gabala Stacijas ielā 15, Valmierā, Valmieras novadā, Zemes robežu plānu un 16.05.1997. saskaņā ar Robežu noteikšanas aktu noteicis minētā zemes gabala robežas dabā;
3. saskaņā ar Ministru kabineta 2015.gada 8.septembra noteikumu Nr.522 „Privatizējamai dzīvojamai mājai funkcionāli nepieciešamā zemes gabala noteikšanas kārtība“ (turpmāk – Ministru kabineta noteikumi Nr.522) 3. punktu funkcionāli nepieciešamajā zemes gabalā iekļauj zemi, uz kuras pilnībā vai daļēji atrodas tai piesaistītā dzīvojamā māja, kā arī tās uzturēšanai, apsaimniekošanai un funkcionēšanai nepieciešamie infrastruktūras, labiekārtojuma un komunikāciju elementi;
4. ievērojot Ministru kabineta noteikumu Nr.522 3.punktu nepastāv iespēja atdalīt no zemes vienības Stacijas ielā 15, Valmierā, Valmieras novadā (kadastra apzīmējums 9601 011 1114) atsevišķu, patstāvīgi izmantojamu, zemes vienību, kuras parametri atbilstu Valmieras pilsētas pašvaldības saistošo noteikumu Nr.270 „Valmieras pilsētas teritorijas plānojuma (no 2017.gada) grafiskā daļa, teritorijas izmantošanas un apbūves noteikumi”, kas apstiprināti ar Valmieras pilsētas pašvaldības domes 08.12.2016. sēdes lēmumu Nr.469 (ārkārtas sēdes protokols Nr.13, 2.§) sastāvā esošo Teritorijas izmantošanas un apbūves

noteikumu punktiem 21., 23 un 4.3.1.4. sadaļai "Apbūves parametri", tāpēc FNZG nosakāms identisks zemes vienībai Stacijas ielā 15, Valmierā, Valmieras novadā.

Lēmums

Nemot vērā iepriekš minēto un pamatojoties uz Administratīvā procesa likuma 63. un 66.pantu, likuma "Par valsts un pašvaldību dzīvojamo māju privatizāciju" 28.pantu, Pašvaldības dzīvojamai mājai funkcionāli nepieciešamā zemes gabala noteikšanas un pārskatīšanas komisija, balsojot: ar 5 balsīm "Par" (Ilze Beķere, Līga Zvirbule, Lauma Melece, Mārtiņš Ķibers, Krišjānis Ķibers), "Pret" – nav, "Atturas" – nav, nolemj:

1. noteikt dzīvojamās mājas Stacijas ielā 15, Valmierā, Valmieras novadā (būves kadastra apzīmējums 9601 011 1114 001), FNZG robežas saskaņā ar pielikumu;
2. noteikt dzīvojamās mājas Stacijas ielā 15, Valmierā, Valmieras novadā (būves kadastra apzīmējums 9601 011 1114 001), FNZG platību – 5365 m², kura atrodas uz vienas zemes vienības Stacijas ielā 15, Valmierā, Valmieras novadā, ar kadastra apzīmējumu 9601 011 1114.

Piemērotās tiesību normas

1. Likuma "Par valsts un pašvaldību dzīvojamo māju privatizāciju" 28. pants.
2. Ministru kabineta 2015.gada 8.septembra noteikumu Nr.522 „Privatizējamai dzīvojamai mājai funkcionāli nepieciešamā zemes gabala noteikšanas kārtība” 3., 18.punkts un 21.punkts.
3. Valmieras pilsētas pašvaldības saistošie noteikumu Nr.270 „Valmieras pilsētas teritorijas plānojuma (no 2017.gada) grafiskā daļa, teritorijas izmantošanas un apbūves noteikumi”, kas apstiprināti ar Valmieras pilsētas pašvaldības domes 08.12.2016. sēdes lēmumu Nr.469 (ārkārtas sēdes protokols Nr.13, 2.§) grafiskā daļa – “Teritorijas funkcionālais zonējums”, “Teritorijas izmantošanas un apbūves noteikumu” 21., 23. un 4.3.1.4. sadaļai “Apbūves parametri”.

Izvērtētā dokumentācija

Iesniedzēja 19.09.2023. iesniegums (Pašvaldībā reģistrēts 19.09.2023. ar Nr.4.1.8.3/23/7248).

Pielikumā: “Dzīvojamās mājas Stacijas ielā 15, Valmierā, Valmieras novadā, funkcionāli nepieciešamā zemes gabala projekts” uz 1 lappuses.

Lēmums stājas spēkā ar tā paziņošanas brīdi. Atbilstoši Paziņošanas likuma 9.panta otrajai daļai dokuments, kas sūtīts pa elektronisko pastu, uzskatāms par paziņotu otrajā darba dienā pēc tā nosūtīšanas, savukārt saskaņā ar Paziņošanas likuma 8.panta trešo daļu dokuments, kas paziņots kā ierakstīts pasta sūtījums, uzskatāms par paziņotu septītajā dienā pēc tā nodošanas pastā.

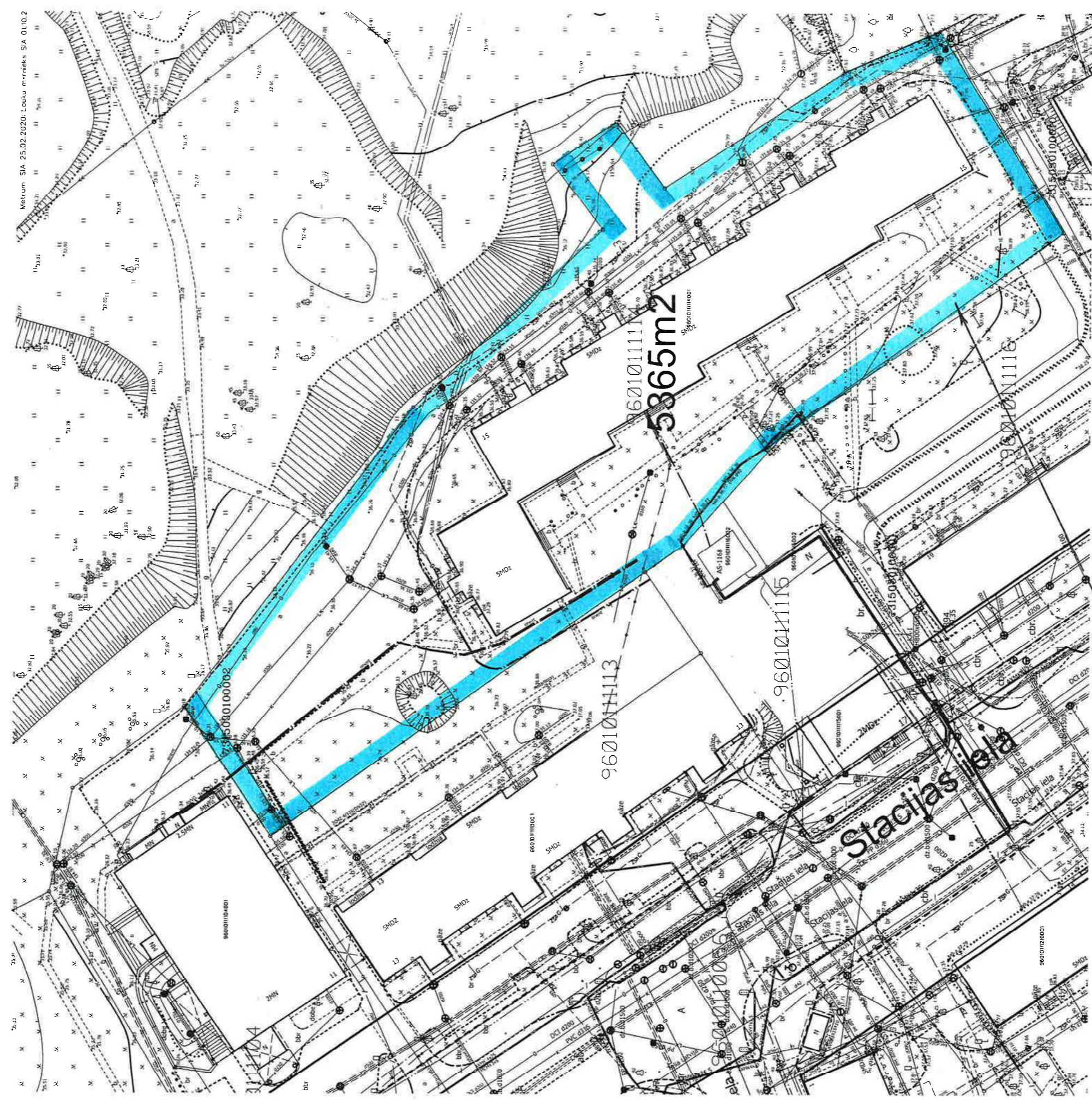
Šo administratīvo aktu mēneša laikā pēc tā spēkā stāšanās dienas var apstrīdēt Administratīvā procesa likumā noteiktajā kārtībā Pašvaldības domē Lāčplēša ielā 2, Valmierā, Valmieras novadā, LV-4201, e-pasts: pasts@valmierasnovads.lv.

Komisijas priekšsēdētāja

Ilze Beķere

**DZĪVOJAMĀS MĀJAS STACIJAS IELĀ 15, VALMIERĀ, VALMIERAS NOVADĀ,
FUNKCIONĀLI NEPIECIEŠAMĀ ZEMES GABALA PROJEKTS**

Pamatne - kadastra karte, kas savietota ar augstas detalizācijas topogrāfisko informāciju un ielu sarkano līniju un būvliāžu karti
(M 1: 600)



Projektētā zemes gabala robeža

Sagatavoja Valmieras novada pašvaldības Teritorijas un pilsētplānošanas nodaļas zemes ierīcības speciālists
(Juris Zariņš)

12.10.2023.