



LATVIJAS REPUBLIKA  
**VALMIERAS NOVADA PAŠVALDĪBAS DZĪVOJAMAI MĀJAI FUNKCIONĀLI NEPIECIEŠAMĀ  
ZEMES GABALA NOTEIKŠANAS UN PĀRSKATĪŠANAS KOMISIJA**

Nodokļu maksātāja reģistrācijas kods 90000043403, Lāčplēša iela 2, Valmiera, Valmieras novads, LV-4201  
Tālrunis 64207120, e-pasts: [pasts@valmierasnovads.lv](mailto:pasts@valmierasnovads.lv), [www.valmierasnovads.lv](http://www.valmierasnovads.lv)

**LĒMUMS**  
Valmierā

2023.gada 14.jūlijā

Nr.4  
(protokols Nr.1, 4.§)

**Par dzīvojamai mājai Stacijas ielā 25, Valmierā,  
Valmieras novadā, funkcionāli nepieciešamā  
zemes gabala noteikšanu**

**Adresāts (iesniedzējs)**

Sabiedrība ar ierobežotu atbildību "VALMIERAS NAMSAIMNIEKS" (reģistrācijas Nr.44103022271, juridiskā adrese Semināra iela 2A, Valmiera, Valmieras novads) (turpmāk – iesniedzējs).

**Iesniedzēja prasījums**

Valmieras novada pašvaldība (turpmāk – Pašvaldība) saņēma iesniedzēja 03.04.2023. iesniegumu (Pašvaldībā reģistrēts 03.04.2023. ar Nr.4.3.2/23/111), kurā iesniedzējs lūdz pieņemt lēmumu par daudzdzīvokļu dzīvojamām mājām Annas ielā 4, Annas ielā 8, Andreja Upīša ielā 17B, Andreja Upīša ielā 2A, Rīgas ielā 16, Stacijas ielā 13, Stacijas ielā 21 un Stacijas ielā 25, Valmierā, Valmieras novadā funkcionāli nepieciešamajiem zemes gabaliem (turpmāk – FNZG).

**Faktu konstatējums un lēmuma pamatojums**

Skatot jautājumu, Pašvaldības dzīvojamai mājai funkcionāli nepieciešamā zemes gabala noteikšanas un pārskatīšanas komisija konstatē, ka:

1. Valmieras pilsētas domes Zemes komisija 03.04.1997. pieņēmusi lēmumu Nr.26/7-6 "Par Valmieras pilsētas pašvaldībai piekritošo ēku un būvju Valmierā Stacijas ielā 25 uzturēšanai un ekspluatācijai nepieciešamā zemes gabala robežplāna apstiprināšanu un platības noteikšanu" (turpmāk – ZK lēmums);
2. atbilstoši ZK lēmumam Valsts zemes dienests 09.04.1997. izgatavojis zemes gabala Stacijas ielā 25, Valmierā, Valmieras novadā, Zemes robežu plānu un 21.04.1997. saskaņā ar Robežu noteikšanas aktu noteicis minētā zemes gabala robežas dabā;
3. saskaņā ar Ministru kabineta 08.09.2015. noteikumu Nr.522 „Privatizējamai dzīvojamai mājai funkcionāli nepieciešamā zemes gabala noteikšanas kārtība" (turpmāk – Ministru kabineta noteikumi Nr.522) 3. punktu funkcionāli nepieciešamajā zemes gabalā iekļauj zemi, uz kuras pilnībā vai daļēji atrodas tai piesaistītā dzīvojamā māja, kā arī tās uzturēšanai, apsaimniekošanai un funkcionēšanai nepieciešamie infrastruktūras, labiekārtojuma un komunikāciju elementi;

- ievērojot Ministru kabineta noteikumu Nr.522 3.punktu, nepastāv iespēja atdalīt no zemes vienības Stacijas ielā 25, Valmierā, Valmieras novadā (kadastra apzīmējums 9601 011 1120) atsevišķu, patstāvīgi izmantojamu, zemes vienību, kuras parametri atbilstu Valmieras pilsētas pašvaldības saistošo noteikumu Nr.270 „Valmieras pilsētas teritorijas plānojuma (no 2017.gada) grafiskā daļa, teritorijas izmantošanas un apbūves noteikumi”, kas apstiprināti ar Valmieras pilsētas pašvaldības domes 08.12.2016. sēdes lēmumu Nr.469 (ārkārtas sēdes protokols Nr.13, 2.§) sastāvā esošo Teritorijas izmantošanas un apbūves noteikumu 21. un 23. punktam un 4.3.1.4. sadaļai “Apbūves parametri”. Tādējādi saskaņā ar Ministru kabineta noteikumu Nr.522 7.punktu FNZG platība tiek noteikta mazāka par pašvaldības teritorijas plānojumā noteikto jaunveidojamās zemes vienības minimālo platību.

## Lēmums

Nemot vērā iepriekš minēto un, pamatojoties uz Administratīvā procesa likuma 63. un 66.pantu, likuma “Par valsts un pašvaldību dzīvojamo māju privatizāciju” 28.pantu, Pašvaldības dzīvojamai mājai funkcionāli nepieciešamā zemes gabala noteikšanas un pārskatīšanas komisija, balsojot: ar 5 balsīm "Par" (Ilze Beķere, Līga Zvirbule, Lauma Melece, Mārtiņš Ķibers, Krišjānis Ķibers), "Pret" – nav, "Atturas" – nav, nolemj:

- noteikt dzīvojamās mājas Stacijas ielā 25, Valmierā, Valmieras novadā (būves kadastra apzīmējums 9601 011 1120 001), FNZG robežas saskaņā ar pielikumu;
- noteikt dzīvojamās mājas Stacijas ielā 21, Valmierā, Valmieras novadā (būves kadastra apzīmējums 9601 011 1120 001), FNZG platību – 4049 m<sup>2</sup>, kura atrodas uz vienas zemes vienības Stacijas ielā 25, Valmierā, Valmieras novadā, ar kadastra apzīmējumu 9601 011 1120;
- lēmums stājas spēkā 2023.gada 14. jūlijā.

## Piemērotās tiesību normas

- Likuma “Par valsts un pašvaldību dzīvojamo māju privatizāciju” 28. pants.
- Ministru kabineta 08.09.2015. noteikumu Nr.522 „Privatizējamai dzīvojamai mājai funkcionāli nepieciešamā zemes gabala noteikšanas kārtība” 3., 7., 18. un 21.punkts.
- Valmieras pilsētas pašvaldības saistošo noteikumu Nr.270 „Valmieras pilsētas teritorijas plānojuma (no 2017.gada) grafiskā daļa, teritorijas izmantošanas un apbūves noteikumi”, kas apstiprināti ar Valmieras pilsētas pašvaldības domes 08.12.2016. sēdes lēmumu Nr.469 (ārkārtas sēdes protokols Nr.13, 2.§) grafiskā daļa – “Teritorijas funkcionālais zonējums”, “Teritorijas izmantošanas un apbūves noteikumu” 21., 23.punkts un 4.1.1.4. un 4.3.1.4.sadaļa “Apbūves parametri”.

## Izvērtētā dokumentācija

Iesniedzēja 03.04.2023. iesniegums (Pašvaldībā reģistrēts 03.04.2023. ar Nr.4.3.2.3/23/111) uz 18 lappusēm.

Pielikumā: “Dzīvojamās mājas Stacijas ielā 25, Valmierā, Valmieras novadā, funkcionāli nepieciešamā zemes gabala projekts” uz 1 lappuses.

*Lēmums stājas spēkā ar tā paziņošanas brīdi. Atbilstoši Paziņošanas likuma 9.panta otrajai daļai dokuments, kas sūtīts pa elektronisko pastu, uzskatāms par paziņotu otrajā darba dienā pēc tā nosūtīšanas.*

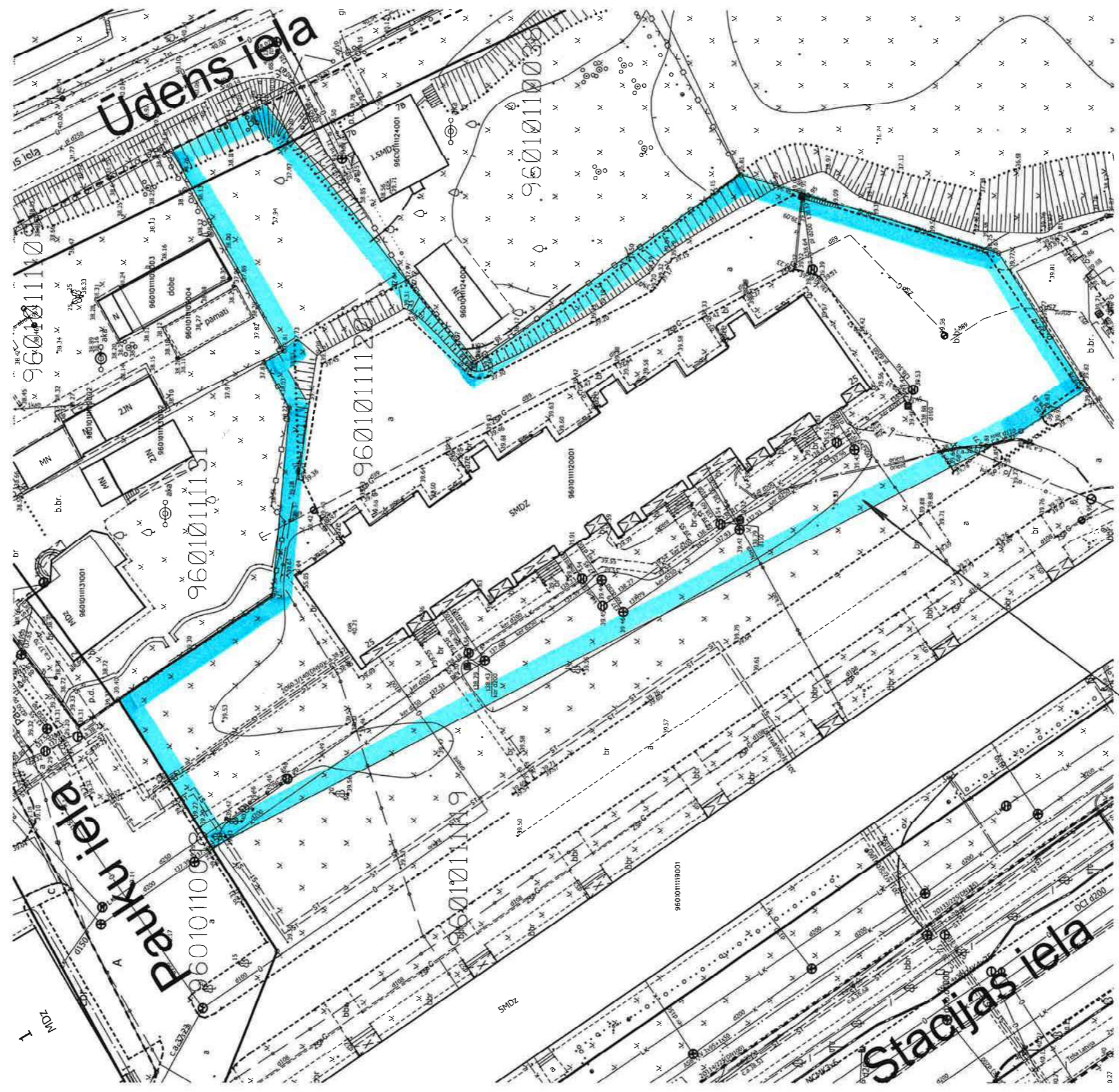
*Šo administratīvo aktu mēneša laikā pēc tā spēkā stāšanās dienas var apstrīdēt Administratīvā procesa likumā noteiktajā kārtībā Pašvaldības domē Lāčplēša ielā 2, Valmierā, Valmieras novadā, LV-4201, e-pasts: [pasts@valmierasnovads.lv](mailto:pasts@valmierasnovads.lv).*

Komisijas priekšsēdētāja

Ilze Beķere

**DZĪVOJAMĀS MĀJAS STACIJAS IELĀ 25, VALMIERĀ, VALMIERAS NOVADĀ,  
FUNKCIONĀLI NEPIECIEŠAMĀ ZEMES GABALA PROJEKTS**

Pamatne - kadastra karte, kas savietota ar augstas detalizācijas topogrāfisko informāciju un ielu sarkano līniju un būvlaišu karti  
(M 1: 500)



Projektētā zemes gabala robeža

Sagatavoja Valmieras novada pašvaldības Teritorijas un pilsētplānošanas nodaļas zemes ierīcības speciālists  
/Juris Zariņš/

15.06.2023.