



LATVIJAS REPUBLIKA

**VALMIERAS NOVADA PAŠVALDĪBAS DZĪVOJAMAI MĀJAI FUNKCIONĀLI
NEPIECIEŠAMĀ ZEMES GABALA NOTEIKŠANAS UN PĀRSKATĪŠANAS KOMISIJA**

Nodokļu maksātāja reģistrācijas kods 90000043403, Lāčplēša iela 2, Valmiera, Valmieras novads, LV-4201
Tālrunis 64207120, e-pasts: pasts@valmierasnovads.lv, www.valmierasnovads.lv

LĒMUMS
Valmierā

2024.gada 9.janvārī

Nr.1
(protokols Nr.1, 1.§)

**Par dzīvojamai mājai Siguldas ielā 8A,
Valmierā, Valmieras novadā, funkcionāli
nepieciešamā zemes gabala noteikšanu**

Adresāts (iesniedzējs)

Sabiedrība ar ierobežotu atbildību "VALMIERAS NAMSAIMNIEKS" (reģistrācijas Nr.44103022271, juridiskā adrese Semināra iela 2A, Valmiera, Valmieras novads) (turpmāk – iesniedzējs).

Iesniedzēja prasījums

Valmieras novada pašvaldība (turpmāk – Pašvaldība) saņēma iesniedzēja 19.10.2023. iesniegumu Nr.2.1/2/423 "Par funkcionāli nepieciešamā zemes gabala noteikšanu un par atsavināšanas tiesību izmantošanu" (Pašvaldībā reģistrēts 19.10.2023. ar Nr.4.3.2/23/355), kurā iesniedzējs lūdz pieņemt lēmumu par daudzdzīvokļu dzīvojamās mājas Siguldas ielā 8A, Valmierā, Valmieras novadā, funkcionāli nepieciešamo zemes gabalu (turpmāk – FNZG).

Faktu konstatējums un lēmuma pamatojums

Skatot jautājumu, Pašvaldības dzīvojamai mājai funkcionāli nepieciešamā zemes gabala noteikšanas un pārskatīšanas komisija konstatē, ka:

1. saskaņā ar Ministru kabineta 2015.gada 8.septembra noteikumu Nr.522 „Privatizējamai dzīvojamai mājai funkcionāli nepieciešamā zemes gabala noteikšanas kārtība” (turpmāk – Ministru kabineta noteikumi Nr.522) 3. punktu funkcionāli nepieciešamajā zemes gabalā iekļauj zemi, uz kuras pilnībā vai daļēji atrodas tai piesaistītā dzīvojamā māja, kā arī tās uzturēšanai, apsaimniekošanai un funkcionēšanai nepieciešamie infrastruktūras, labiekārtojuma un komunikāciju elementi;
2. ievērojot Ministru kabineta noteikumu Nr.522 3.punktu un Valmieras pilsētas pašvaldības saistošo noteikumu Nr.270 „Valmieras pilsētas teritorijas plānojuma (no 2017.gada) grafiskā daļa, teritorijas izmantošanas un apbūves noteikumi”, kas apstiprināti ar Valmieras pilsētas pašvaldības domes 08.12.2016. sēdes lēmumu Nr.469 (ārkārtas sēdes protokols Nr.13, 2.§) 21., 22. un 23.punktu, nepastāv iespēja atdalīt no zemes vienības Siguldas ielā 8B, Valmierā, Valmieras novadā (kadastra apzīmējums 9601 003 1002) atsevišķu zemes vienību. Ņemot vērā minēto, dzīvojamai mājai Siguldas ielā 8A, Valmierā, Valmieras novadā, FNZG nosakāms zemes vienības Siguldas ielā 8B, Valmierā, Valmieras novadā, robežās.

Lēmums

Nemot vērā iepriekš minēto, un pamatojoties uz Administratīvā procesa likuma 63. un 66.pantu, likuma "Par valsts un pašvaldību dzīvojamo māju privatizāciju" 28.pantu, Pašvaldības dzīvojamai mājai funkcionāli nepieciešamā zemes gabala noteikšanas un pārskatīšanas komisija, balsojot: ar 5 balsīm "Par" (Ilze Beķere, Līga Zvirbule, Lauma Melece, Mārtiņš Ķibers, Krišjānis Ķibers), "Pret" – nav, "Atturas" – nav, nolemj:

3. noteikt dzīvojamās mājas Siguldas ielā 8A, Valmierā, Valmieras novadā (būves kadastra apzīmējums 9601 003 1002 001), FNZG robežas saskaņā ar pielikumu;
4. noteikt dzīvojamās mājas Siguldas ielā 8A, Valmierā, Valmieras novadā, FNZG platību – 2023 m², kura atrodas uz vienas zemes vienības – Siguldas ielā 8B, Valmierā, Valmieras novadā, ar kadastra apzīmējumu 9601 003 1002;
5. noteikt dzīvojamās mājas Siguldas ielā 8A, Valmierā, Valmieras novadā, FNZG nekustamā īpašuma lietošanas mērķi - trīs, četru un piecu stāvu daudzdzīvokļu māju apbūve (kods 0702);
6. noteikt zemes vienības Siguldas ielā 8B, Valmierā, Valmieras novadā, nekustamā īpašuma lietošanas mērķi - trīs, četru un piecu stāvu daudzdzīvokļu māju apbūve (kods 0702).

Piemērotās tiesību normas

1. Likuma "Par valsts un pašvaldību dzīvojamo māju privatizāciju" 28. pants.
2. Ministru kabineta 2015.gada 8.deptembra noteikumu Nr.522 „Privatizējamai dzīvojamai mājai funkcionāli nepieciešamā zemes gabala noteikšanas kārtība“ 3. punkts.
3. Ministru kabineta 2013.gada 30.aprīļa noteikumu Nr.240 "Vispārīgie teritorijas plānošanas, izmantošanas un apbūves noteikumi" 11.,12¹. un 13. punkts.
4. Valmieras pilsētas pašvaldības saistošie noteikumu Nr.270 „Valmieras pilsētas teritorijas plānojuma (no 2017.gada) grafiskā daļa, teritorijas izmantošanas un apbūves noteikumi", kas apstiprināti ar Valmieras pilsētas pašvaldības domes 08.12.2016. sēdes lēmumu Nr.469 (ārkārtas sēdes protokols Nr.13, 2.§) 21., 22. un 23. punkts.

Izvērtētā dokumentācija

Iesniedzēja 19.10.2023. iesniegums Nr.2.1/2/423 "Par funkcionāli nepieciešamā zemes gabala noteikšanu un par atsavināšanas tiesību izmantošanu" (Pašvaldībā reģistrēts 19.10.2023. ar Nr.4.3.2./23/355).

Pielikumā: "Dzīvojamās mājas Siguldas ielā 8A, Valmierā, Valmieras novadā, funkcionāli nepieciešamā zemes gabala projekts" uz vienas lappuses

Lēmums stājas spēkā ar tā paziņošanas brīdi. Atbilstoši Paziņošanas likuma 9.panta otrajai daļai dokuments, kas sūtīts pa elektronisko pastu, uzskatāms par paziņotu otrajā darba dienā pēc tā nosūtīšanas, savukārt saskaņā ar Paziņošanas likuma 8.panta trešo daļu dokuments, kas paziņots kā ierakstīts pasta sūtījums, uzskatāms par paziņotu septītajā dienā pēc tā nodošanas pastā.

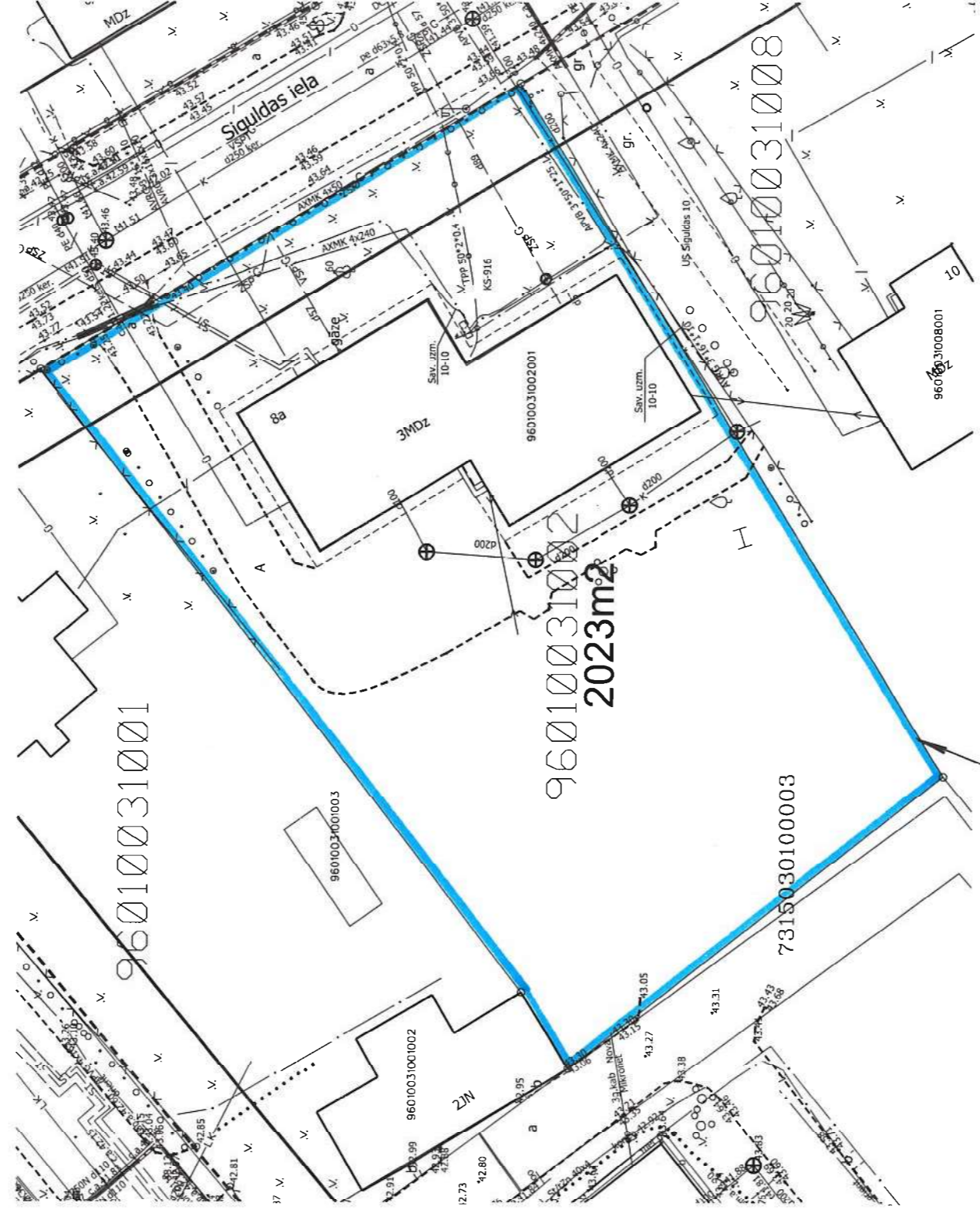
Šo administratīvo aktu mēneša laikā pēc tā spēkā stāšanās dienas var apstrīdēt Administratīvā procesa likumā noteiktajā kārtībā Pašvaldības domē Lāčplēša ielā 2, Valmierā, Valmieras novadā, LV-4201, e-pasts: pasts@valmierasnovads.lv.

Komisijas priekšsēdētāja

Ilze Beķere

**DZĪVOJAMĀS MĀJAS SIGULDAS IELĀ 8A, VALMIERĀ, VALMIERAS NOVADĀ,
FUNKCIONĀLI NEPIECIEŠAMĀ ZEMES GABALA PROJEKTS**

Pamatne - kadastra karte, kas savietota ar augstas detalizācijas topogrāfisko informāciju un ielu sarkano līniju un būvliāžu karti
(M 1: 400)



Projektētā zemes gabala robeža

Sagatavoja Valmieras novada pašvaldības Teritorijas un pilsētplānošanas nodaļas zemes ierīcības speciālists
/Juris Zariņš/

27.12.2023.