

Izsoles objekta zemes vienības robežu plāns



LATVIJAS REPUBLIKA

VALMIERAS RAJONA

Kocēnu pagasta

Nekustamā īpašuma Jāņa Ķeņča ielā 3

Kadastra Nr.9664 008 0353

ZEMES ROBEŽU PLĀNS

Robežas noteiktas atbilstoši Kocēnu pagasta padomes 2002.gada 17.janvāra sēdes protokola izrakstam Nr.1

Robežu plāns sastādīts pēc 2001. gada robežu uzmērīšanas materiāliem mērogā 1:500.

Zemes kopplatība ir 272 m².

VZD VIDZEMES REĢIONĀLĀ NODAĻA

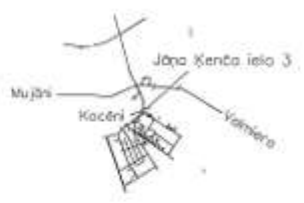
KADASTRA
PĀRVALDES

Valmieras biroja vadītāja

Dace Bierre 30.05.2002

EKSPĻĪKĀCIJA															
Zemes gabala Nr.	Kopējais m ² izmērosvienā	Zemes izmantošanas veids													
		Izaugsmes veids							Izstr.	L. p.	Izstr. un pabeigums	Izstr. celms	Pārējās zemes	Mēroka 1:2 m ²	
		laucieni	arīstāna	augu dārz	obolā	gārbas	maļ	izjāj							
272														272	

ZEMES IZVĒTOJUMA SHĒMA

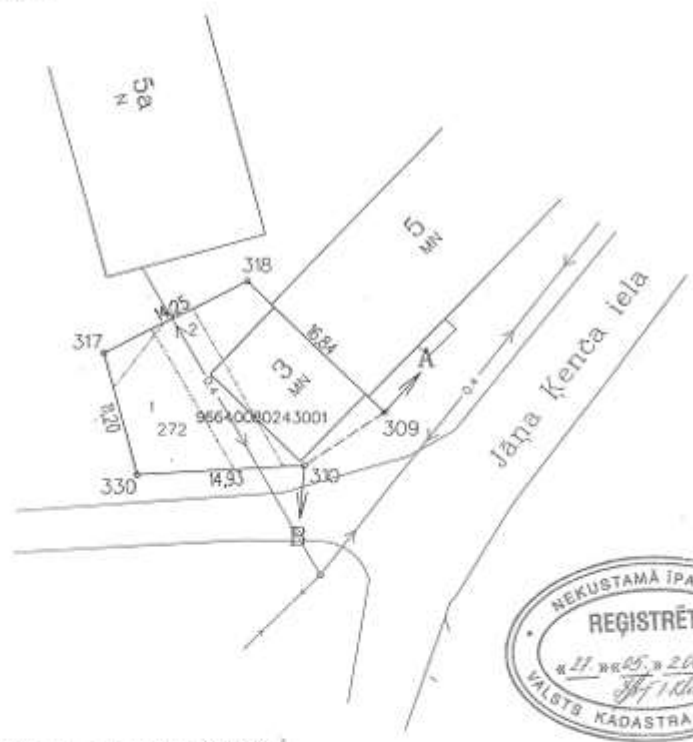


ROBEŽPUNKTU KOORDINĀTAS

	X	Y
318	376347.58	580139.48
309	376335.97	580151.67
310	376331.26	580144.62
330	376330.37	580129.72
317	376341.17	580126.76

Latvijas koordinātu 1992. g. sistēma
Mēroga koeficients 0.999679

Platība 272 m²



- Aprobežojumi
- 1 - Valsts autoceļš V188 30m aizsargjosla - 12m-262m²
 - 2 - 0.4kV elektrisko tīklu pārvadu līnijas 2m aizsargjosla - 10m-61m²

Mērogs 1:500
VZD uzskaites № _____

ROBEŽU APRĀKSIS:
A - B Valsts autoceļš
B - A Kocēnu pag. pašvaldības zeme

VZD Vidzemes reģionālās nodaļas Pasūtījuma izpildes pārvaldes Mērniecības un topogrāfijas nodaļa			
Veikāja v. l.	<i>[Signature]</i>	I. Ozols	16.05.2002.
Atbildis unbaris	<i>[Signature]</i>	M. Huga	01.03.2002.
Plāns zīmētājs	<i>[Signature]</i>	S. Sproncis	30.05.2002.