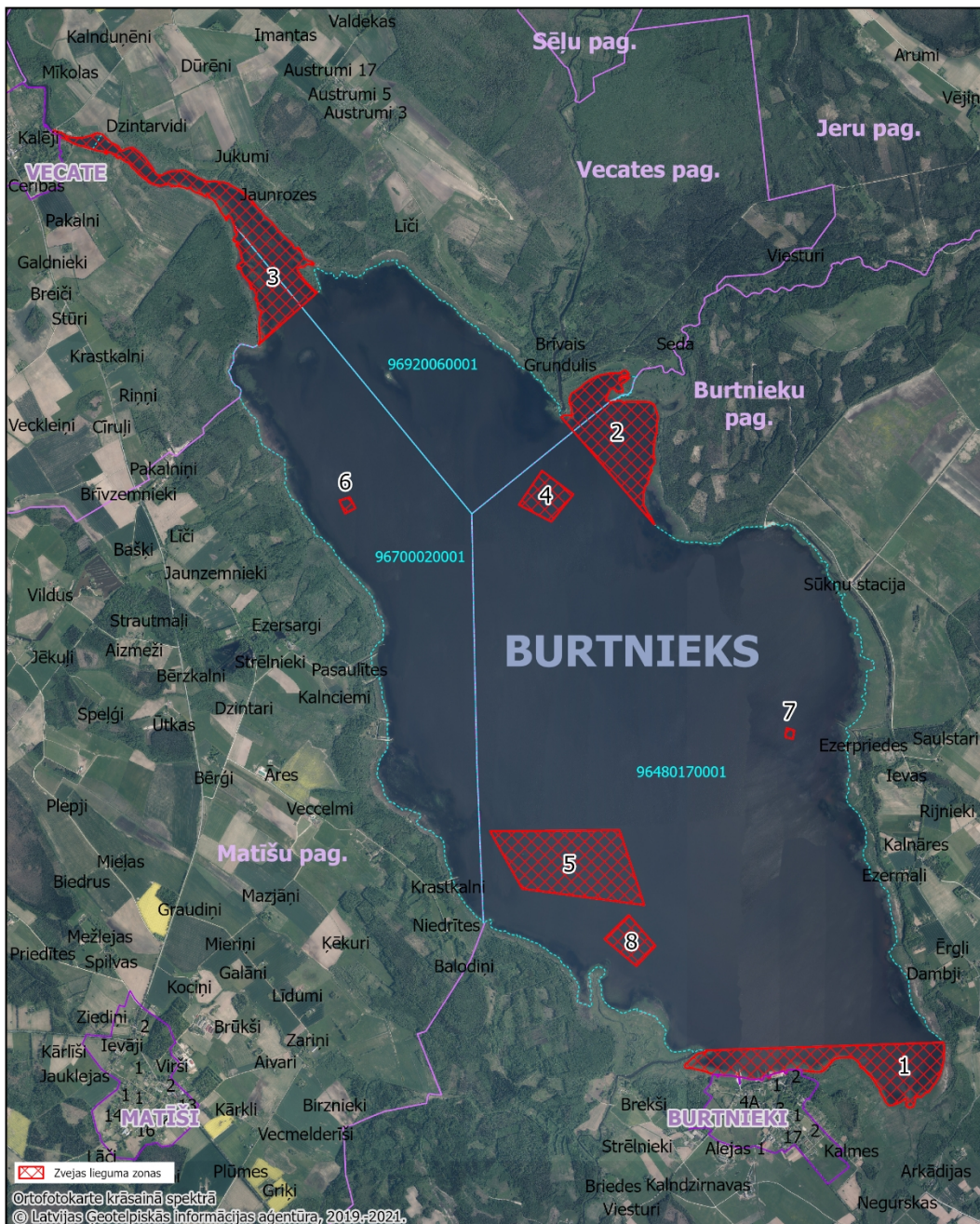


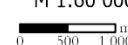



### Zvejas karte - Burtnieks



 <p>VALMIERAS NOVADS</p>	<h2>Zvejas karte - Burtnieku ezers</h2>	<p>N</p>  <p>M 1:60 000</p> 
	 <p>Valmieras novada pašvaldība</p>	
	<p>Sagatavots: 18.12.2023</p> <p>Coordinate System: LKS 1992 Latvia TM</p>	

Zveja atļauta visā Burtnieka ezerā, izņemot, kartē iezīmētās vietās:

1. Ezera daļā pie Eiķenupes ietekas, līnijā no Briedes upes ietekas līdz Vaivaru kanālam;
2. Ezera daļā pie Sedas un Rūjas ietekām, līnijā no Raga gala līdz Rūjas ietekai Gova līcī;
3. Salacas upes iztekā, līnijā no Koksālas līdz Bada sērim.

4. Rūjas sēris:

- 1) Platums: 57°45.515'Z; Garums: 25°14.339'A
- 2) Platums: 57°45.352'Z; Garums: 25°14.084'A
- 3) Platums: 57°45.458'Z; Garums: 25°13.719'A
- 4) Platums: 57°45.661'Z; Garums: 25°13.988'A

5. Kūkuris:

- 1) Platums: 57°43.015'Z; Garums: 25°15.059'A
- 2) Platums: 57°43.128'Z; Garums: 25°13.677'A
- 3) Platums: 57°43.480'Z; Garums: 25°13.326'A
- 4) Platums: 57°43.472'Z; Garums: 25°14.793'A

6. Bauņu muižas sēris:

- 1) Platums: 57°45.456'Z; Garums: 25°11.863'A
- 2) Platums: 57°45.522'Z; Garums: 25°11.799'A
- 3) Platums: 57°45.503'Z; Garums: 25°11.683'A
- 4) Platums: 57°45.424'Z; Garums: 25°11.745'A

7. Ezerpriežu akmeņi:

- 1) Platums: 57°44.057'Z; Garums: 25°16.798'A
- 2) Platums: 57°44.073'Z; Garums: 25°16.712'A
- 3) Platums: 57°44.019'Z; Garums: 25°16.692'A
- 4) Platums: 57°44.006'Z; Garums: 25°16.778'A

8. Briedes paugurs:

- 1) Platums: 57°42.956'Z; Garums: 25°14.880'A
- 2) Platums: 57°42.814'Z; Garums: 25°14.599'A
- 3) Platums: 57°42.646'Z; Garums: 25°14.957'A
- 4) Platums: 57°42.766'Z; Garums: 25°15.176'A.