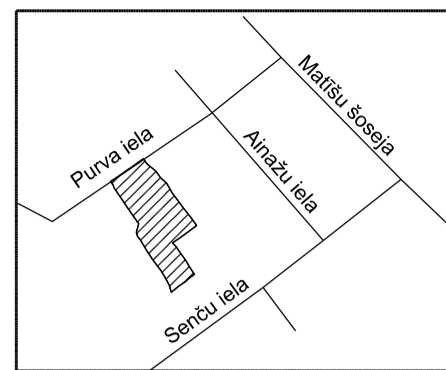


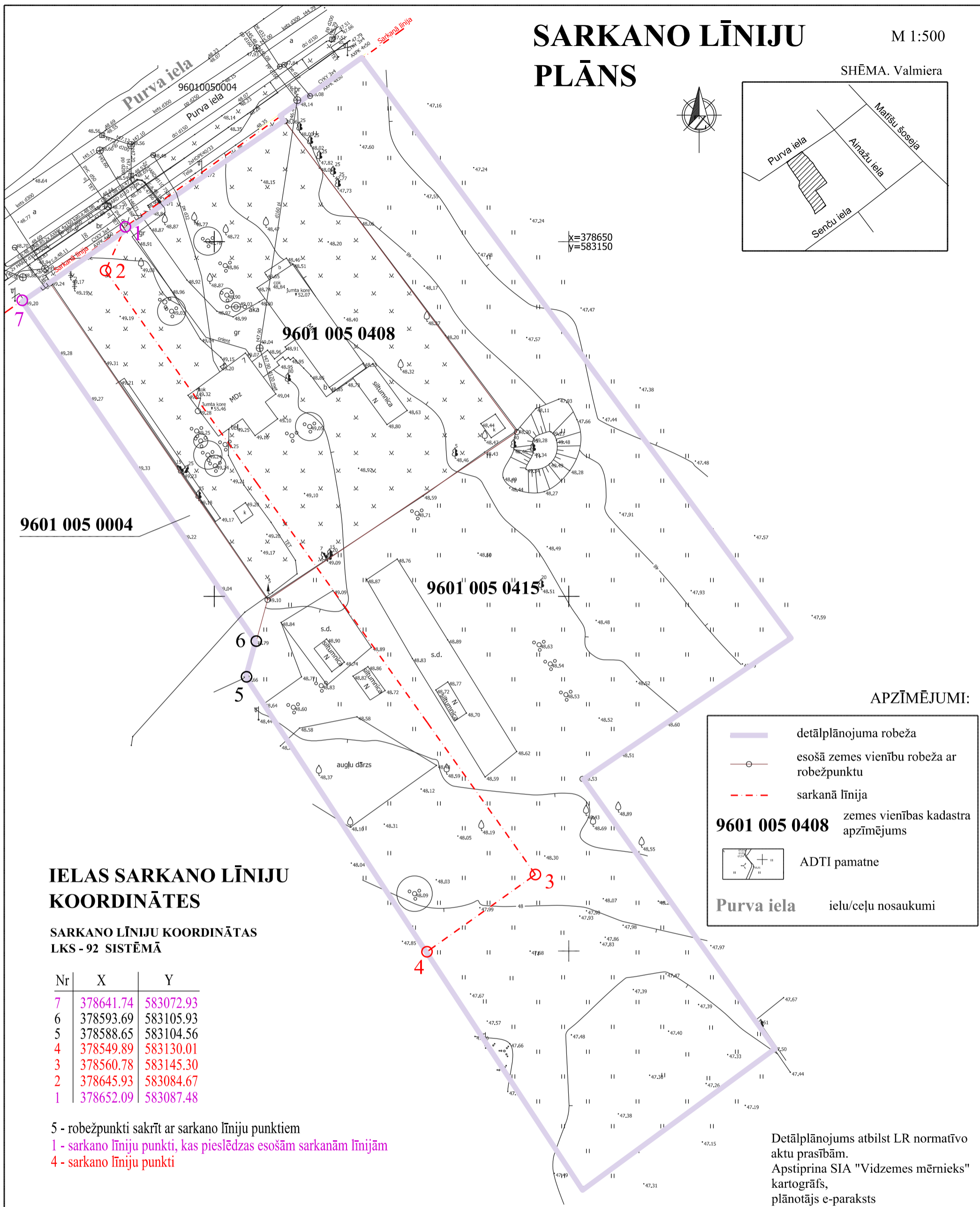
SARKANO LĪNIJU PLĀNS

M 1:500

SHĒMA. Valmierā



x=378650
y=583150



9601 005 0004

9601 005 0408

9601 005 0415

APZĪMĒJUMI:

- detālplānojuma robeža
- esošā zemes vienību robeža ar robežpunktu
- sarkanā līnija
- 9601 005 0408** zemes vienības kadastra apzīmējums
- ADTI pamatne
- Purva iela** ielu/ceļu nosaukumi

IELAS SARKANO LĪNIJU KOORDINĀTES

SARKANO LĪNIJU KOORDINĀTES
LKS - 92 SISTĒMĀ

| Nr | X | Y |
|----|-----------|-----------|
| 7 | 378641.74 | 583072.93 |
| 6 | 378593.69 | 583105.93 |
| 5 | 378588.65 | 583104.56 |
| 4 | 378549.89 | 583130.01 |
| 3 | 378560.78 | 583145.30 |
| 2 | 378645.93 | 583084.67 |
| 1 | 378652.09 | 583087.48 |

5 - robežpunkti sakrīt ar sarkano līniju punktiem

1 - sarkano līniju punkti, kas pieslēdzas esošām sarkanām līnijām

4 - sarkano līniju punkti

Detālplānojums atbilst LR normatīvo aktu prasībām.
Apstiprina SIA "Vidzemes mērnīeks" kartogrāfs,
plānotājs e-paraksts
Arnis Skujiņš, 21.11.2023., Valmierā.

PIEZĪMES:

- LKS-92 Baltijas augstumu sistēma un LAS 2000,5 koordinātu sistēma.
- Pamatnes mēroga precizitāte 1:500, uz aktuālākā augsta detalizācijas topogrāfiskā plāna (turpmāk ADTI) SIA "Vidzemes mērnīeks" 13.11.2023.
- Līniju veidi un līmeņa nosaukumi izmantoti, atbilstoši TAPIS specifikācijai, iespēju robežās Micro Station vidē, ZKU specifikācijai - līniju veidiem, kas saistīti ar VZD informāciju, detālplānojuma specifiskie slāņi - precīzākai situācijas attēlošanai un vizualizācijai un ADTI slāņi.

DETĀLPLĀNOJUMA sarkano līniju plāns

Teritorijai "Purva iela 5A un Purva iela 7",
Valmierā, Valmieras novadā

| LKS-92 Baltijas augstumu sistēma un LAS 2000,5 koordinātu sistēma. | | | | Lapa | Lapas | Mērogs |
|---|------------|-----------------------|-------------|--|-------|--------|
| Amats | Paraksts | V.Uzvārds | Datums | 3 | 4 | 1: 500 |
| direktors | e-paraksts | A. Apinis | 21.11.2023. | Izstrādātājs: SIA " VIDZEMES MĒRNIKS": Valmierā, Rīgas ielā 45A. Reģ. Nr. 4403030828 | | |
| kartogrāfs, plānotājs | e-paraksts | A.Skujiņš | 21.11.2023. | | | |
| tehniskais noformētājs | e-paraksts | L.Štīle - Krūskopa | 21.11.2023. | Pasūtītājs: zemes īpašnieks | | |