

APGRŪTINĀJUMU EKSPLIKĀCIJA ZEMES IERĪCĪBAS DARBIEM
TABULA NR.2

kadastra apzīmējums	Nr.	Projektētās zemes vienības un apgrūtinājumi			
		Projektētās zemes vienības		Apgrūtinājumi	
		Platība no esošās zemes vienībām	Platība	Kārtas Nr.	Klasifikācijas kods
9601 005 0220	1	0.0930 ha no 9601 005 0408	0.0930ha	2.	7312040100
9601 005 0221	2	0.0393 ha no 9601 005 0408 0.0563 ha no 9601 005 0415	0.0956ha		
9601 005 0222	3	0.0493 ha no 9601 005 0408 0.0509 ha no 9601 005 0415	0.1002ha		
9601 005 0223	4	0.0962 ha no 9601 005 0415	0.0962ha		
9601 005 0224	5	0.1037 ha no 9601 005 0415	0.1037ha		
9601 005 0225	6	0.1303 ha no 9601 005 0415	0.1303ha		
9601 005 0226	7	0.0433 ha no 9601 005 0408 0.0920 ha no 9601 005 0415 *0.0258 ha no 9601 005 0004	0.1611ha	1. 2.	7312030100 7312040100
kopā			0.7801ha		

* Zemes vienība ar kad. apz. 9601 005 0004 Purva iela saglabā esošo kad. apz.9601 005 0004 mainoties platībai no 1.201 ha no uz 1.1752ha.

Pievienojumi ūdensvadam un sadzīves kanalizācijai paredzēti no Purva ielas. Zemes vienībām Nr.1, Nr.2 atsevišķi pievienojumi, zemes vienībām Nr.3 - Nr.6 vienots pievienojums, atbilstoši SIA "Valmieras ūdens" nosacījumu Nr.1-7/502 norādījumiem.

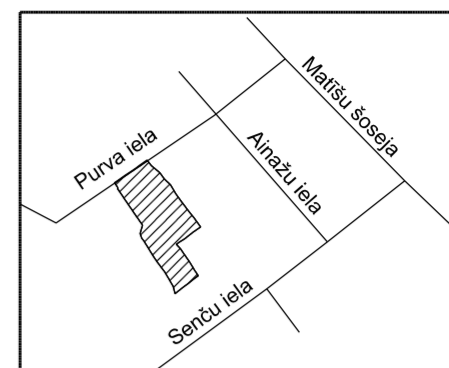
Lietus kanalizācijas pievienojums zemes vienībām Nr.1 un Nr.2 pie Purva ielas lietus ūdens kanalizācijas.

Elektrības pieslēguma vieta norādīta atbilstoši AS "Sadales tīkls" nosacījumiem Nr.30AT00-05/TN- 46693 un tehniskie noteikumi prognozējamam pieslēgumam Nr.122070235, tīkla izvietojums un pieslēguma vieta var mainīties atbilstoši izdotiem tehniskiem noteikumiem.

AIZSARGJOSLU UN INŽENIERTĪKLU PLĀNS

M 1:500

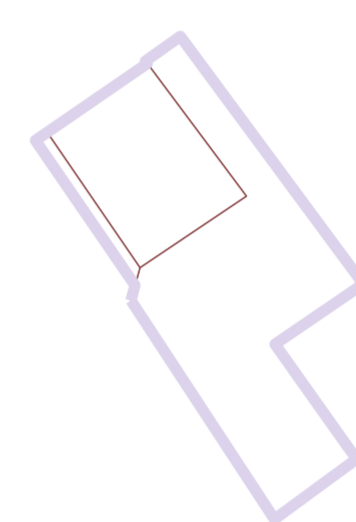
SHĒMA. Valmierā



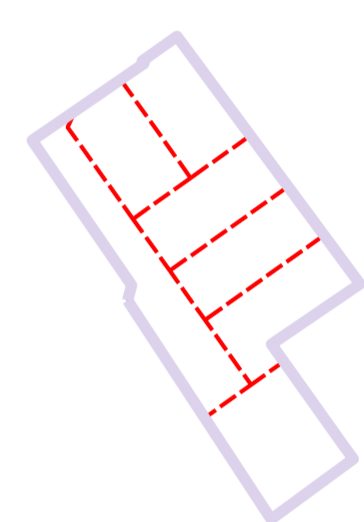
Esošās zemes vienības	
Kadastra apzīmējums	Platība
9601 005 0408	0.2249 ha
9601 005 0415	0.5294 ha
9601 005 0004	*0.0258 ha
kopā	
	0.7801 ha

* Zemes vienības ar kad. apz. 9601 005 0004 platība ir 1.201 ha, detālplānojumā tiek uzrādīta iekļautā zemes vienības daļa platība 0.0258 ha detālplānojuma teritorijā.

Projektētās teritorijas shēma pirms detālplānojuma izstrādes



Projektētās teritorijas shēma pēc detālplānojuma izstrādes



APZĪMĒJUMI:

	detālplānojuma robeža
	projektēto zemes vienību robežas
	esošā zemes vienību robeža ar robežpunktu
	likvidējamā esošā zemes vienību robeža
	būvlaide
	sarkanā līnija
	plānotā iela, apgriešanās laukumi
	Nr.2(6660 007 0000) projektētās zemes vienības numurs un platība 0.0967 ha
	9601 005 0408 zemes vienības kadastra apzīmējums
	ADTI pamatne
	Purva iela ielu/ceļu nosaukumi
	pašvaldības iela/hobrakutve
	saglabājams bērzs un tā vainaga projekcija.
Esošie inženiertīkli	
	paštesces kanalizācija
	lietus kanalizācija
	ūdēnsvads
	0.4kV elektrības kabelis
	sakaru kabelis
	apgaismojuma kabelis
	likvidējamie inženiertīkli
Plānotie inženiertīkli	
	plānotā paštesces kanalizācija un pievienojuma vieta
	plānotā lietus kanalizācija un pievienojumavieta
	plānotais ūdensvads un pievienojuma vieta
	plānotais 0.4kV elektrības kabelis un pieslēguma vieta
	plānotais sakaru kabelis
	lietus kanalizācijas grāvis/alternatīvie risinājumi

Plānotās ielas šķērsgrīzums ielas profilā

9601 005 0004

Nr.7(9601 005 0226)
0.1611 ha

Sakaru tīkliem paredzēta vieta, šobrīd pieslēgums SIA "TET" netiek plānots. Ielas un inženiertīklu projektēšanā paredzēt esošā sakaru kabeļa pārvešanu vai likvidēšanu.

Lietus kanalizācijas nodrošinājums plānotās ielas un zemes vienību Nr.3- Nr.6 lietus ūdeņu noteci organizējot pa grāvi vai izmantojot alternatīvās metodes (piem. lietus dārzi, ievalkas).

Lietus kanalizācijas pārplūdes pievienojums plānotai ielai un zemes vienību Nr.3- Nr.6 lietus ūdeņu pārplūdes noteces nodrošināšana, atbilstoši reljefa kritumam paredzēta no zemes vienības ar kad. apz. 9601 005 0405.

X=378500
Y=583150

PIEZĪMES:

- LKS-92 Baltijas augstumu sistēma un LAS 2000,5 koordinātu sistēma.
- Pamatnes mēroga precizitāte 1:500, uz aktuālākā augsta detalizācijas topogrāfiskā plāna (turpmāk ADTI) SIA "Vidzemes mēriņeks" 13.11.2023.
- Līniju veidi un līmeņa nosaukumi izmantoti, atbilstoši TAPIS specifikācijai, iespēju robežās Micro Station vidē, ZKU specifikācijai - līniju veidiem, kas saistīti ar VZD informāciju, detālplānojuma specifiskie slāņi - precīzākai situācijas attēlošanai un vizualizācijai un ADTI slāņi.

Detālplānojums atbilst LR normatīvo aktu prasībām. Apstiprina SIA "Vidzemes mēriņeks" kartogrāfs, plānotājs e-paraksts Arnis Skujiņš, 21.11.2023., Valmierā.

DETĀLPLĀNOJUMA Aizsargjoslu un inženiertīklu plāns				LKS-92 Baltijas augstumu sistēma un LAS 2000,5 koordinātu sistēma.		
Teritorijai "Purva iela 5A un Purva iela 7", Valmierā, Valmieras novadā				Lapa	Lapas	Mērogs
Amats	Paraksts	V.Uzvārds	Datums	2	3	1: 500
direktors	e-paraksts	A. Apinis	21.11.2023.	Izstrādātājs: SIA "VIDZEMES MĒRNIĒKS", Valmierā, Rīgas ielā 45A, Reģ. Nr. 4403030828		
kartogrāfs, plānotājs	e-paraksts	A.Skujiņš	21.11.2023.	Zemes ierīkošanas sertifikāta Nr. AA0021, izdots 30.11.2019., derīgs līdz 29.11.2024.		
mēriņeks - zemes ierīkotājs	e-paraksts	R.Kozulāns	21.11.2023.	Pasūtītājs: zemes īpašnieks		
tehnikais noformētājs	e-paraksts	L.Štīle-Krūskopa	21.11.2023.			