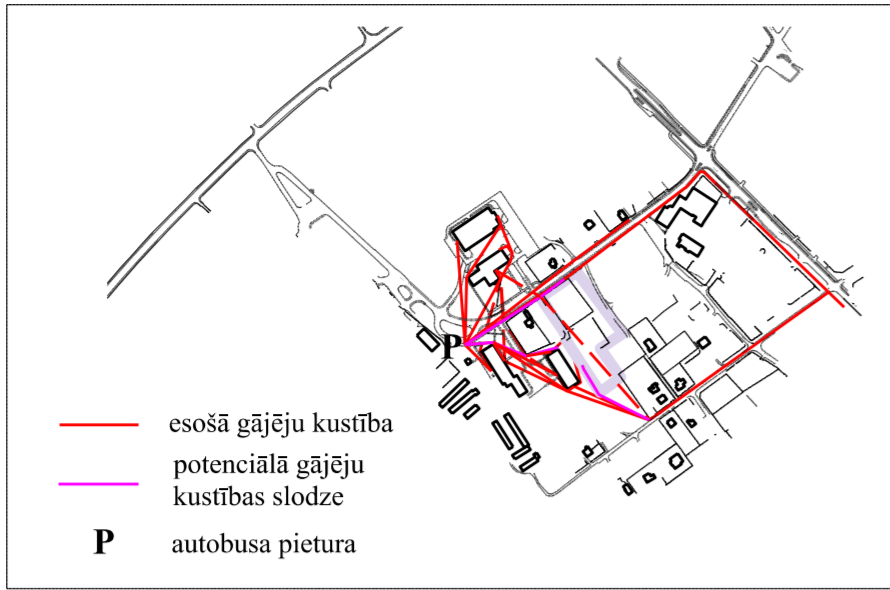
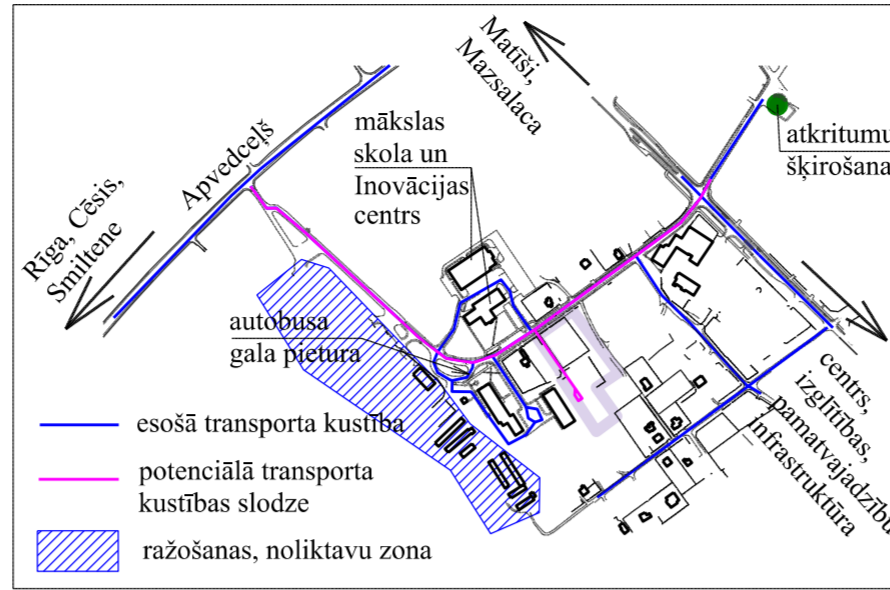


## GĀJĒJU KUSTĪBAS shēma

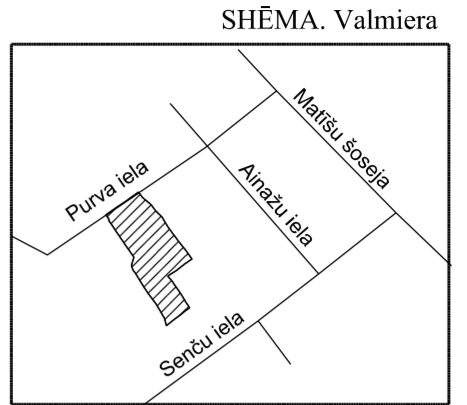


## TRANSPORTA KUSTĪBAS shēma



## TERITORIJAS FUNKCIONĀLAIS ZONĒJUMS

M 1:500

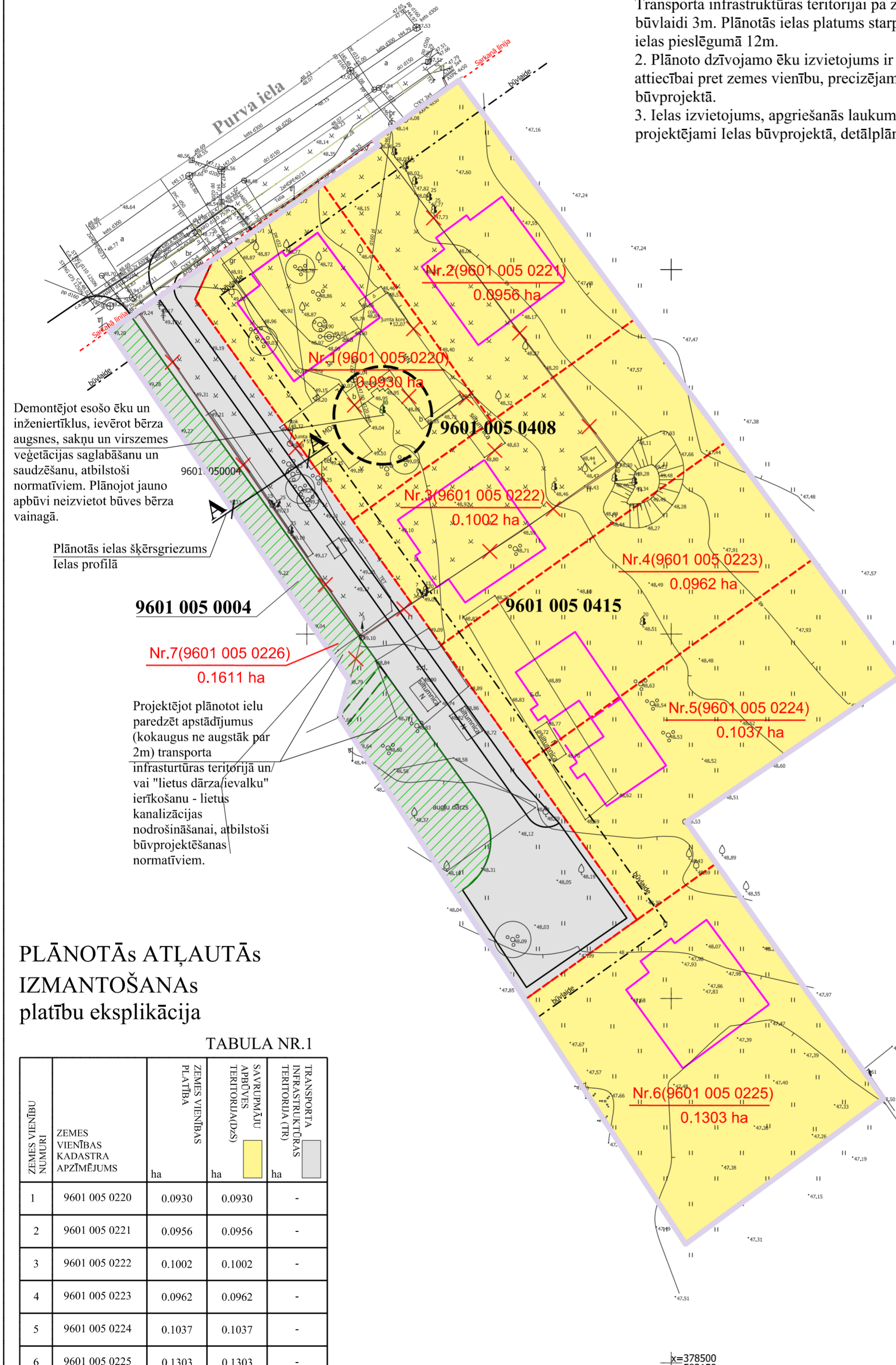


### ATTĒLOJUMA PIEZĪMES:

- Sarkanās līnijas noteiktas pa Purva ielu ar būvlaidi 5m un plānotās Transporta infrastruktūras teritorijai pa zemes vienību robežu ar būvlaidi 3m. Plānotās ielas platums starp sarkanajām līnijām Purva ielas pieslēgumā 12m.
- Plānoto dzīvojamu ēku izvietojums ir vizuāls materiāls apjomu attiecībai pret zemes vienību, precizējams un projektējams būvprojektā.
- Ielas izvietojums, apgriešanās laukuma, gājēju ceļņa parametri projektējami ielas būvprojektā, detālplānojumā - kā vizuāls materiāls.

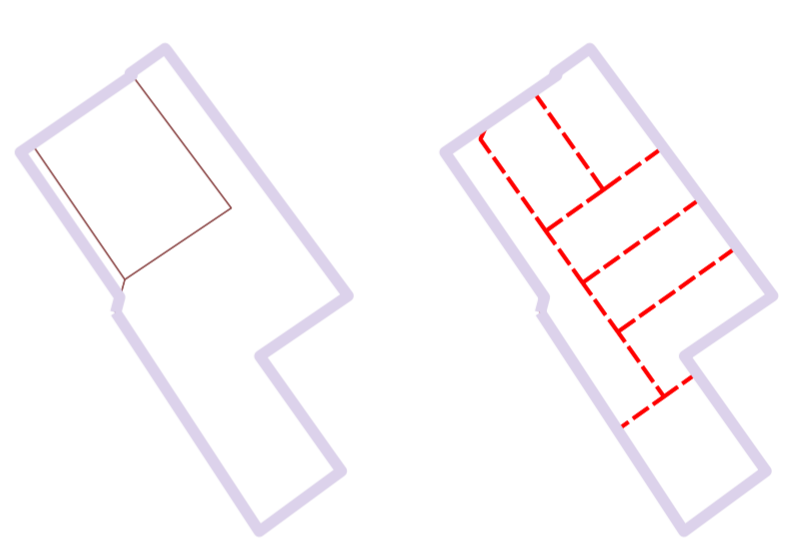
Esošās zemes vienības	
Kadastra apzīmējums	Platība
9601 005 0408	0.2249 ha
9601 005 0415	0.5294 ha
9601 005 0004	*0.0258 ha
kopā	
	0.7801 ha

\* Zemes vienības ar kad. apz. 9601 005 0004 platība ir 1.201 ha, detālplānojumā tiek uzrādīta iekļautā zemes vienības daļa platība 0.0258 ha detālplānojuma teritorijā.

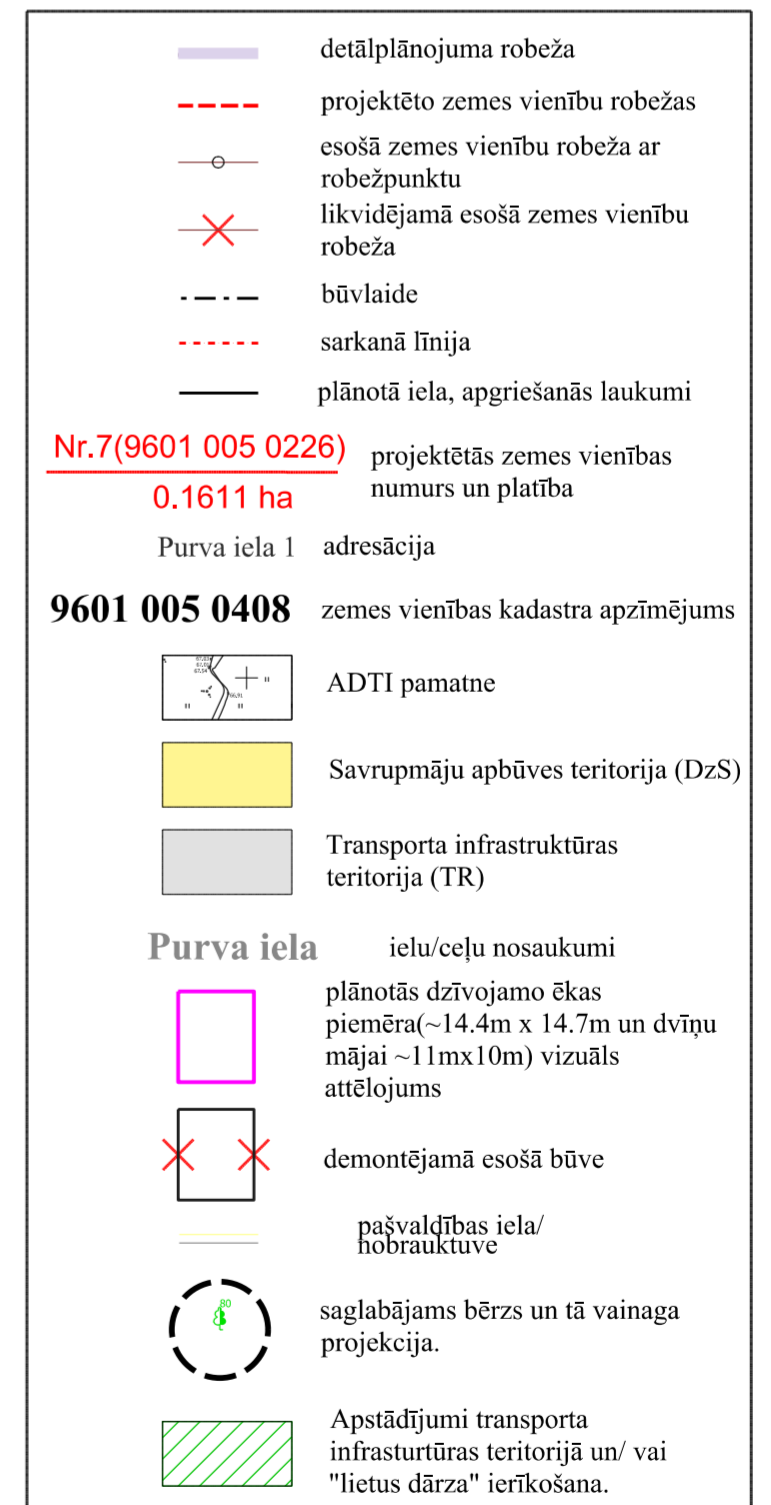


Projektētās teritorijas shēma pirms detālplānojuma izstrādes

Projektētās teritorijas shēma pēc detālplānojuma izstrādes



### APZĪMĒJUMI:



## PLĀNOTĀS ATĻAUTĀS IZMANTOŠANAS PLATĪBU EKSPLIKĀCIJA

TABULA NR.1

ZEMES VIENĪBU NUMURI	ZEMES VIENĪBAS KADASTRA APZĪMĒJUMS	ZEMES VIENĪBAS PLATĪBA ha	ZEMES VIENĪBAS TERITORIJAS (DzS) ha	TRANSPORTA INFRASTRUKTŪRAS TERITORIJAS (TR) ha
1	9601 005 0220	0.0930	0.0930	-
2	9601 005 0221	0.0956	0.0956	-
3	9601 005 0222	0.1002	0.1002	-
4	9601 005 0223	0.0962	0.0962	-
5	9601 005 0224	0.1037	0.1037	-
6	9601 005 0225	0.1303	0.1303	-
7	9601 005 0226	0.1611	-	0.1611

### PIEZĪMES:

- LKS-92 Baltijas augstumu sistēma un LAS 2000,5 koordinātu sistēma.
- Pamatnes mēroga precizitāte 1:500, uz aktuālākā augsta detalizācijas topogrāfiskā plāna (turpmāk ADTI) SIA "Vidzemes mērieks" 13.11.2023.
- Līniju veidi un līmeņa nosaukumi izmantoti, atbilstoši TAPIS specifikācijai, iespēju robežās Micro Station vidē, ZKU specifikācijai - līniju veidiem, kas saistīti ar VZD informāciju, detālplānojuma specifiskie slāņi - precīzākai situācijas attēlošanai un vizālizācijai un ADTI slāņi.

Detālplānojums atbilst LR normatīvo aktu prasībām. Apstiprina SIA "Vidzemes mērieks" kartogrāfs, plānotājs e-paraksts Arnis Skujiņš, 21.11.2023., Valmierā.

DETĀLPLĀNOJUMA Teritorijas funkcionālais zonējums				LKS-92 Baltijas augstumu sistēma un LAS 2000,5 koordinātu sistēma.		
Teritorijai "Purva iela 5A un Purva iela 7", Valmierā, Valmieras novadā				Lapa	Lapas	Mērogs
Amats	Paraksts	V.Uzvārds	Datums	1	4	1: 500
direktors	e-paraksts	A. Apinis	21.11.2023.	Izstrādātājs: SIA " VIDZEMES MĒRIEKIS": Valmierā, Rīgas ielā 45A. Reģ. Nr. 4403030828		
kartogrāfs, plānotājs	e-paraksts	A.Skuijņš	21.11.2023.	Zemes ierīkotāja sertifikāta Nr. AA0021, izdots 30.11.2019., derīgs līdz 29.11.2024.		
mērieks - zemes ierīkotājs	e-paraksts	R.Kozulāns	21.11.2023.	Pasūtītājs: zemes īpašnieks		
tehniskais noformētājs	e-paraksts	L.Stle - Krūskopa	21.11.2023.			