



Biedrība LATVIJAS SAMARIEŠU APVIENĪBA

Reģ. Nr. 40008001803
Katoļu iela 22, Rīga, LV-1003
tālrunis 8898, samariesi@samariesi.lv
www.samariesi.lv

Rīgā

21.03.2023. Nr.1-6/126

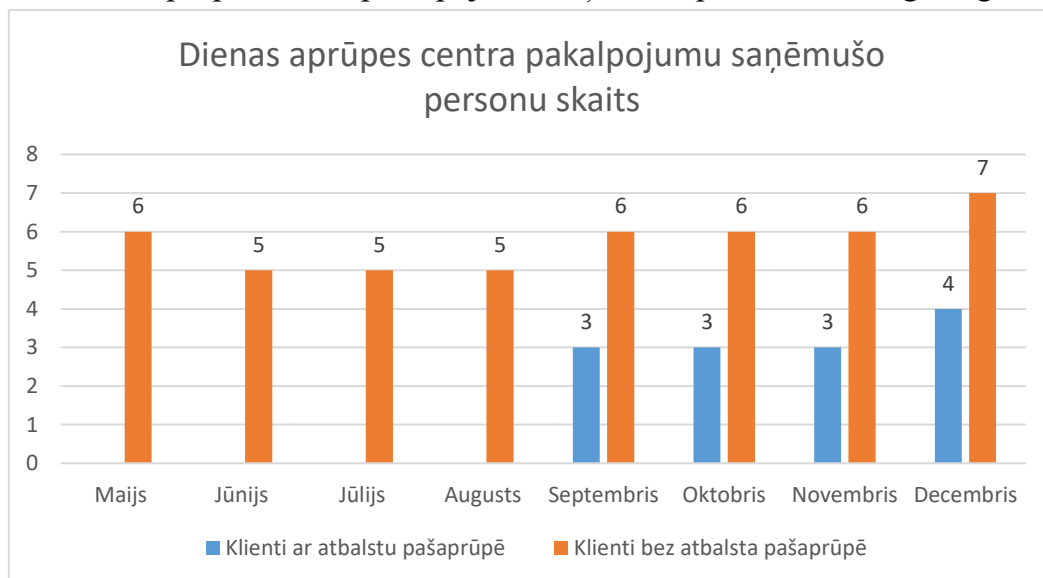
Valmieras novada pašvaldībai

Atskaite par Deleģēšanas līguma izpildi

Izpildot 03.05.2022.Deleģēšanas līguma Nr. 10.901/9.5.2/22/190 par dienas aprūpes centra pakalpojumu pilngadīgām personām ar GRT, sociālās rehabilitācijas centra pakalpojumu bērniem ar FT un viņu vecākiem, specializēto darbnīcu pakalpojumu pilngadīgām personām ar GRT 6.2. punktu, biedrība “Latvijas Samariešu apvienība” (turpmāk- LSA) sniedz atskaiti atbilstoši līgumā noteiktajam.

2022. gadā LSA, pamatojoties uz Valmieras novada sociālo lietu pārvaldes nosūtījumiem ir snieguši dienas aprūpes centra pakalpojumu personām ar garīga rakstura traucējumiem zemāk redzamās tabulas apjomā.

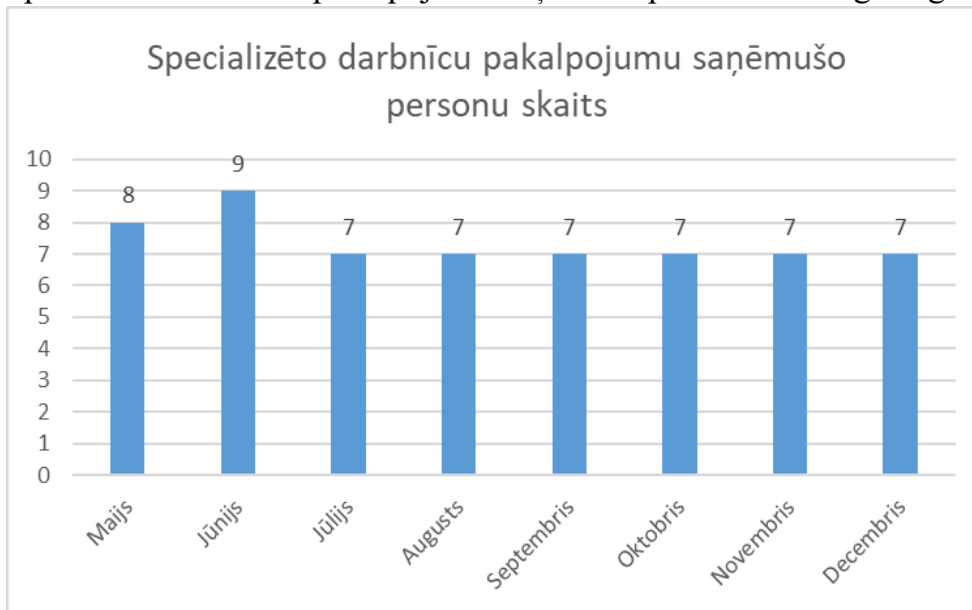
Dienas aprūpes centra pakalpojumu saņēmēšo personu skaits gada griezumā.



Dienas aprūpes centrs savā darbībā ievēro spēkā esošos likumus, normatīvos aktus un to prasības. Izvērtējot katra klienta individuālās prasmes un spējas, tiek piedāvātas dažāda veida nodarbības un aktivitātes jēgpilnai un saturīgai dienas pavadīšanai. Ikdienā dienas aprūpes centrs realizē dažādas nodarbības ar koku, tekstilu, krāsām, ēst gatavošanas nodarbības u.c., kā arī fiziskās aktivitātes.

2022. gadā LSA, pamatojoties uz Valmieras novada sociālo lietu pārvaldes nosūtījumiem, ir snieguši specializēto darbnīcu pakalpojumu personām ar garīga rakstura traucējumiem zemāk redzamās tabulas apjomā.

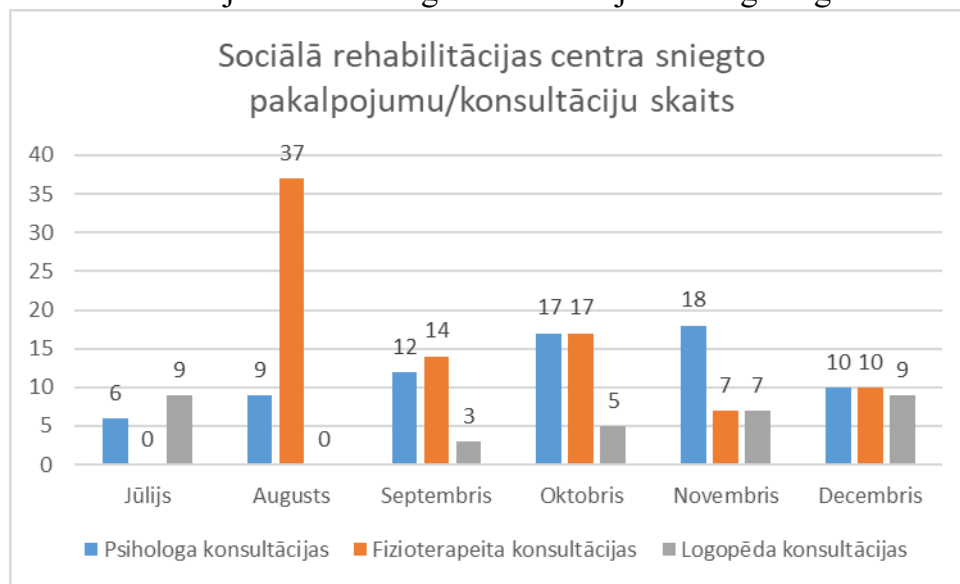
Specializēto darbnīcu pakalpojumu saņēmumu personu skaits gada griezumā.



Specializēto darbnīcu pakalpojums nodrošina darba prasmju apguvi, specializējoties darbā ar mālu. Ikdienā klientiem tiek piedāvātas papildus citas aktivitātes un nodarbības, veicinot dažādu dzīves prasmju attīstību.

2022. gadā LSA, pamatojoties uz Valmieras novada sociālo lietu pārvaldes nosūtījumiem, ir snieguši sociālās rehabilitācijas centra pakalpojumus personām ar garīga rakstura traucējumiem zemāk redzamās tabulas apjomā. Sociālais rehabilitācijas centrs nodrošina speciālistu individuālās konsultācijas atbilstoši Sociālo lietu pārvaldes nosūtījumiem.

Sociālās rehabilitācijas centra sniegto konsultāciju skaits gada griezumā.



2022. gadā, atbilstoši Valmieras novada Sociālo lietu pārvaldes nosūtījumiem, visi deleģētie pakalpojumi ir nodrošināti nepārtraukti un labā kvalitātē, par ko liecina arī periodā pieaugušo apmeklējumu skaits. Katru mēnesi Valmieras novada pašvaldībai tiek iesniegtas atskaites par iepriekšējā mēnesī sniegtajiem pakalpojumiem. Pārskatāmības nolūkos par katru pakalpojumu tiek sastādīta atsevišķa atskaite.

Klientu sociālās rehabilitācijas process Dienas aprūpes centrā un Specializētās darbnīcas pakalpojumā norit, pamatojoties uz katra klienta individuālo prasmju un spēju izvērtējumu. Pakalpojumos tiek nodrošināta dažādu sadzīves prasmju pilnveide, kā arī jaunu prasmju apguve ar mērķi ne tikai saturīgi pavadīt dienu, bet apgūt prasmes, kas, iespējams, būs noderīgas, integrējoties darba tirgū. Pārskata periodā vērojama pozitīva tendence prasmju un spēju pilnveidē – klienti ir apguvuši gan jaunas sadzīves prasmes un iemaņas, gan apguvuši/pilnveidojuši darba prasmes. Tā piemēram, Mazsalacas dienas aprūpes centrā, klienti, kuri nekad nav šuvuši ar šujmašīnu, ir apguvuši prasmi šūt izmantojot šujmašīnu. Specializēto darbnīcu klienti pārskata periodā turpināja notiprināt esošās zināšanas darbā ar mālu, kā arī apguva jaunas tehnikas un veidoja jaunus priekšmetus no māla. Sociālās rehabilitācijas pakalpojuma saņēmēji saņēma individuālās konsultācijas no dažādiem speciālistiem. Dažiem no klientiem jau pēc saņemtām vismaz 10 konsultācijām bija vērojams progress valodas attīstībā, dažādu psiholoģisko problēmu risināšanā, kustību uzlabošanā u.c. aktivitātēs. Izvērtējot sociālā rehabilitācijas centra sniegtos pakalpojumus, secinām, ka tie bijuši kvalitatīvi un efektīvi, taču bieži vien ir nepieciešams garš sociālās rehabilitācijas process, lai sasniegtu uzlabojumus. Mūsu mērķis pārskata periodā bija maksimāli sasniegt vēlamos rezultātus vai saglabāt klientu spējas esošajā līmenī, veicinot patstāvību, neatkarību un psiholoģisko/fizisko stabilitāti un funkcionalitāti.

Pakalpojuma saņēmēju apmierinātība tiek novērtēta regulāri, veicot individuālas sarunas un vērojot klientu ikdienas gaitas. Klientiem ir iespēja iesniegt rakstiskas sūdzības, bet, ņemot vērā mērķa grupu specifiku (personas ar GRT, bērni u.tml.), klientu apmierinātība ar pakalpojumu un situāciju analīzi veicam arī ikdienā, lai nodrošinātu maksimāli kvalitatīvu un efektīvu pakalpojuma sniegšanu atbilstoši katra klienta individuālajām vajadzībām. Pārskata periodā neviena sūdzība nav saņemta. Pakalpojuma sniegšanas novērtējumā gan tieši, gan netieši, bet regulāri tiek iesaistīti arī Valmieras novada Sociālo lietu pārvaldes speciālisti, kuri regulāri veic dokumentācijas pārbaudi, kā arī iesaistās dažādu problēmsituāciju risināšanā.

Deleģēšanas līgumā paredzēto pakalpojumu nodrošināšanai tiek piesaistīti kvalificēti speciālisti – vadītāji, sociālie darbinieki, aprūpētāji, logopēdi, psihologi, fizioterapeiti. Ikdienā, saskaroties ar profesionāļu trūkumu, LSA ir uzsācis attīstīt pieeju, kad vietējie, talantīgie un motivētie iedzīvotāji, kuriem ir interese par darbu tiek iesaistīti pakalpojuma sniegšanā profesionāļu vadībā un vienlaikus motivēti un atbalstīti atbilstošas augstākās izglītības ieguvei. Tādējādi vairojot gan profesionāļu daudzumu nozarē, gan arī veicinot vietējo iedzīvotāju (pakalpojuma sniegšanas vietā) mūžizglītību un kopienas attīstību. Mazsalacas dienas aprūpes centrā un grupu dzīvokļos līdz šim ir motivēti 2 darbinieki, kuri ir uzsākuši un sekmīgi turpina apmācības sociālā darbinieka un sociālā rehabilitētāja profesijās, savukārt viena no darbiniecēm ir izteikusi vēlmi 2023.gadā uzsākt studijas sociālā darbinieka profesijā.

Informācija par pieejamiem pakalpojumiem tiek publicēta tīmekļa vietnē www.samariesi.lv, kā arī regulāri aktuālā informācija un pakalpojumu norises procesi tiek atainoti LSA oficiālajā facebook kontā.

Sniedzot pakalpojumus, daļu materiāltehniskā nodrošinājuma ir nodrošinājusi pašvaldība, savukārt LSA ikdienā, sniedzot pakalpojumus un apzinot katra klienta

individuālās vajadzības, nodrošina materiālu un tehnikas iegādi atbilstoši darba specifikai un klientu vajadzībām.

Klientiem tiek organizēti dažādi kultūras/atpūtas pasākumi gan uz vietas pakalpojuma sniegšanas vietās, gan izbraukumos, tāpat tiek organizētas ekskursijas visu LSA pārziņā esošo sociālo pakalpojumu saņēmējiem, gan atsevišķi katra konkrētā pakalpojuma saņēmējiem. Pārvaldes uzdevuma izpildes efektivitātei tiek veidota sinerģija ar citiem LSA sociālajiem pakalpojumiem, kā arī veidotas kopīgas aktivitātes klientu sociālajai aktivizēšanai. Piemēram, 20.12.2022. tika organizēts Ziemassvētku pasākums Rūjienas kultūras namā, kurā piedalījās kā seniori, tā personas ar GRT no Vidzemē esošajām pakalpojumu saņēmšanas vietām.

Ar cieņu,
valdes loceklis

A. Bērziņš

Brente-Mieze
26600331, inga.brente.mieze@samariesi.lv