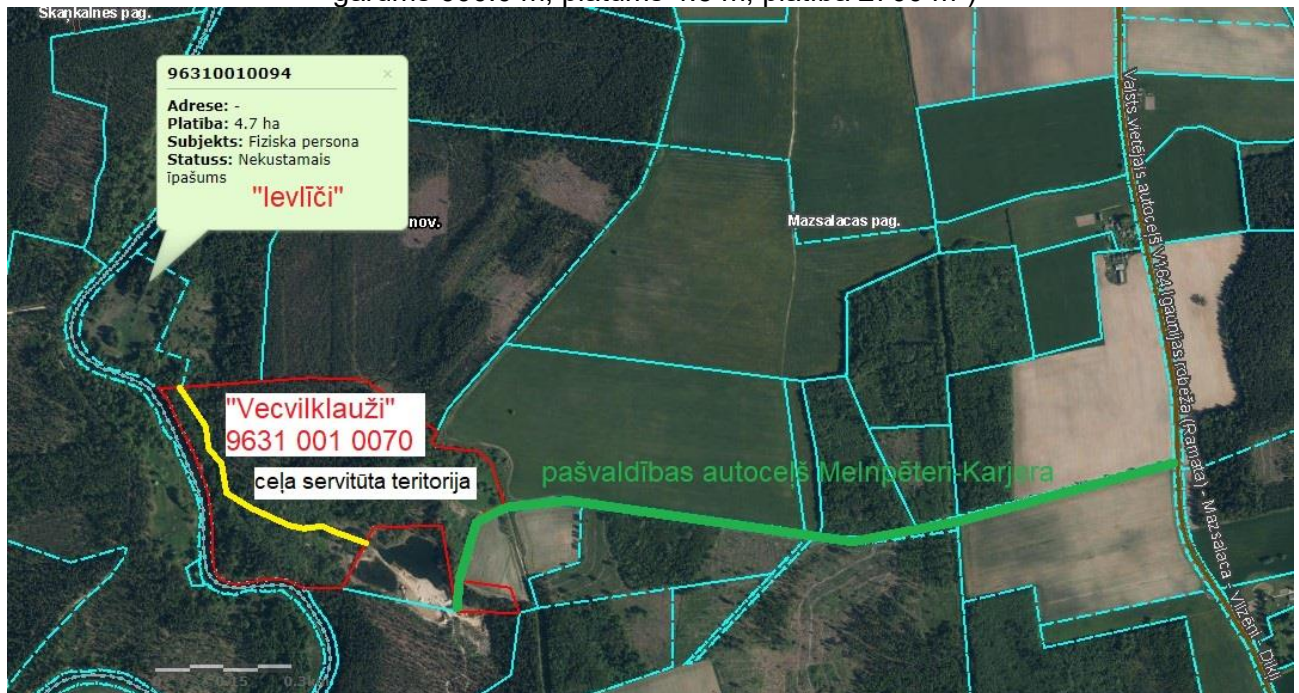


### Ceļa servitūta teritorijas grafiskais attēlojums

kalpojošā nekustamā īpašuma "Vecvilklauži", Mazsalacas pag., Valmieras novads,

zemes vienībā, kadastra apz.9631 001 0070  
ceļa servitūta raksturojušie lielumi:  
garums 600.0 m, platums 4.5 m, platība 2700 m<sup>2</sup>)



Shēmas izgatavošanai izmantoti Nekustamā īpašuma valsts kadastra informācijas sistēmas telpiskie dati. Veicot ceļa servitūta teritorijas robežu nosprašanu apvidū, servitūta teritorijas robežu stāvoklis, ceļa garums un platība var tikt precizēta.

#### SAGATAVOJA:

Valmieras novada Attīstības pārvaldes  
Teritorijas un pilsētplānošanas nodaļas  
zemes ierīkotājs  
Kaspars Roķis, 64250956