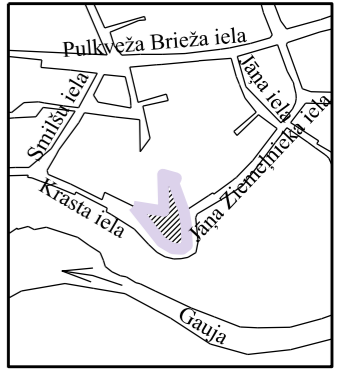


AINAVAS ANALĪZE

SHĒMA - Strenči,
Jāņa Ziemeļnieka iela 10



M 1:500

VĒRTĪBAS

1. Gauja kā stihija (plūdi), Gauja kā ceļš (pludināšana, plostošana)
2. priede - dabas elements un materiāls.
3. akmens - kā stiprinājums
4. talkas - iedzīvotāju kopiena
5. kultūra - caur izrādēm estrādē, izstādēm, parādēm - iedzīvotāju kopienā radīto
6. vēsturiska personība Jānis Ziemeļnieks - dzejnieks, fotogrāfs

LOKĀPLĀNOJUMA RAKSTURĪGIE ELEMENTI

1. priede
2. ēka, kas iekļaujas ainavā
3. reljefs
4. ceļš

APZĪMĒJUMI:

	esošā zemes vienības robeža
	lokālpilnojumā robeža
	ADTI pamatne 05.07.2021.
	pašvaldības iela/hobrauktuve
	Krasta iela
	ūdensnoteka
	atvērtas telpas
	masīvas zaļās zonas
	skatu punkti - foto paskaidrojuma rakstā
	regulētās gājēju plūsmas
	iestaigātā gājēju plūsma
	dabas taka

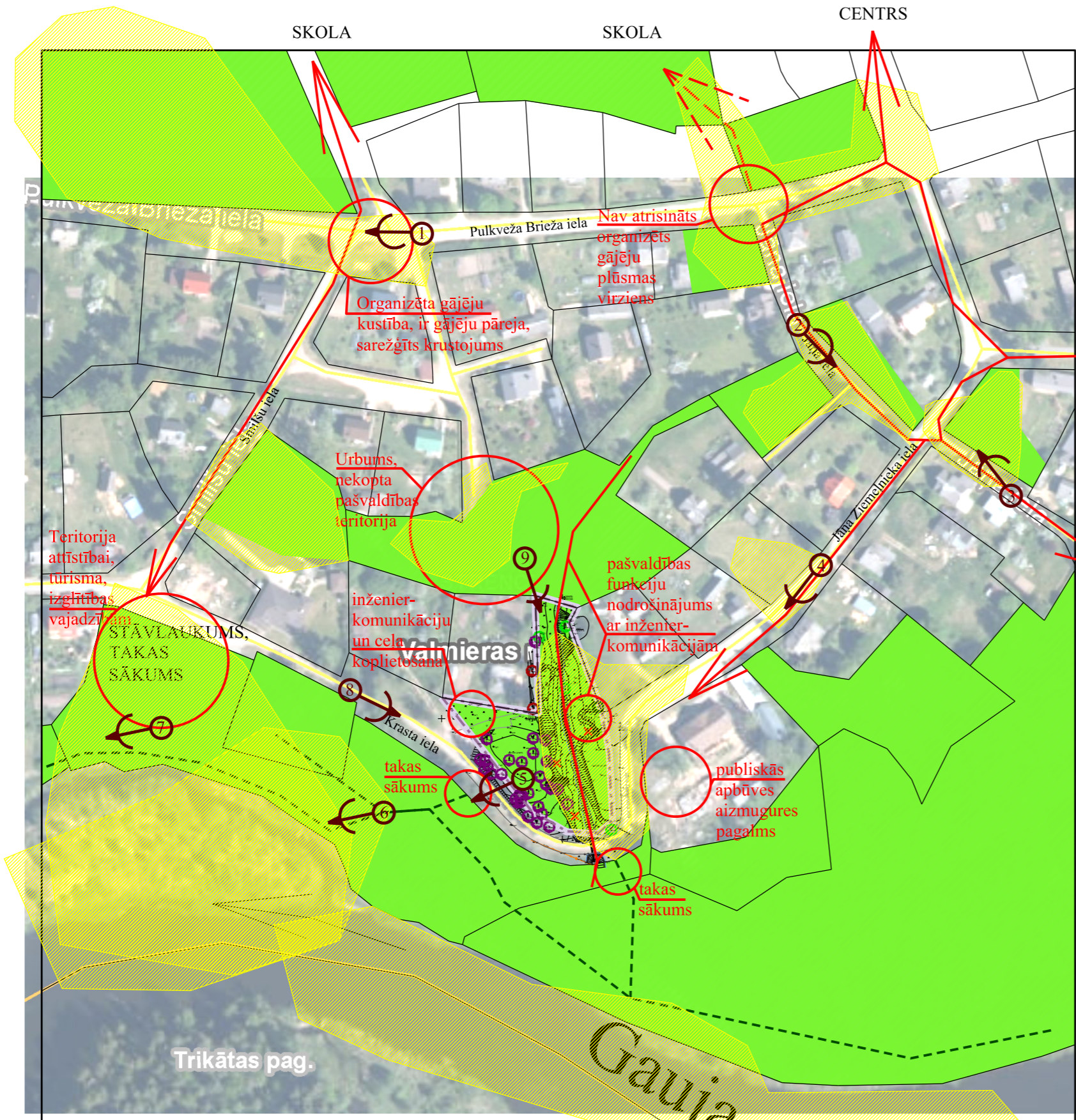
KOKAUGU SUGAS lokālpilnojumā teritorijā	
	bērzs
	pīlādzis
	egle
	priede
	likvidētie bērzi ar Koku novērtēšanas komisijas 18.02.2022. lēmumu Nr.42 (protokols Nr.6, 3.

PLUDMALE, TILTS

ESTRĀDE

SKATI

Skati ar attīstības potenciālu - Nr.1 un Nr.9.
Vērtīgie skati Nr.2 un Nr.3 (privātpašnieku veidoti)
Attīstāmie skati Nr.4, Nr.5, Nr.6, Nr.7.
Saglabājams, vērtīgs skats Nr.8 - rada meža ceļa sajūtu pilsētvidē.



PIEZĪMES:

1. Tiek izmantotas: LKS-92 Baltijas augstumu sistēma un LAS 2000,5 koordinātu sistēma.
2. Pamatnes mēroga precizitāte 1:500, atbilstoši SIA "Zemesraksti" 2022.gada 24.februārī uzņēmītam augstas detalizācijas topogrāfijas plānam (turpmāk ADTI) un VZD kadastra karte un ortofoto.
3. Objektu līniju veidi tiek noformēti, atbilstoši Vadlīnijām par Teritorijas attīstības plānošanai izmantotajiem ģeotelpiskajiem datiem un to ieviešanai TAPIS sistēmā, MicroStation vides iespēju robežās.

Lokālpilnojumā atbilst LR normatīvo aktu prasībām.
Apstiprina SIA "Vidzemes mērnīeks"
kartogrāfs Arnis Skujiņš e-paraksts 09.12.2022., Valmierā.

LOKĀPLĀNOJUMS,
kas groza Strenču novada teritorijas plānojumā 2012.-2023.gadam, nekustamajam īpašumam JĀŅA ZIEMEĻNIEKA IELĀ 10, STRENČOS, Valmieras novadā
AINAVAS ANALĪZE

LKS - 92 Baltijas augstumu sistēma, LAS 2000,5 koordinātu sistēma

Amats	Paraksts	V.Uzvārds	Datums	pēc graf. d.	Lapas pēc graf. d.	Mērogs
direktors	e-paraksts	A. Apinis	09.12.2022.	3	3	1: 2000
plānotāja	e-paraksts	M.Sviķe	09.12.2022.	Izstrādātājs: SIA " VIDZEMES MĒRNIEKS" : Valmierā, Rīgas iela 45 A. Reģ. Nr. 4403030828		
kartogrāfs	e-paraksts	A.Skujiņš	09.12.2022.			
plānotāja	e-paraksts	L.Sīle - Krūskopa	09.12.2022.			
				Pasūtītājs: Valmieras novada pašvaldība		