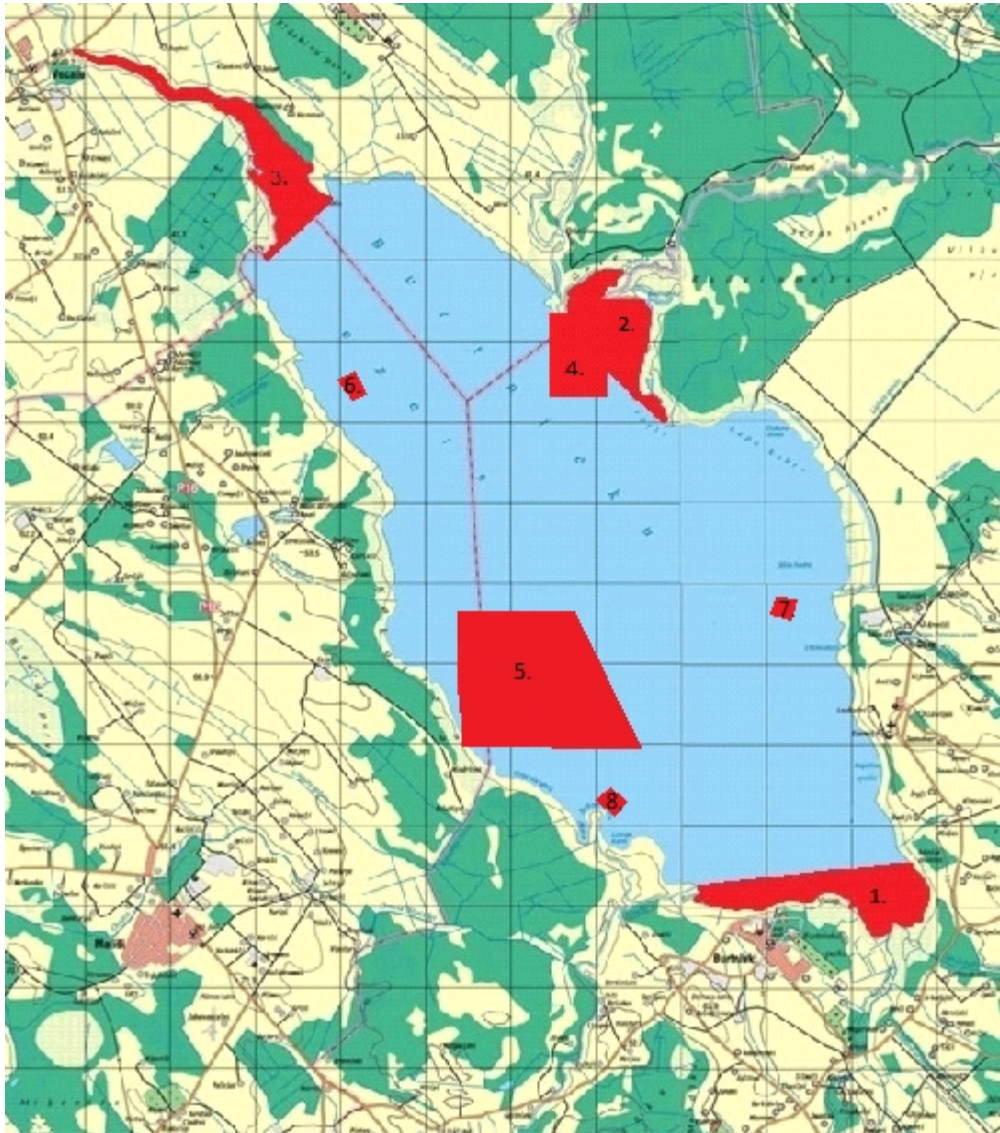


Zvejas karte – Burtnieku ezers



Zveja atļauta visā Burtnieku ezerā, izņemot, kartē iezīmētās vietās:

1. Ezera daļā pie Eiķenupes ietekas, līnijā no Briedes upes ietekas līdz Vaivaru kanālam;
2. Ezera daļā pie Sedas un Rūjas ietekām, līnijā no Raga gala līdz Rūjas ietekai Gova līcī;
3. Salacas upes iztekā, līnijā no Koksālas līdz Bada sērim.
4. Rūjas sēris:
 - 1) Platums: 57°45.515"Z; Garums: 25°14.339"A
 - 2) Platums: 57°45.352"Z; Garums: 25°14.084"A
 - 3) Platums: 57°45.458"Z; Garums: 25°13.719"A
 - 4) Platums: 57°45.661"Z; Garums: 25°13.988"A
5. Kūkuris:
 - 1) Platums: 57°43.015"Z; Garums: 25°15.059"A
 - 2) Platums: 57°43.128"Z; Garums: 25°13.677"A
 - 3) Platums: 57°43.480"Z; Garums: 25°13.326"A
 - 4) Platums: 57°43.472"Z; Garums: 25°14.793"A
6. Bauņu muižas sēris:
 - 1) Platums: 57°45.456"Z; Garums: 25°11.863"A

- 2) Platums: 57°45.522"Z; Garums: 25°11.799"A
- 3) Platums: 57°45.503"Z; Garums: 25°11.683"A
- 4) Platums: 57°45.424"Z; Garums: 25°11.745"A

7. Ezerpiežu akmeņi:

- 1) Platums: 57°44.057"Z; Garums: 25°16.798"A
- 2) Platums: 57°44.073"Z; Garums: 25°16.712"A
- 3) Platums: 57°44.019"Z; Garums: 25°16.692"A
- 4) Platums: 57°44.006"Z; Garums: 25°16.778"A

8. Briedes paugurs:

- 1) Platums: 57°42.956"Z; Garums: 25°14.880"A
- 2) Platums: 57°42.814"Z; Garums: 25°14.599"A
- 3) Platums: 57°42.646"Z; Garums: 25°14.957"A
- 4) Platums: 57°42.766"Z; Garums: 25°15.176"A.