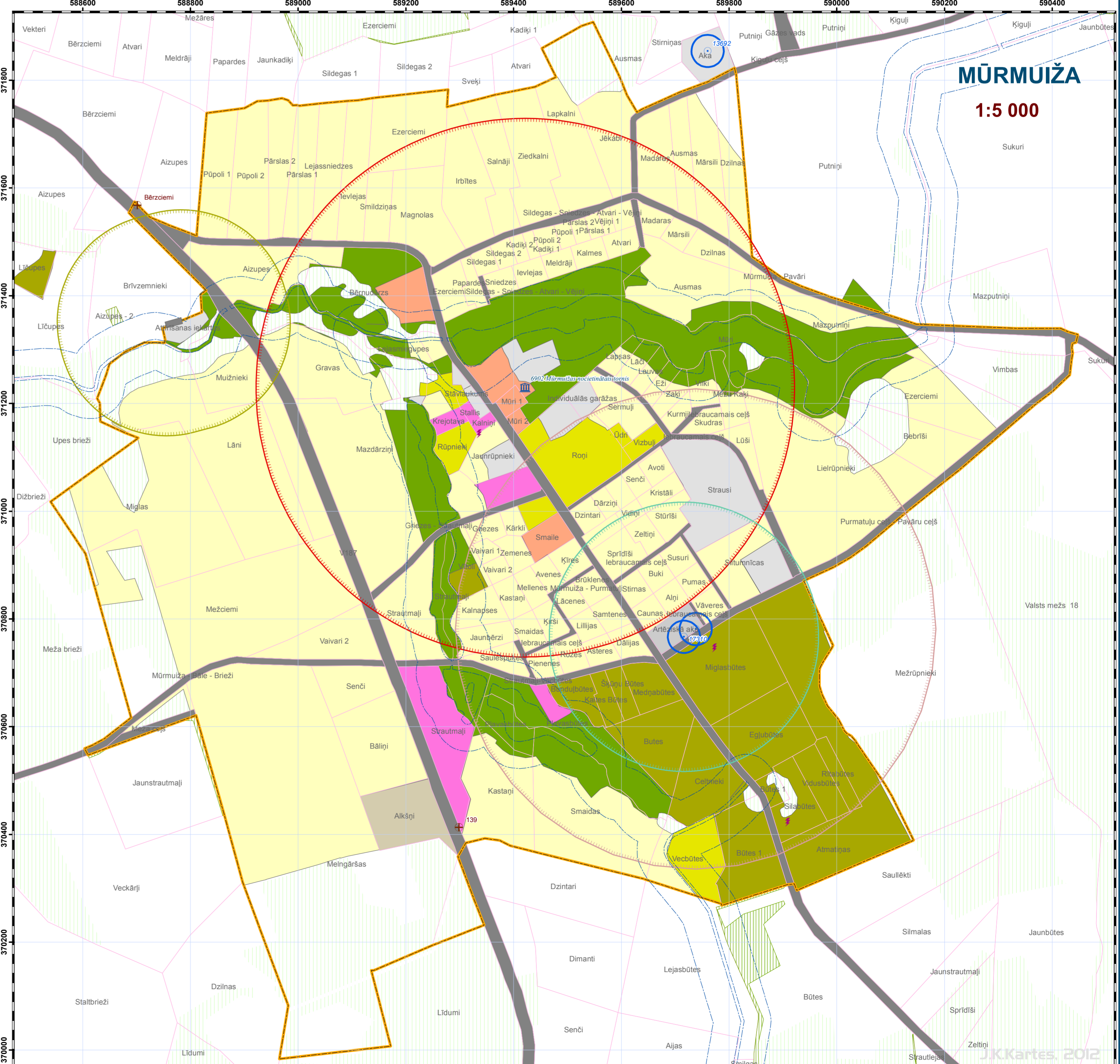
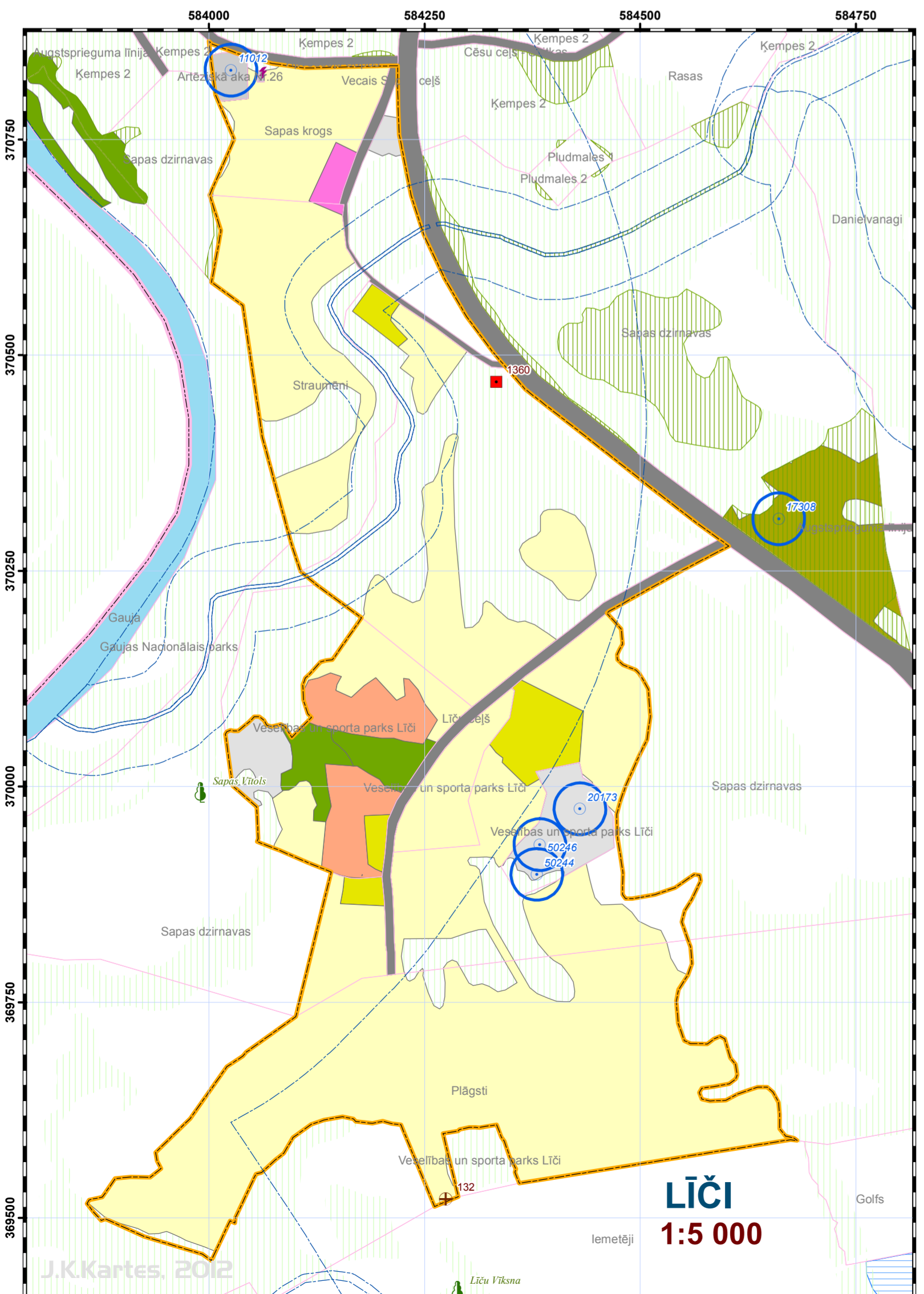


BEVERĪNAS NOVADA TERITORIJAS PLĀNOJUMS

TERITORIJAS PLĀNOTĀ (ATĻAUTĀ) IZMANTOŠANA - CIEMU TERITORIJAS

2. lapa

Galīgā redakcija



APZĪMĒJUMI

<ul style="list-style-type: none"> Savrupmāju (ģimenes māju) apbūve DzS Mazstāvu daudzdzīvokļu apbūve DzD Vasarnīcu un dārzkopības sabiedrību apbūve DKS Sabiedriskā apbūve S Darījumu apbūve D Ražošanas apbūve R Derīgo izrakteņu ieguve RK Tehniskā apbūve T Transporta un līnijbūvju teritorijas TL Pašvaldības funkcijām rezervētās teritorijas P Labiekārtotas koplietošanas teritorijas ZA Kapsēta ZK Pārējās dabas teritorijas ZM Ūdeņu teritorijas Lauksaimniecības zemes Mežsaimniecībā izmantojamā teritorija Papildus nosacījumi izmantošanai Degradētas teritorijas Detālpilānojamu teritorijas Pašvaldības funkcijām nepieciešamās zemes Vērtīga lauku ainava Virszemes objekta aizsargoslas Zemes apmežošanai 	<ul style="list-style-type: none"> bakterioloģiskā aizsargosla ķīmiskā aizsargosla stingrā režīma aizsargosla Purvu aizsargoslas Kultūras pieminekļa aizsargosla Sanitārās aizsargoslas Novada administratīvā robeža Novada pagastu robežas Apdzīvotu vietu plānotās robežas ciems dārzkopības sabiedrība Zemes īpašumu robežas Telekomunikāciju tornis Sadales tīkla transformators Ūdens ieguves urbumi Aizsargājami koki Kultūras pieminekļi GPS tīkla punkti, vertikālā tīkla punkti, trigonometriskā tīkla punkti. Kultūras pieminekļu teritorijas Notekūdeņu attīrīšanas iekārtas Alejas
---	---

**IEGULDĪJUMS
TAVĀ
NĀKOTNĒ**

Beverīnas novada dome
Apstiprinātu Beverīnas novada domes sēdē
2012.gada _____, protokols Nr. _____

Beverīnas novada domes priekšsēdētājs _____

Z.V.

2012.gada _____
Saisītie noteikumi Nr. _____

Izejdati:
Brenģuļi pagasta teritorijas plānojums, 2008.
Kauguri pagasta teritorijas plānojums, 2009.
Trūkās pagasta teritorijas plānojums, 2006.
LĢIA vienārtotā topogrāfiskā kartē 1:10 000
VZD zemes kadastra informācija

*Izstrādājis un drošības aizsargoslas
attīrīšanas iekārtas kartē

rikāts ciema teritorijas plānotā (atļautā)
izmantošana digitizēta pēc rastra kartes.

oordnātu sistēma: LKS-92TM

strādātājs:
IA Kēmers Business and Law Company,
IŠc. env. Jānis Kauliņš
IŠc comp. Ieva Paleja

astūrētājs:
Beverīnas novada dome



ESF
IEGULDĪJUMS
TAVĀ
NĀKOTNĒ

Beverīnas novada dome
Apstiprinātu Beverīnas novada domes sēdē
2012.gada _____, protokols Nr. _____

Beverīnas novada domes priekšsēdētājs _____

Z.V.

2012.gada _____
Saisītie noteikumi Nr. _____

Izejdati:
Brenģuļi pagasta teritorijas plānojums, 2008.
Kauguri pagasta teritorijas plānojums, 2009.
Trūkās pagasta teritorijas plānojums, 2006.
LĢIA vienārtotā topogrāfiskā kartē 1:10 000
VZD zemes kadastra informācija

*Izstrādājis un drošības aizsargoslas
attīrīšanas iekārtas kartē

rikāts ciema teritorijas plānotā (atļautā)
izmantošana digitizēta pēc rastra kartes.

oordnātu sistēma: LKS-92TM

strādātājs:
IA Kēmers Business and Law Company,
IŠc. env. Jānis Kauliņš
IŠc comp. Ieva Paleja

astūrētājs:
Beverīnas novada dome