

# BEVERĪNAS NOVADA TERITORIJAS PLĀNOJUMS

## TERITORIJAS PLĀNOTĀ (ATĻAUTĀ) IZMANTOŠANA - LIELĀKĀS APDZĪVOTĀS VIETAS

Galīgā redakcija

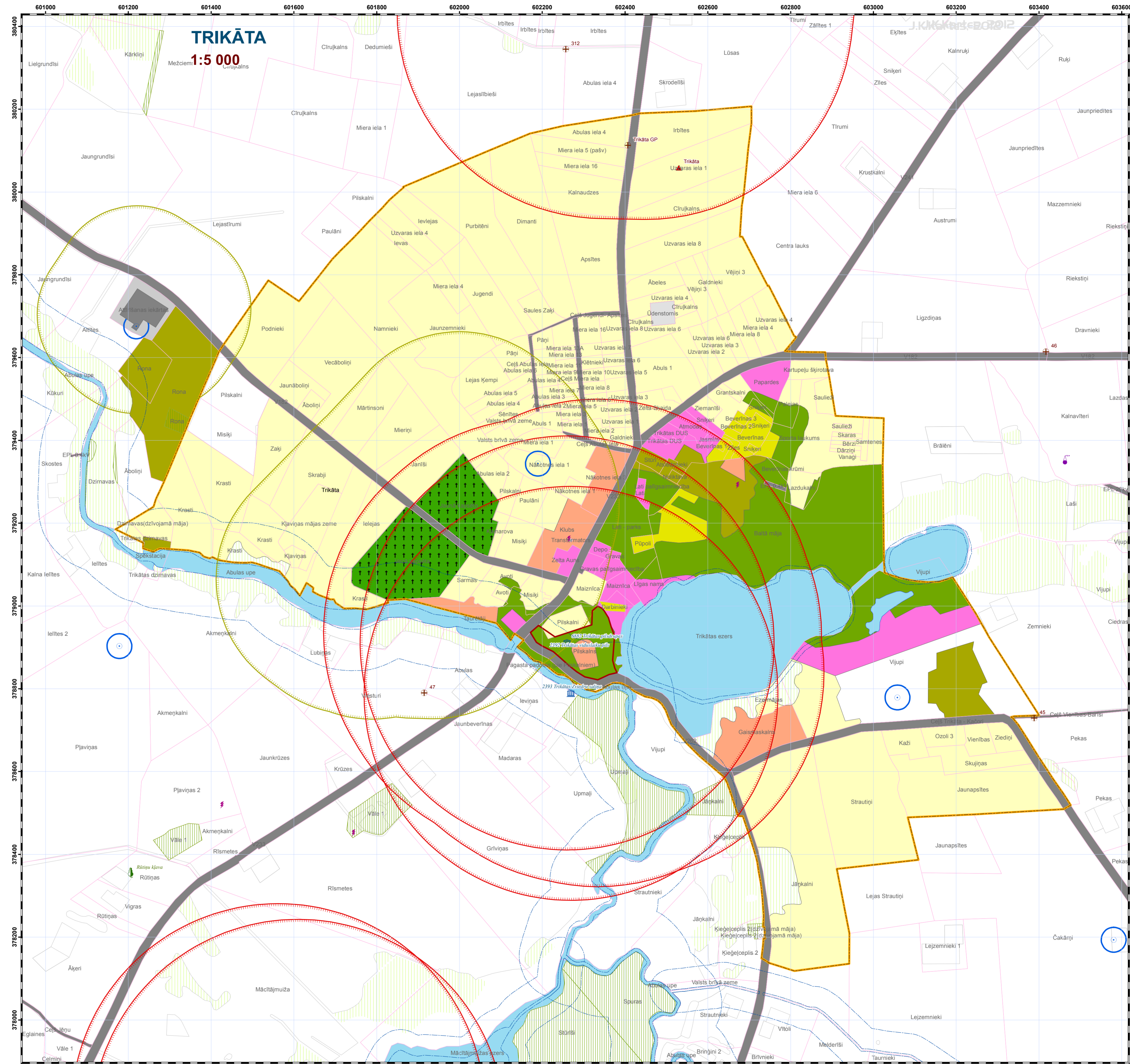
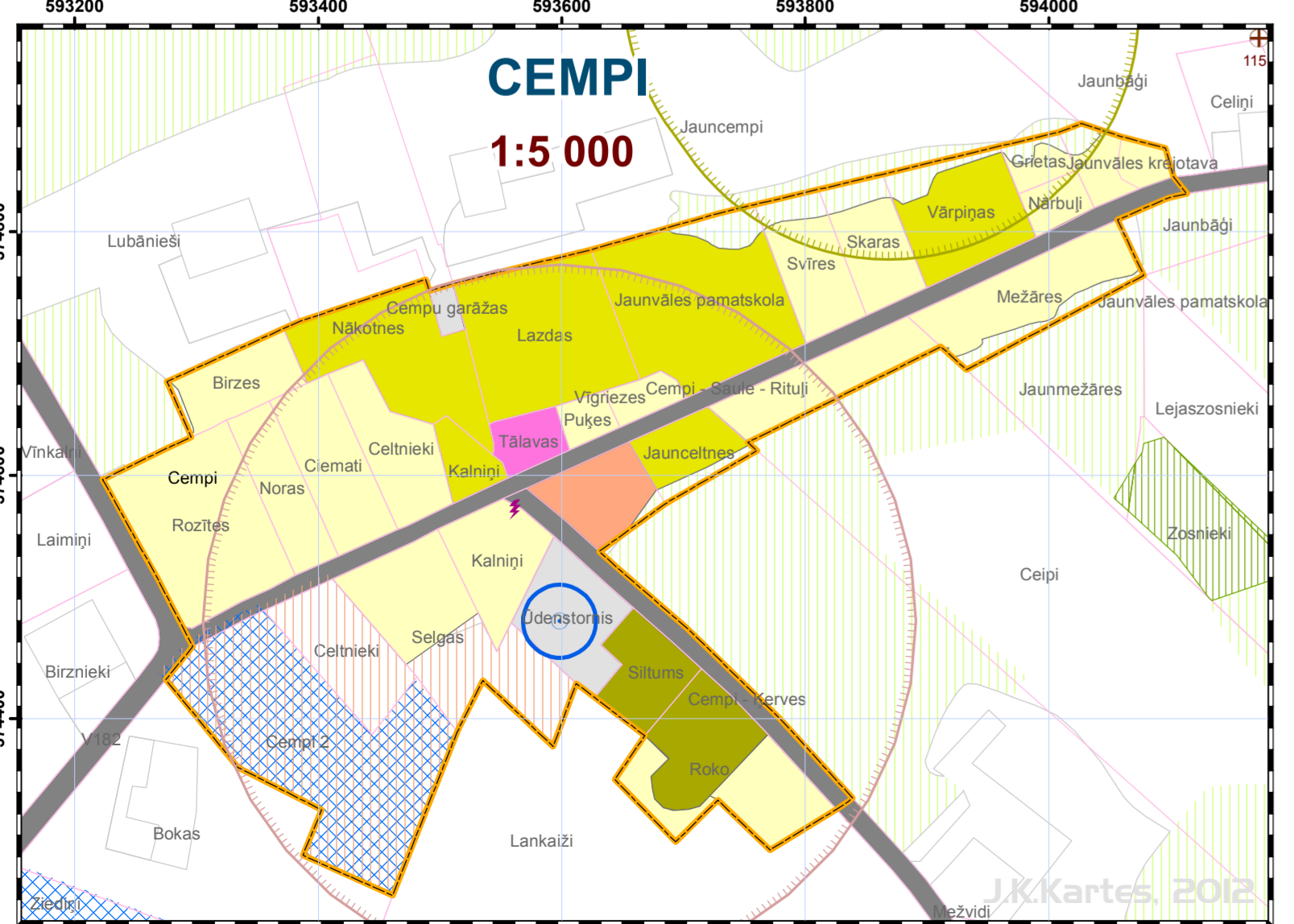
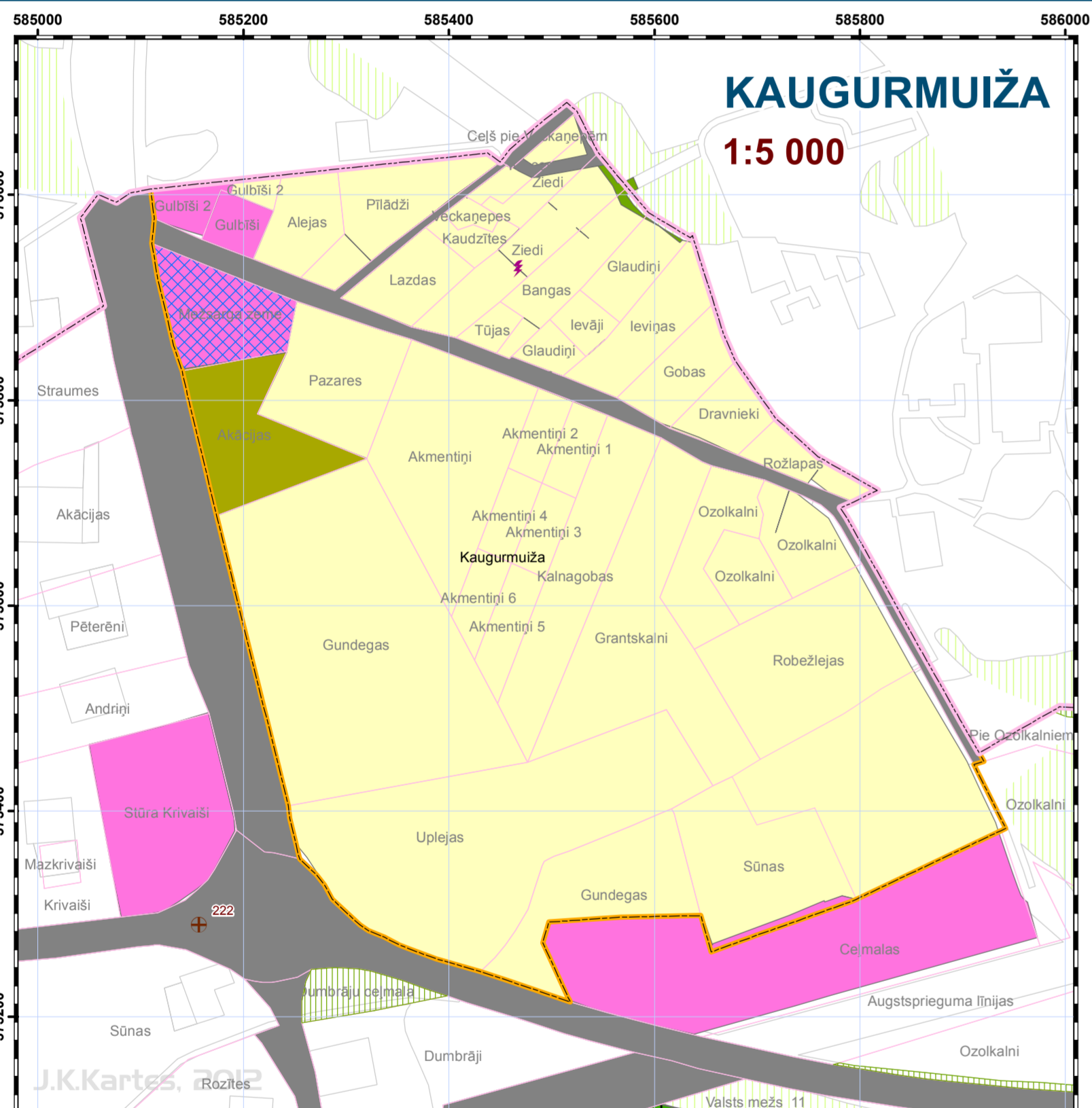
1. lapa

### APZĪMĒJUMI

- |  |  |  |
|--|--|--|
| <ul style="list-style-type: none"> <li>Plānotā (atļautā) izmantošana</li> <li>Savrupmāju (ģimenes māju) apbūve DzS</li> <li>Mazstāvu daudzdzīvokļu apbūve DzD</li> <li>Vasarīcu un dārzkopības sabiedrību apbūve DKS</li> <li>Sabiedriskā apbūve S</li> <li>Darījumu apbūve D</li> <li>Ražošanas apbūve R</li> <li>Derīgo izrakteņu ieguve RK</li> <li>Tehniskā apbūve T</li> <li>Transporta un līniju teritorijas TL</li> <li>Pašvaldības funkcijām rezervētās teritorijas P</li> <li>Labiekārtotas koplietošanas teritorijas ZA</li> <li>Kapsēta ZK</li> <li>Pārējās dabas teritorijas ZM</li> </ul> | <ul style="list-style-type: none"> <li>Ūdeņu teritorijas</li> <li>Lauksaimniecības zemes</li> <li>Mežsaimniecībā izmantojamā teritorija</li> <li>Papildus nosacījumi izmantošanai</li> <li>Degradētas teritorijas</li> <li>Detālplānojamu teritorijas</li> <li>Pašvaldības funkcijām nepieciešamās zemes</li> <li>Vērtīga lauku ainava</li> <li>Zemes apmežošana</li> <li>bakterioloģiskā aizsargjosla</li> <li>ķīmiskā aizsargjosla</li> <li>stingrā režīma aizsargjosla</li> <li>Virszemes ūdensobjektu aizsargjoslas</li> <li>Purvu aizsargjoslas</li> <li>Kultūras pieminekļa aizsargjosla</li> <li>Sanitārās aizsargjoslas</li> </ul> | <ul style="list-style-type: none"> <li>Ciema teritorijas robeža</li> <li>Zemes īpašumu robežas</li> <li>Telekomunikāciju torņi</li> <li>Sadales tīkla transformatori</li> <li>Ūdens ieguves urbumi</li> <li>Aizsargājami koki</li> <li>Kultūras pieminekļi</li> <li>GPS tīkla punkti,</li> <li>vertikālā tīkla punkti,</li> <li>trigonometriskā tīkla punkti.</li> <li>Kultūras pieminekļu teritorijas</li> <li>Notekūdeņu attīrīšanas iekārtas</li> <li>Alējas</li> <li>Novada administratīvā robeža</li> <li>Novada pagastu robežas</li> </ul> |
|--|--|--|



ESF  
IEGULDĪJUMS  
TAVĀ  
NĀKOTNĒ



Beverīnas novada dome  
Apstiprināti Beverīnas novada domes sēdē  
2012.gada \_\_\_\_\_, protokols Nr. \_\_\_\_\_

Beverīnas novada domes priekšsēdētājs \_\_\_\_\_

\_\_\_\_\_ Z.V.

2012.gada \_\_\_\_\_  
Saistošie noteikumi Nr. \_\_\_\_\_

Izveidoti:  
Brenčļu pagasta teritorijas plānojums, 2008.  
Kauguru pagasta teritorijas plānojums, 2009.  
Triekātas pagasta teritorijas plānojums, 2006.  
LĢIA vienkartotā topogrāfiskā karte 1:10 000  
VZD zemes kadastra informācija

Eksploatacijas un drošības aizsargjoslas  
skatīt aizsargjoslu kartē

Koordinātu sistēma: LKS-92TM

Piezīme: Pārējās dabas teritorijas (ZM) tikai  
ciemu teritorijās.  
Izstrādātājs:  
SIA Kemers Business and Law Company,  
MSc. env. Jānis Kauliņš  
MSc. comp. Ieva Pālēja

Pasūtītājs:  
Beverīnas novada dome