

# BEVERĪNAS NOVADA TERITORIJAS PLĀNOJUMS

## TERITORIJAS PLĀNOTĀ (ATĻAUTĀ) IZMANTOŠANA. 3. UN 3a LAPA.

### 1:20 000

Gaļīgā redakcija

#### APZĪMĒJUMI

##### Plānotā (atļautā) izmantošana

- Savrupmāju (ģimenes māju) apbūve DzS
- Mazstāvu daudzdzīvokļu apbūve DzD
- Vasarīcu un dārzkopības sabiedrību apbūve DKS
- Sabiedriskā apbūve S
- Darījumu apbūve D
- Ražošanas apbūve R
- Derīgo izrakteņu ieguve RK
- Tehniskā apbūve T
- Transporta un līnībūvju teritorijas TL
- Pašvaldības funkcijām rezervētās teritorijas P
- Labiekārtotas koplietošanas teritorijas ZA
- Kapsēta ZK
- Pārējās dabas teritorijas ZM
- Lauksaimniecības zemes
- Mežsaimniecībā izmantojamā teritorija
- Papildus nosacījumi izmantošanai
- Degradētas teritorijas
- Detālplānojamu teritorijas
- Pašvaldības funkcijām nepieciešamās zemes ārpus apdz.v.ter
- Vērtīga lauku ainava
- Zemes, kas ieteiktas apmežošanai
- Ūdenssaimniecības teritorijas
- Virszemes ūdensobjektu aizsargjoslas
- bakterioloģiskā aizsargjosla
- ķīmiskā aizsargjosla
- stingrā režīma aizsargjosla
- Purvu aizsargjoslas
- Kultūras pieminekļa aizsargjosla
- Sanitārās aizsargjoslas

##### Gaujas NP teritorija

- Aizsargājamo ainavu apvidus
- Dabas lieguma zona
- Ainavu aizsardzības zona
- Regulējamā režīma zona
- Dabas parka zona
- Neitrālā zona
- Telekomunikāciju tornis
- Sadales tīkla transformators
- Ūdens ieguves urbumi
- Aizsargājami koki
- Kultūras pieminekļi
- GPS tīkla punkti,
- vertikālā tīkla punkti,
- trigonometriskā tīkla punkti,
- Kultūras pieminekļu teritorijas
- Noteikdēņu attīrīšanas iekārtas
- Alejas
- Ipaši aizsargājamas dabas teritorijas
- Novada administratīvā robeža
- Novada pagastu robežas
- Apdzīvoto vietu teritorijas
- apdzīvota vieta ar ciema statusu
- dārzkopības sabiedrība
- Zemes īpašumu robežas

#### PASKAIDROJUMI

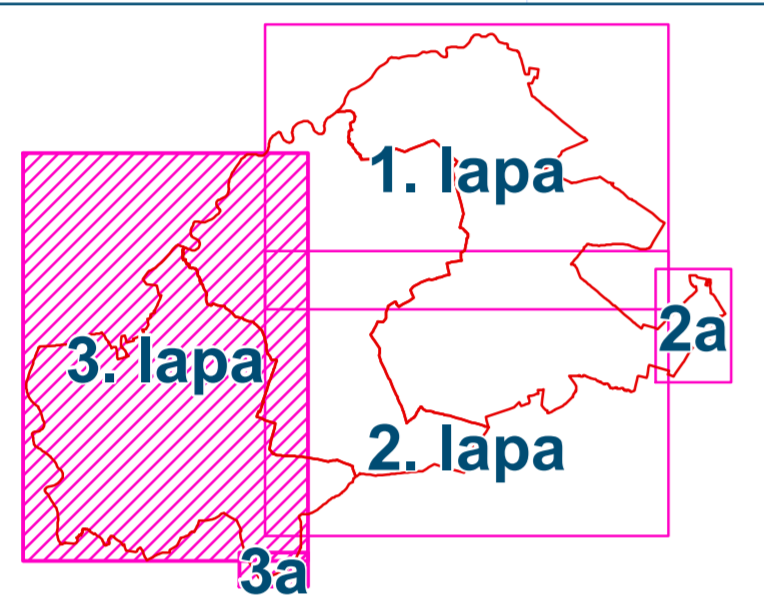
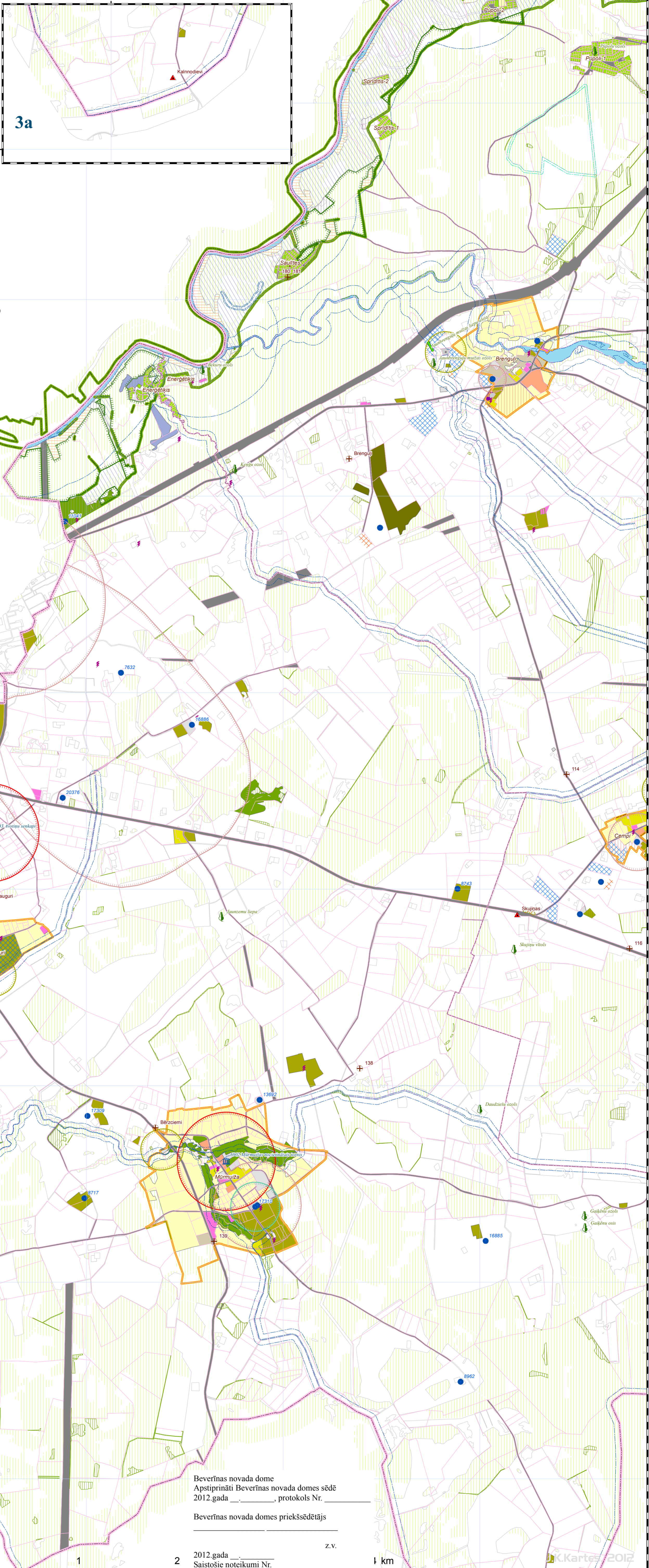
Pamatnes mēroga noteikšana 1:10 000  
Koordinātu sistēma: LKS-92TM  
Mērtīkla kvadrāta mala 2,0 km

Ekspluatācijas un drošības aizsargjoslas  
skatīt aizsargjoslu kartē

Izveidoti:  
Brenģuļu pagasta teritorijas plānojums, 2008.  
Kauguru pagasta teritorijas plānojums, 2009.  
Trikitas pagasta teritorijas plānojums, 2006.  
LĢIA vienārotā topogrāfiskā karte 1:10 000  
VZD zemes kadastra informācija

Izstrādājis:  
SIA Ķemers Business and Law Company,  
MSc. env. Jānis Kauliņš  
MSc. comp. Ieva Paleja

Pasūtījis:  
Beverīnas novada dome



ESF

IEGULDĪJUMS  
TAVĀ  
NĀKOTNĒ

Beverīnas novada dome  
Apstiprināti Beverīnas novada domes sēdē  
2012.gada \_\_\_\_\_, protokols Nr. \_\_\_\_\_

Beverīnas novada domes priekšsēdētājs \_\_\_\_\_

2012.gada \_\_\_\_\_, Z.V.  
Saistošie noteikumi Nr. \_\_\_\_\_

Kartes 2012