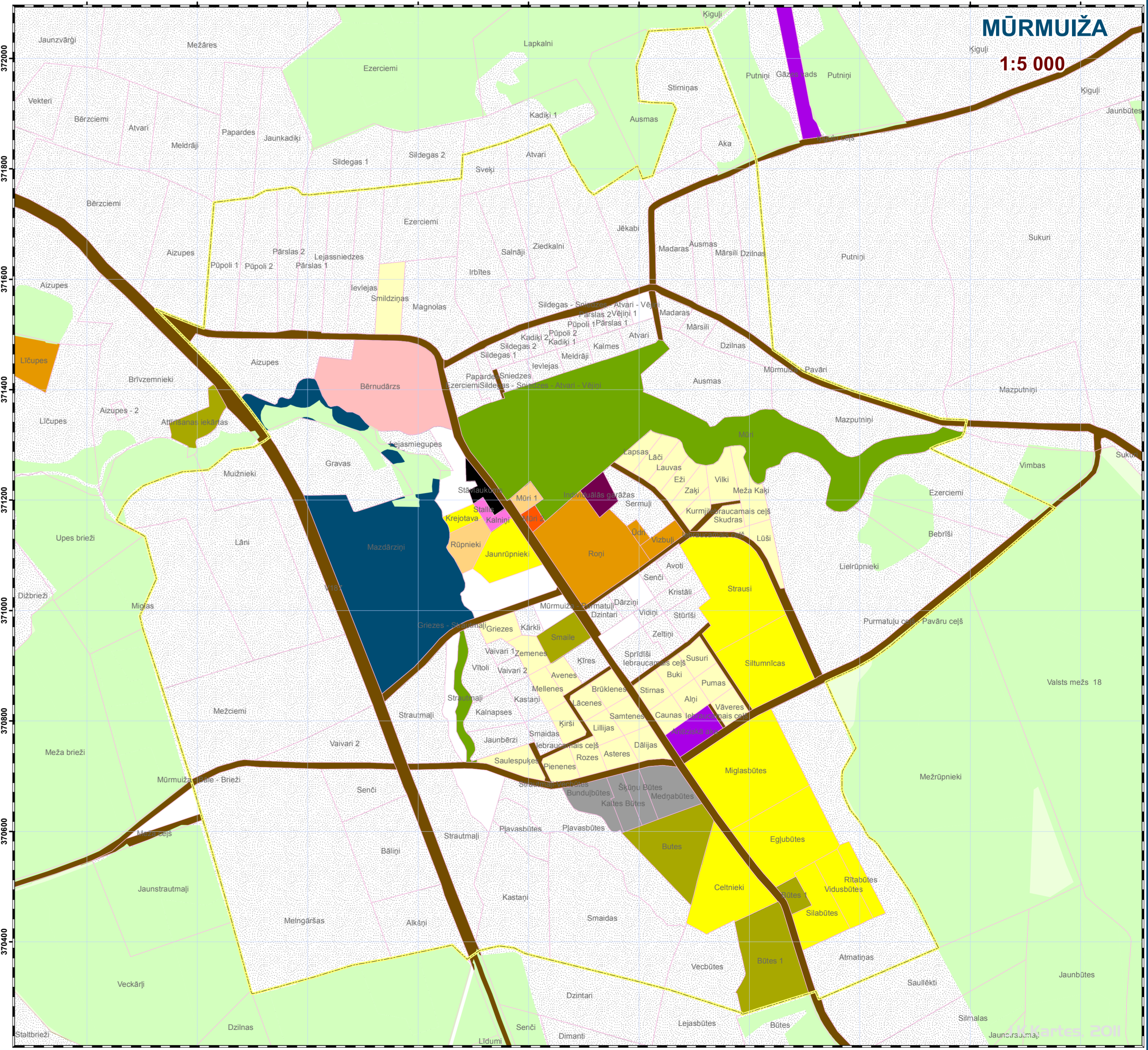
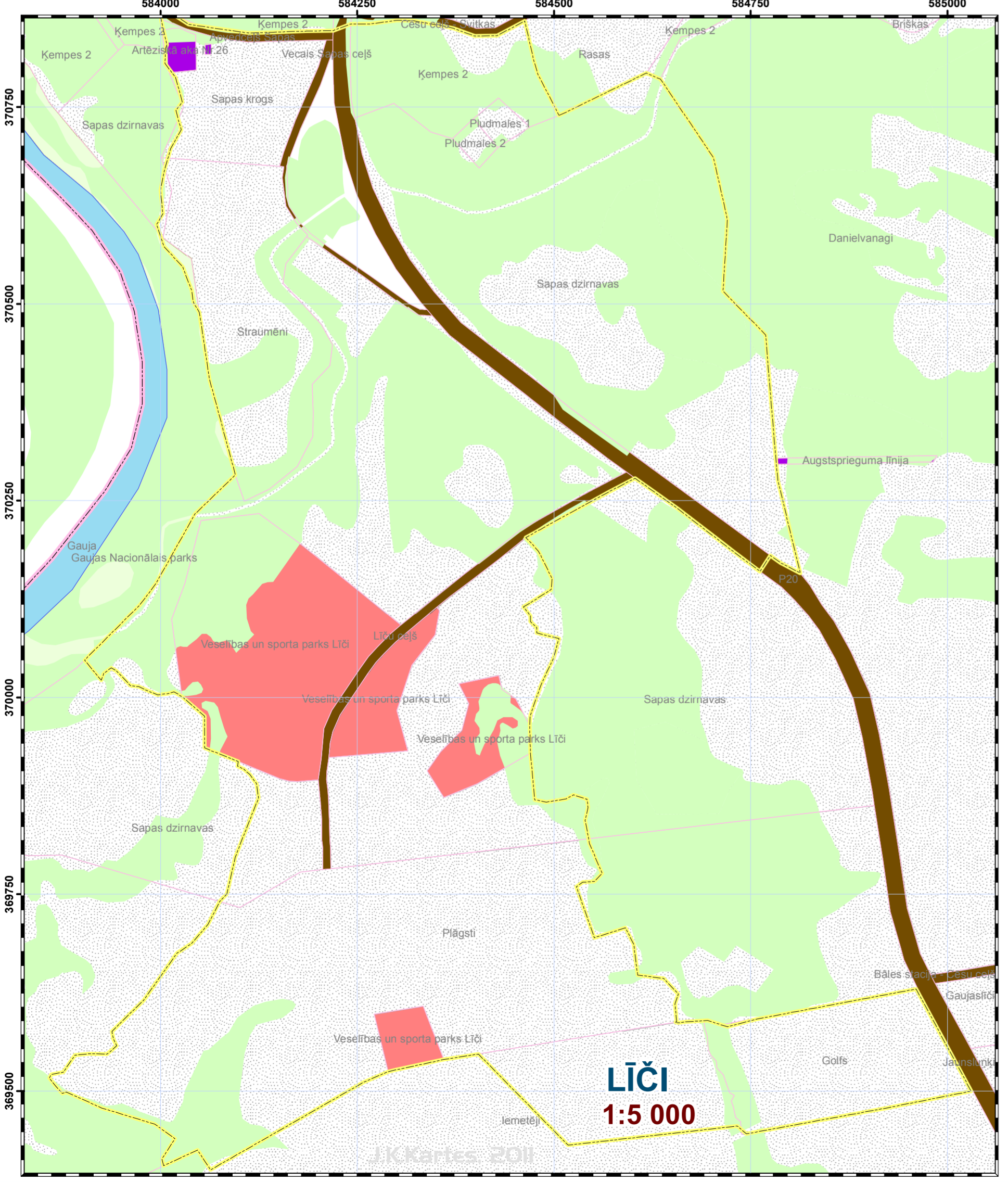


**BEVERĪNAS NOVADA
TERITORIJAS PLĀNOJUMS**

**TERITORIJAS PAŠREIZĒJĀ
IZMANTOŠANA -
CIEMU TERITORIJAS**

2. lapa



APZĪMĒJUMI

- Pašreizējās apdzīvoto vietu robežas
- Novada administratīvā robeža
- Novada pagastu robežas
- Ūdeņu teritorijas
- Zemes īpašumu robežas
- Lauksaimniecības zemes
- Mežsaimniecības zemes
- Dabas liegumu teritorijas
- Publiskie ūdeņi
- Ūdeņi privātā lietošanā
- Derīgo izrakteņu ieguve
- Dabas pamatne rekreācijai
- Savrupmāju apbūve
- Mazstāvu vairākdzīvokļu apbūve
- Vairākstāvu dzīvojamā apbūve
- Komercafbūve
- Izglītības iestāžu apbūve
- Veselības aprūpes iestāžu apbūve
- Pārvaldes iestāžu apbūve
- Kapsētas
- Citas sabiedriskās teritorijas
- Ražošanas apbūve
- Noliktavu apbūve
- Lauksaimniecības ražošanas apbūve
- Dzelzceļa un autoceļu teritorija
- Garāžu apbūve
- Autostāvvietas
- Pārvaldes komunikāciju teritorijas
- Hidrobūvju teritorijas
- Nav noteikts
- Mežu teritorijas

Izdati:
Brenģuļa pagasta teritorijas plānojums, 2008.
Kauguru pagasta teritorijas plānojums, 2009.
Trūkās pagasta teritorijas plānojums, 2006.
LĢIA vienkrāsotā topogrāfiskā kartē 1:10 000
VZD zemes kadastra informācija

Koordinātu sistēma: LKS-92TM
Pamats mēroga noteikība 1:10 000

Izstrādājis:
SIA Kemers Business and Law Company,
MSc env. Jānis Kauliņš
MSc comp. Ieva Paleja

Pastādījis:
Beverīnas novada dome

**IEGULDĪJUMS
TAVĀ
NĀKOTNĒ**