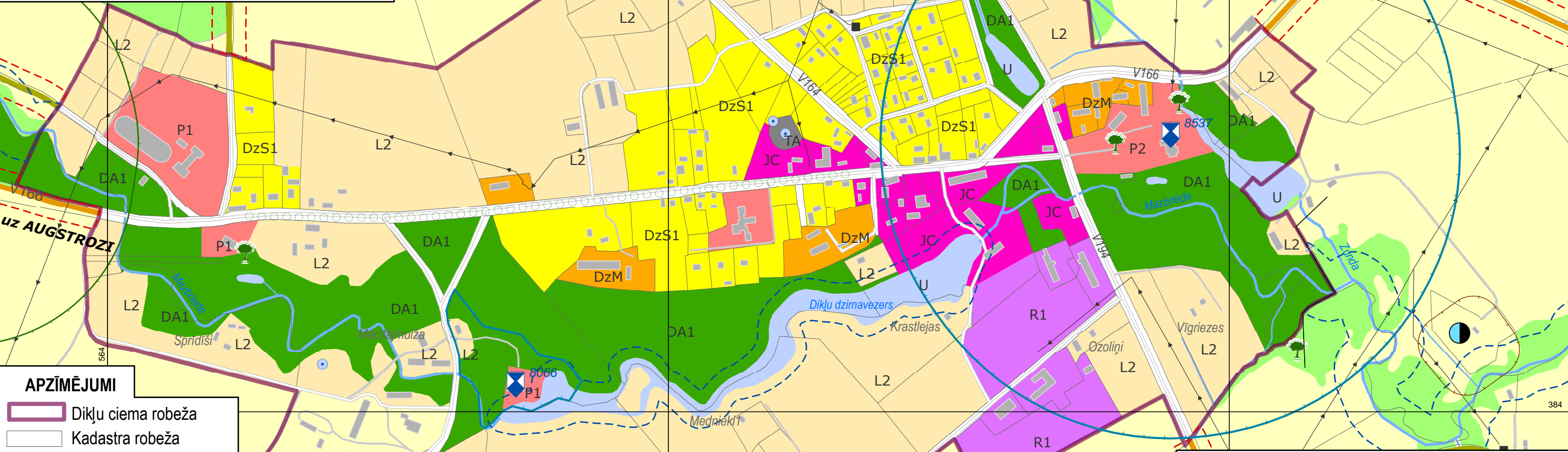


**PIEZĪMES:**  
 1. Karte sastādīta izmantojot Latvijas Ģeotelpiskās informācijas aģentūras 2007.- 2009. gadam sagatavoto topogrāfisko karti ar mēroga noteiktību 1: 10 000, koordinātu sistēma LKS- 92.  
 2. Kartē izmantoti Valsts zemes dienesta 2012.gada kadastra dati.  
 3. Aizsargjoslas līdz 10m netiek attēlotas, tās noteiktas Teritorijas izmantošanas un apbūves noteikumos.

0 50 100 200 400 metri  
 Mērogs 1:7000



**APZĪMĒJUMI**

- Dikļu ciema robeža
- Kadastra robeža
- Valsts vietējais autoceļš
- Pašvaldības autoceļš
- Iela
- Pārējie ceļi
- Artēziskais urbums
- Attīrīšanas ietaises
- 20 kV elektrolīnija ar transf.

**AIZSARGĀJAMIE KULTŪRAS PIEMINEKĻI**

- Dikļu muižas pils(Nr.8537)
- Pirmo latviešu dziesmu svētku norises vieta(Nr.8066)

**DABAS PIEMINEKĻI**

- Dikļu muižas aleja
- Dižkoks

**AIZSARGJOSLAS**

- Aizsardzības zonas ap kultūras pieminekļiem
- Gar autoceļiem
- Ap kapsētu
- Ūdensobjektu aizsargjosla

**FUNKCIONĀLAIS ZONĒJUMS**

- Savrupmāju apbūves teritorijas (DzS1)
- Publiskās apbūves teritorijas (P1, P2)
- Jauktas centru apbūves teritorijas (JC)
- Mazstāvu dzīvojamās apbūves teritorijas (DzM)
- Tehniskās apbūves teritorijas (TA)
- Transporta infrastruktūras teritorijas (TR)
- Rūpnieciskās apbūves teritorijas (R1)
- Lauksaimniecības teritorijas (L1)
- Lauku apbūves teritorijas (L2)
- Dabas un apstādījumu teritorijas (DA1)
- Ūdeņu teritorijas (U)

Saistošie noteikumi Nr.32/2013 apstiprināti ar Kocēnu novada domes lēmumu Nr. 6 (1§) 2013.gada 13. novembrī Kocēnu novada domes priekšsēdētājs: /Jānis Olmanis/



Šī karte ir Kocēnu novada Saistošo noteikumu Nr.32/2013 grafiskās daļas sastāvdaļa.

**IZSTRĀDĀTĀJS**  
 SIA Projekts 3i  
 Reģ. Nr.40103373734  
 Ausekļa iela 3-99, Rīga, LV-1010

**PASŪTĪTĀJS**  
 Kocēnu novada dome  
 Alejas iela 8, Kocēni, Kocēnu pagasts,  
 Kocēnu novads, LV - 4220

Izstrādes vadītāja	E. Nagle
Projekta vadītāja	I. Valdmane
Teritorijas plānotāja	I. Valdmane
Plānotājs, kartogrāfs	P. Grants

**Kocēnu novada teritorijas plānojums 2014. - 2025. gadam**  
**2. karte**  
**Dikļu ciema teritorijas funkcionālais zonējums**