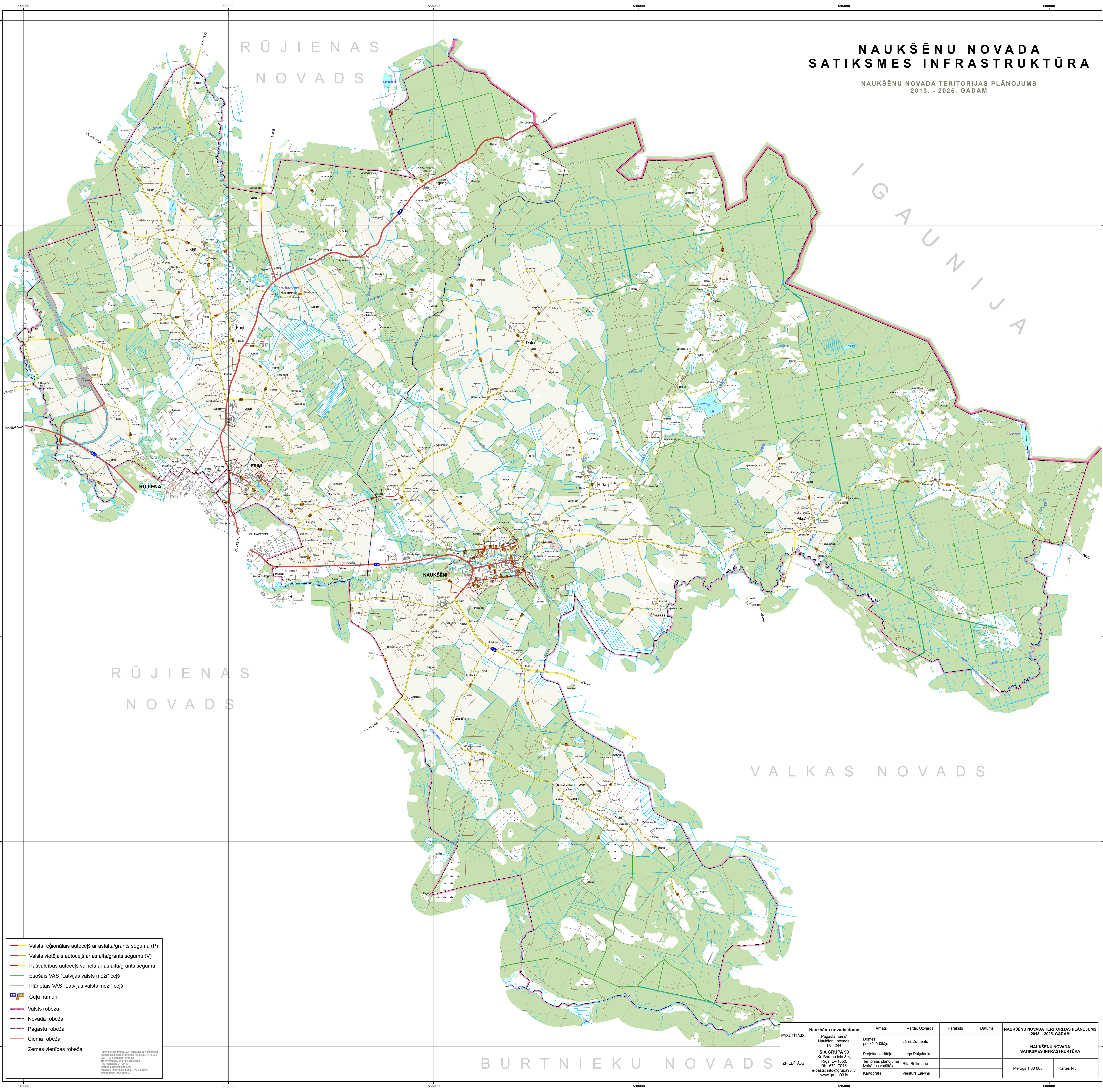


NAUKŠĒNU NOVADA SATIKSMES INFRASTRUKTŪRA

NAUKŠĒNU NOVADA TERITORIJAS PLĀNOJUMS
2013. - 2025. GADAM



	Valsts reģionālais autoceļš ar asfalta/grants segumu (P)
	Valsts vietējais autoceļš ar asfalta/grants segumu (V)
	Pašvaldības autoceļš vai iela ar asfalta/grants segumu
	Esošais VAS "Latvijas valsts meži" ceļš
	Plānotais VAS "Latvijas valsts meži" ceļš
	Ceļu numuri
	Valsts robeža
	Novada robeža
	Pagastu robeža
	Ciema robeža
	Zemes vienības robeža

Plānveidā izstrādājis: SIA "Grupa 93".
Izstrādājis: SIA "Grupa 93".
Apmērojis: SIA "Grupa 93".
Apmērošanas mērogs: 1:30 000.
Apmērošanas datums: 2013. gada 12. mēnesis.
Apmērošanas vieta: SIA "Grupa 93".
Kartogrāfa informācija: SIA "Grupa 93".
Kartogrāfa datums: 2013. gada 12. mēnesis.

PASŪTĪTĀJS:	Naukšēnu novada dome	Amats	Vārds, Uzvārds	Paraksts	Datums	NAUKŠĒNU NOVADA TERITORIJAS PLĀNOJUMS 2013. - 2025. GADAM
	Naukšēnu novads, LV-4264	Domes priekšsēdētājs	Jānis Zūmerts			
IZPILDĪTĀJS:	SIA GRUPA 93	Projekta vadītāja	Rita Puķulauka			Mērogs 1:30 000
	Kr. Barona iela 3-4, Rīga, LV-1050 tālrunis: 67217043 e-pasts: info@grup93.lv, www.grupa93.lv	Territorijas plānojumā iesākoties vadītāja	Rita Beikmane			
		Kartogrāfs	Viesturs Lāviņš			