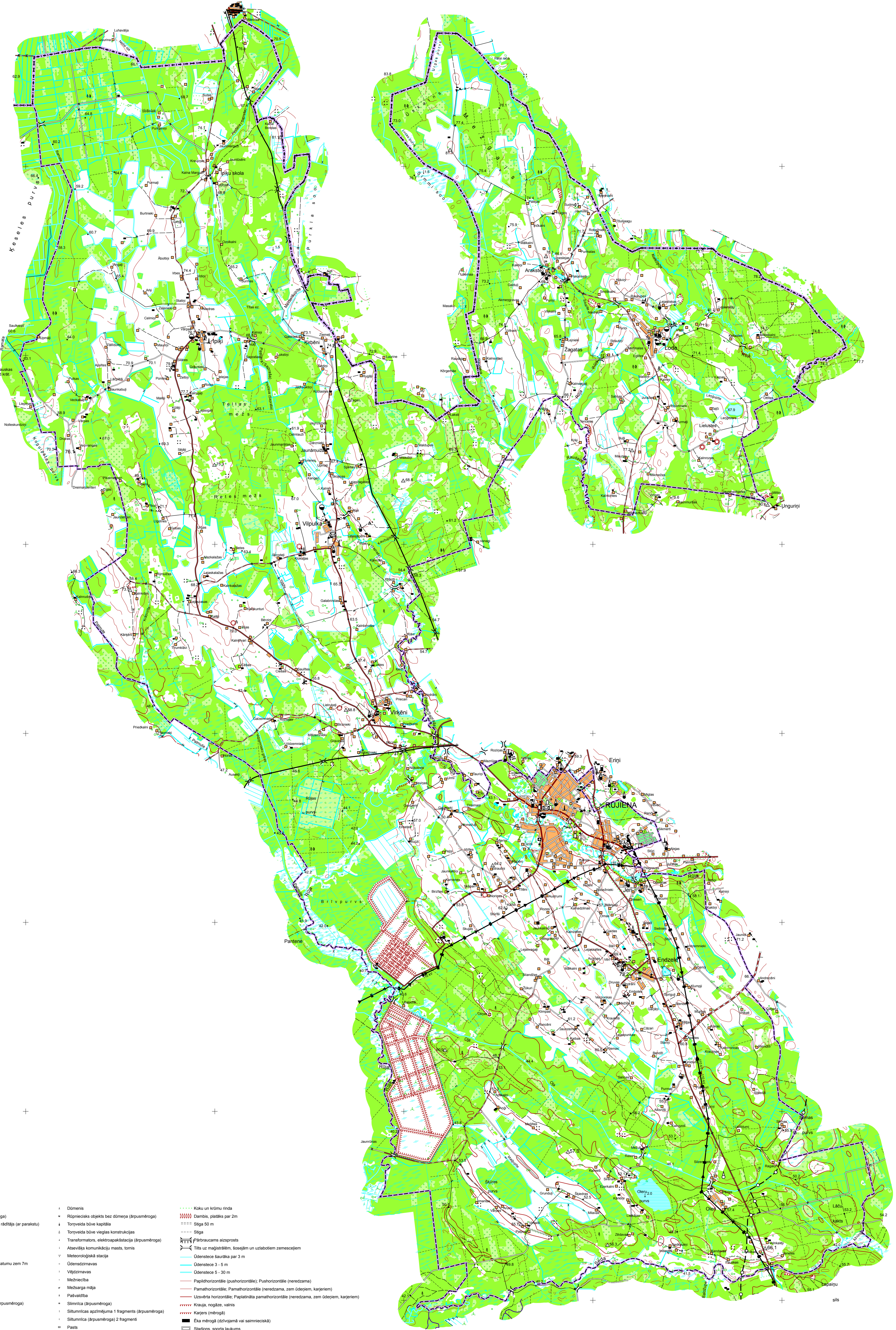
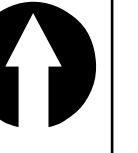
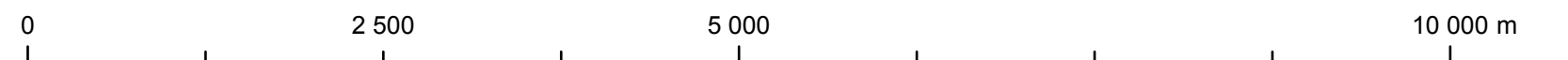


# RŪJIENAS NOVADAS TOPOGRĀFISKĀ KARTE

M 1:50 000



- Apzīmējumi**
- Geodētiskais punkts (parasts)
  - Geodētiskais punkts uz baznīcas (āpusmēroga)
  - Straumes viziena atzīme; Straumes viziena nārtājs (ar parastu)
  - Purva dūzma atzīme
  - Ūdens līmenpatzīme
  - Avots
  - Tīta tāska par 60m uz dzelzceļa
  - Tīta tāska par 60m uz ceļiem ar brauktuves platumu zem 7m
  - Tīta tāska par 60m uz zemesceļa
  - Gājēju līnija
  - Caursiņa
  - Caursiņa vienā pusē
  - Kurģains paugurs (āpusmēroga); Paugurs (āpusmēroga)
  - Bedre (āpusmēroga)
  - Akmeņu krāvums
  - Skujkoku meža apzīmējums
  - Lapu koku meža apzīmējums
  - Jauktu koku meža apzīmējums (skujkoku dominānce)
  - Rēta meža apzīmējums
  - Skrajmeža apzīmējums (nīkulīga kokaudze)
  - Atsevišķs koks
  - Krūmu pušķis
  - Meža pušķis
  - Izmūkums ar sūnāju
  - Pārpuvota vieta (apzīmējums uz labo pusi)
  - Robežlīnija
  - Ūdens savākšana, ūdenskrātuve
  - Kapēta ar mabu (āpusmēroga)
  - Vienlīnija apdzīvota
  - Vienlīnija pamēsta
  - Ēka (āpusmēroga) dzīvāmā vai saimnieciskā, ārpus kvartāla
  - Ēka (āpusmēroga) dzīvāmā vai saimnieciskā, kvartālā
  - Nozīmīga ēka
  - Drupas (bijai ēka)
  - Rūpnieciskas drupas
  - Dūmens
  - Rūpnieciska objekta bez dūmeņa (āpusmēroga)
  - Torņveida būve kaustāla
  - Torņveida būve vieglas konstrukcijas
  - Transformators, elektroapgādes stacija (āpusmēroga)
  - Atsevišķa komunikāciju maģistrāle, tornis
  - Meteoroloģiskā stacija
  - Ūdenszīnravis
  - Vējzīnravis
  - Mehāniska māja
  - Mehāniska māja
  - Pasūtītāja
  - Silurācija (āpusmēroga)
  - Silurācija (āpusmēroga) 1 fragmenti
  - Silurācija (āpusmēroga) 2 fragmenti
  - Pasūtītāja
  - Degvielas, gāzes, ķīmisko produktu tvertnes, krātuves
  - Degvielas uzpildes stacija
  - Pieminekļi, skulptūra
  - Vairotā rokas
  - Rūjienas novada robeža
  - Augstsprieguma elektroapgādes līnija
  - Gāzes vads, pazemes
  - Dzelzceļā normālā platumā ar vienu sliežu ceļu
  - Rezerves sliežu ceļi, sliežu stūpstacijas
  - Maģistrālais autoceļš ar cietu segumu
  - Maģistrālais autoceļš ar vieglu segumu (Y)
  - Soģeja ar cietu segumu
  - Soģeja ar vieglu segumu
  - Uztlabots zemesceļš
  - Zemesceļš
  - Lauka un meža ceļš
  - Maģistrālā iela apbūvētā teritorijā ar asfalta segumu
  - Iela apbūvētā teritorijā
  - Koku un krūmu rinda
  - Dambis, platāks par 2m
  - Slājs 50 m
  - Slājs
  - Pārtraucams aizsprosts
  - Tīta uz maģistrāliem, šosejām un uzlabotiem zemesceļiem
  - Ūdenstece šaurāka par 3 m
  - Ūdenstece 3 - 5 m
  - Ūdenstece 5 - 30 m
  - Papildinātā horizontāle (pushhorizontāle); Pushhorizontāle (neredzama)
  - Pamathorizontāle; Pamathorizontāle (neredzama, zem ūdeņiem, karjeriem)
  - Uzvērtā horizontāle; Papildinātā pamathorizontāle (neredzama, zem ūdeņiem, karjeriem)
  - Krausis, nogāze, valnis
  - Karjers (mēroga)
  - Ēka mēroga (dvojvārdā vai saimnieciskā)
  - Stadions, sporta laukums
  - Ūdenstece
  - Ūdenstece mēroga (lielas upes)
  - Pļava
  - Ārpus
  - Jauraudze
  - Stādītu parks vai skvērs
  - Krūmājs
  - Mežs
  - Caurejama purvs
  - Caurejama purvs ar skrajmežu
  - Necaurejama purvs
  - Vidējā bīva un rēta apbūve
  - Vasarnīca un mazoceļu apbūve
  - Būvdarības estāde
  - Izgatvota
  - Elektroapgādes stacija
  - Kapēta ar apzīmējumu (bez krusta)
  - Kapēta ar apzīmējumu (mēroga, ar krustiem)

LĢIA sagatavotā vienlīnīgā topogrāfiskā kartē ar mēroga noteikumu 1:50 000 LKS - 92 koordinātu sistēmā Transversālā Merkatora projekcijā Ass meridians 24°00' E Mēroga koeficients 0,9996