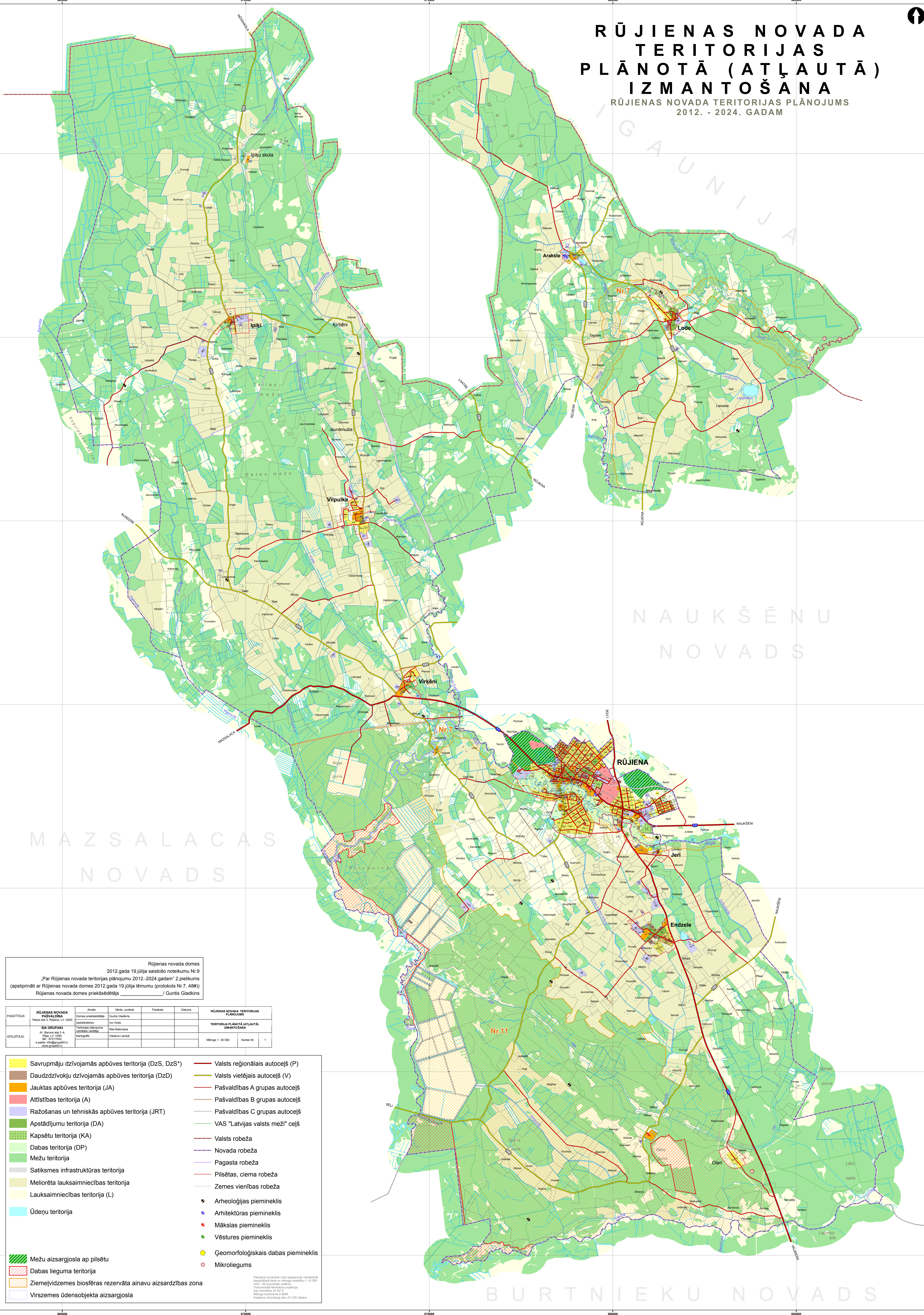


RŪJIENAS NOVADA TERITORIJAS PLĀNOTĀ (ATĻAUTĀ) IZMANTOŠANA

RŪJIENAS NOVADA TERITORIJAS PLĀNOJUMS
2012. - 2024. GADAM



Rūjienas novada domes
2012. gada 19. jūlija saistošo noteikumu Nr.9
"Par Rūjienas novada teritorijas plānojumu 2012.-2024. gadam" 2. pielikums
(apstiprināti ar Rūjienas novada domes 2012. gada 19. jūlija lēmumu (protokols Nr.7, 48#))
Rūjienas novada domes priekšsēdētājs / Guntis Gladkins

PASŪTIJAS:	RŪJIENAS NOVADA PASVALDĪBA	Amats	Vārds, uzvārds	Paraksts	Datums	RŪJIENAS NOVADA TERITORIJAS PLĀNOJUMS
	Rūjiena iela 3, Rūjiena, LV-4240	Domes priekšsēdētājs	Guntis Gladkins			TERITORIJAS PLĀNOTĀ (ATĻAUTĀ) IZMANTOŠANA
UZPILDĪTĀJS:	SIA GRŪPAB3 Kv. Barona iela 3-4, Rīga, LV-1000, tālrunis: 67277943, e-pasts: info@grupab3.lv, www.grupab3.lv	Projekta vadītājs	Rita Baskmane			Mērogs 1:30 000 Kartes Nr. 1

- Savrupmāju dzīvojamās apbūves teritorija (DzS, DzS*)
- Daudzdzīvokļu dzīvojamās apbūves teritorija (DzD)
- Jauktas apbūves teritorija (JA)
- Attīstības teritorija (A)
- Ražošanas un tehniskās apbūves teritorija (JRT)
- Apstādījumu teritorija (DA)
- Kapsētu teritorija (KA)
- Dabas teritorija (DP)
- Mežu teritorija
- Satiksmes infrastruktūras teritorija
- Meliorēta lauksaimniecības teritorija
- Lauksaimniecības teritorija (L)
- Ūdeņu teritorija
- Mežu aizsargjosla ap pilsētu
- Dabas lieguma teritorija
- Ziemeļvidzemes biosfēras rezervāta ainavu aizsardzības zona
- Virszemes ūdensobjekta aizsargjosla
- Valsts reģionālais autoceļš (P)
- Valsts vietējais autoceļš (V)
- Pašvaldības A grupas autoceļš
- Pašvaldības B grupas autoceļš
- Pašvaldības C grupas autoceļš
- VAS "Latvijas valsts meži" ceļš
- Valsts robeža
- Novada robeža
- Pagasta robeža
- Pilsētas, ciema robeža
- Zemes vienības robeža
- Arheoloģiskais piemineklis
- Arhitektūras piemineklis
- Mākslas piemineklis
- Vēstures piemineklis
- Ģeomorfoloģiskais dabas piemineklis
- Mikroliegums

Pamērinātais LĢIA sagatavētais vektorkods
kopējais karte ar mēroga rādītāju 1:10 000
LĢIA-102 koordinātu sistēma
Teritorijas plānotāja projekcija
Axi-Mercator 2011 E
Mēroga koeficients 0,9999
Kartes izstrādājis: GUNTIŠ GLADKINS

MAZSALACAS NOVADS
IGAUŅIJA
NAUKŠĒNU NOVADS
BURTNIEKU NOVADS