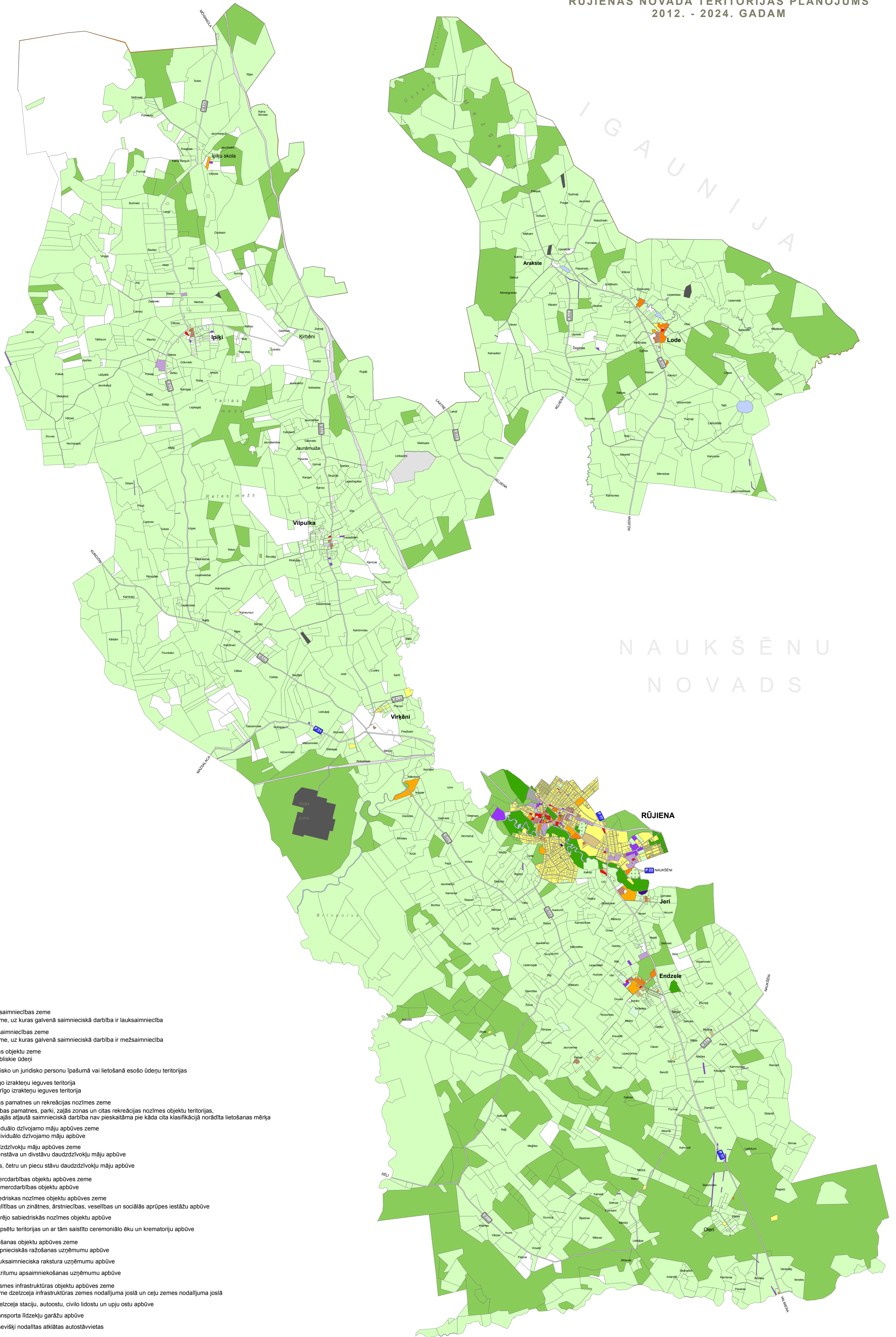


TERITORIJAS STRUKTŪRA ATBILSTOŠI NEKUSTAMĀ ĪPAŠUMA LIETOJUMA MĒRĶIEM

RŪJENAS NOVADA TERITORIJAS PLĀNOJUMS
2012. - 2024. GADAM



- 01 Lauksaimniecības zeme
 - 01 Zeme, uz kuras galvenā saimnieciskā darbība ir lauksaimniecība
- 02 Mežsaimniecības zeme
 - 02 Zeme, uz kuras galvenā saimnieciskā darbība ir mežsaimniecība
- 03 Ūdens objektu zeme
 - 03 Publiskie ūdeņi
 - 03 Fizisko un juridisko personu īpašumā vai lietošanā esošo ūdeņu teritorijas
- 04 Derīgo izrakteņu ieguves teritorija
 - 04 Derīgo izrakteņu ieguves teritorija
- 05 Dabas pamatnes un rekreācijas nozīmes zeme
 - 05 Dabas pamatnes, parki, zaļās zonas un citas rekreācijas nozīmes objektu teritorijas, ja tajās atļautā saimnieciskā darbība nav pieskaitāma pie kāda cita klasifikācija norādīta lietošanas mērķa
- 06 Individuālo dzīvojamu māju apbūves zeme
 - 06 Individuālo dzīvojamu māju apbūve
- 07 Daudzdzīvokļu māju apbūves zeme
 - 07 Vienstāva un divstāvu daudzdzīvokļu māju apbūve
 - 07 Trīs, četru un piecu stāvu daudzdzīvokļu māju apbūve
- 08 Komerccarības objektu apbūves zeme
 - 08 Komerccarības objektu apbūve
- 09 Sabiedriskās nozīmes objektu apbūves zeme
 - 09 Izglītības un zinātnes, ārstniecības, veselības un sociālās aprūpes iestāžu apbūve
 - 09 Pārējo sabiedriskās nozīmes objektu apbūve
 - 09 Kapsētu teritorijas un ar tām saistīto ceremoniālo ēku un krematoriju apbūve
- 10 Ražošanas objektu apbūves zeme
 - 10 Rūpnieciskās ražošanas uzņēmumu apbūve
 - 10 Lauksaimnieciskā rakstura uzņēmumu apbūve
 - 10 Atkritumu apsaimniekošanas uzņēmumu apbūve
- 11 Satiksmes infrastruktūras objektu apbūves zeme
 - 11 Zeme dzelzceļa infrastruktūras zemes nodalījuma joslā
 - 11 Dzelzceļa staciju, autoostu, civilo lidostu un upju ostu apbūve
 - 11 Transporta līdzekļu garāžu apbūve
 - 11 Atsevišķi nodalītas atklātas autostāvvietas
- 12 Inženiertehniskās apgādes tīklu un objektu apbūves zeme
 - 12 Ar maģistrālajām elektropārvades un saku linijām un maģistrālajiem naftas, naftas produktu, ķīmisko produktu, gāzes un ūdens caurļvadiem saistīto būvju, ūdens ņemšanas un notekūdeņu attīrīšanas būvju apbūve
 - 12 Upju un kanālu, ūdens uzkrāšanas, ūdens regulēšanas un krastu nostiprināšanas būvju apbūve
- Nav datu

Kadastra informācija pēc LR VZD datiem
uz 01.01.2011.
Transversālā Merkatora projekcija
Ass meridāns 24°00' E
Mēroga koeficients 0,9996