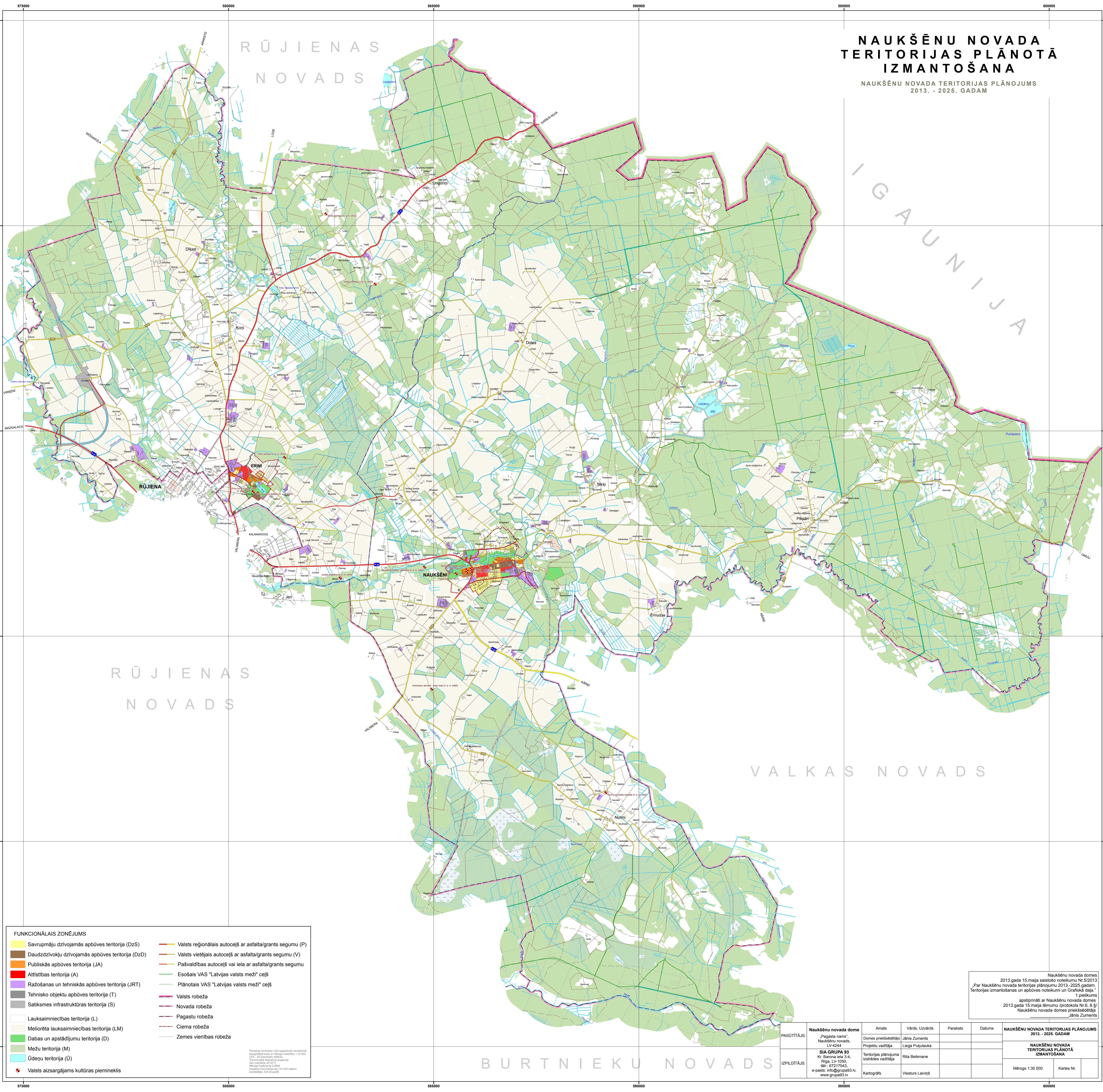


NAUKŠĒNU NOVADA TERITORIJAS PLĀNOTĀ IZMANTOŠANA

NAUKŠĒNU NOVADA TERITORIJAS PLĀNOJUMS
2013. - 2025. GADAM



FUNKCIONĀLAIS ZONĒJUMS	
	Savrupmāju dzīvojamās apbūves teritorija (DzS)
	Daudzdzīvokļu dzīvojamās apbūves teritorija (DzD)
	Publiskās apbūves teritorija (JA)
	Attīstības teritorija (A)
	Ražošanas un tehniskās apbūves teritorija (JRT)
	Tehnisko objektu apbūves teritorija (T)
	Satiksmes infrastruktūras teritorija (S)
	Lauksaimniecības teritorija (L)
	Meliorēta lauksaimniecības teritorija (LM)
	Dabas un apstādījumu teritorija (D)
	Mežu teritorija (M)
	Ūdeņu teritorija (U)
	Valsts aizsargājams kultūras piemineklis
	Valsts reģionālais autoceļš ar asfalta/grants segumu (P)
	Valsts vietējais autoceļš ar asfalta/grants segumu (V)
	Pašvaldības autoceļš vai iela ar asfalta/grants segumu
	Esošais VAS "Latvijas valsts meži" ceļš
	Plānotais VAS "Latvijas valsts meži" ceļš
	Valsts robeža
	Novada robeža
	Pagastu robeža
	Ciema robeža
	Zemes vienības robeža

Plānotais izstrādājis: SIA "GRUPA 93"
Izstrādājis: SIA "GRUPA 93"
Aizsargājis: SIA "GRUPA 93"
Kartogrāfs: SIA "GRUPA 93"
Mērogs: 1:30 000

Naukšēnu novada domes
2013. gada 15. maija sēdošo noteikumu Nr. 5/2013
"Par Naukšēnu novada teritorijas plānojumu 2013.-2025. gadam."
Teritorijas izmantošanas un apbūves noteikumi un Grafiskā daļa."
1 pielikums
apstiprināti ar Naukšēnu novada domes
2013. gada 15. maija lēmumu /protokolu Nr. 6, 8. §/
Naukšēnu novada domes priekšsēdētājs
Jānis Zūmerts

PASŪTĪTĀJS:	Naukšēnu novada dome	Amats:	Vārds, Uzvārds:	Paraksts:	Datums:	NAUKŠĒNU NOVADA TERITORIJAS PLĀNOJUMS 2013. - 2025. GADAM
IZPILDĪTĀJS:	SIA "GRUPA 93" Kv. Barona iela 3-4, Rīga, LV-1050 tālrunis: 67217043 e-pasts: info@grup93.lv, www.grup93.lv	Domes priekšsēdētāja Projekta vadītāja	Jānis Zūmerts Līga Pukulauka			NAUKŠĒNU NOVADA TERITORIJAS PLĀNOTĀ IZMANTOŠANA
		Teritorijas plānojuma izstrādes vadītāja	Rita Beikmane			Mērogs 1:30 000 Kartes Nr.:
		Kartogrāfs	Viesturs Laiviņš			