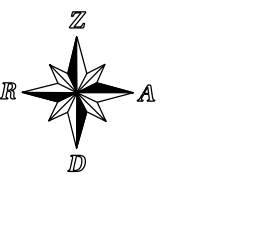
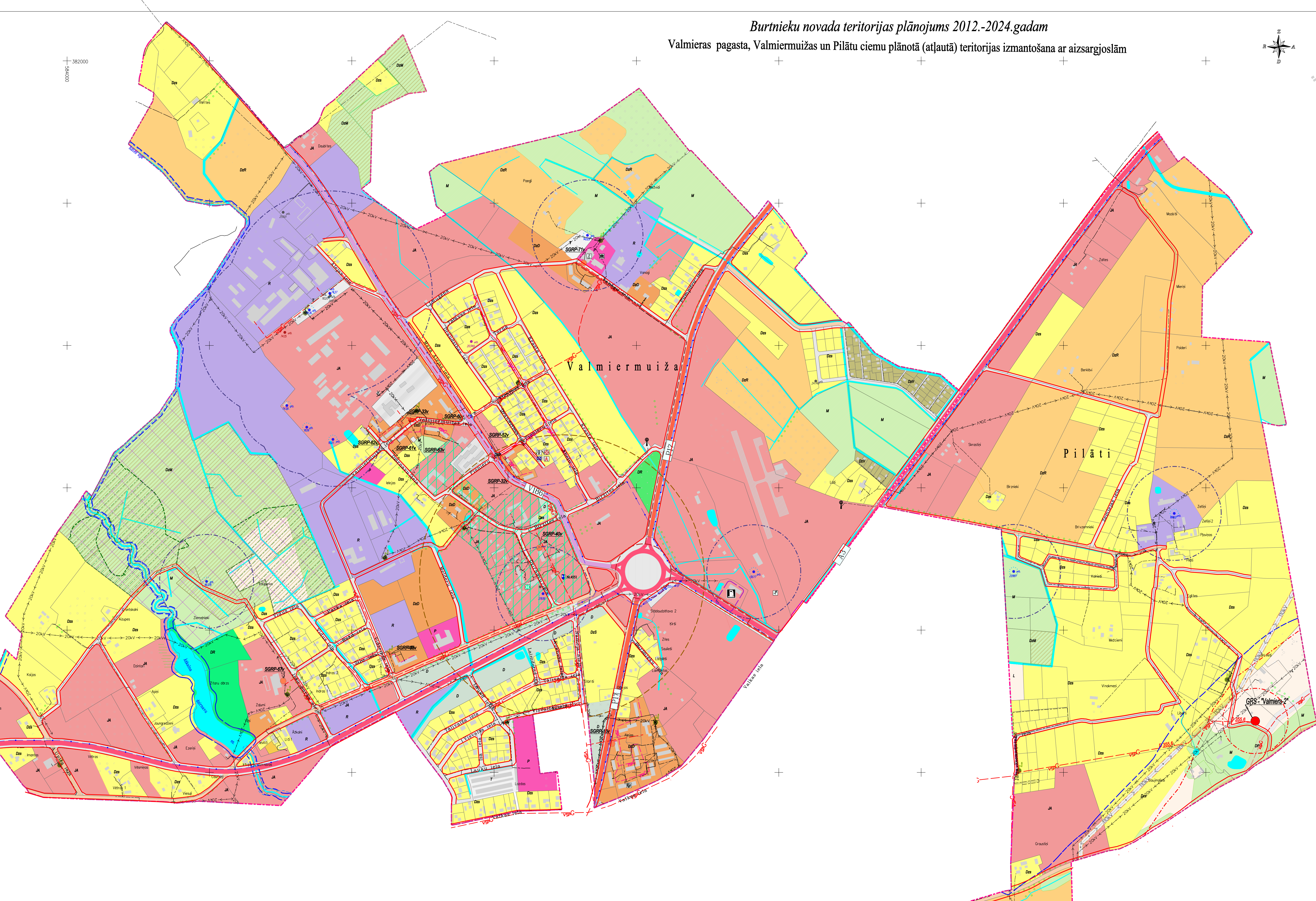


Burtnieku novada teritorijas plānojums 2012.-2024.gadam  
Valmieras pagasta, Valmiermuižas un Pilātu ciemu plānotā (atļautā) teritorijas izmantošana ar aizsargjoslām



Nr. A.	Plānotā teritorijas izmantošana			Aizsargjostas veids	Aizsargjostas nosaukums	Aizsargjostas apraksts
	Zone	Mēroga vienība	Kods			
1.	Valmieras pagasts	600 m <sup>2</sup>	Dz	1	Dzīvotāju apdzīvotā teritorija	Plānotā teritorija, kurā dzīvo cilvēki, ir dzīvotāju apdzīvotā teritorija. Tās robežas ir noteiktas, pamatojoties uz dzīvotāju apdzīvotības līmeni un citiem faktoriem.
2.	Valmiermuiža	600 m <sup>2</sup>	Dz	2	Valmiermuižas teritorija	Valmiermuižas teritorija ir dzīvotāju apdzīvotā teritorija, kas atrodas Valmiermuižā. Tās robežas ir noteiktas, pamatojoties uz dzīvotāju apdzīvotības līmeni un citiem faktoriem.
3.	Pilāti	600 m <sup>2</sup>	Dz	3	Pilātu ciema teritorija	Pilātu ciema teritorija ir dzīvotāju apdzīvotā teritorija, kas atrodas Pilātu ciemā. Tās robežas ir noteiktas, pamatojoties uz dzīvotāju apdzīvotības līmeni un citiem faktoriem.



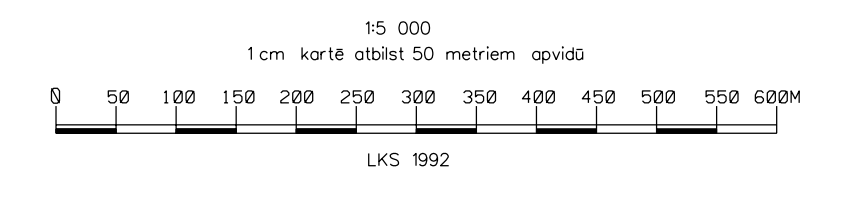
Teritorijas robežas	Aizsargjamie dabas un kultūrvēsturiskie objekti	Veģetācija	Sociālā infrastruktūra
Teritorijas robeža	Valsts aizsargjamie kultūras pieminekļi	Reljefs	Papildu pakalpojumi
Pagasta robeža	Dzīvokļi	atsevišķs akmens	Dabiskā joslā
Ciema robeža	Valmiermuižas vēsturiskās apdzīvotās zonas	akmeņu krāvums	niedrājs, mēdrājs
Zemes īpašumu robeža	mikrolietumi	Veģetācija	niecējais, mēdrājs
Sūkšanas infrastruktūras pakalpojuma apdzīvotajiem	Infrastruktūras apdzīvotajiem objektiem	koku rinda	pārpuvota zeme
A3 Valsts galvenās autoceļi (A)	magistralais gāzes vads	koku puduris	skrajmežs
F15 Valsts reģionālās autoceļi (P)	gāzes regulēšanas punkts (SGRP)	atsevišķs koks	atsevišķs krūms
V217 Valsts vietējās autoceļi (V)	Esošs zemā spiediena sadalēs gāzesvads (P<0,00MPa)	krūmu rinda	atsevišķs dzīvžogs
Pietieji ceļi	Esošs vidēja spiediena sadalēs gāzesvads (P<0,4MPa)		
Volonteri	Esošs vidēja spiediena sadalēs gāzesvads (P<0,10MPa)		
Ēdamspējīgs urbums pēc to statusa un Nr. datuma			
Darbojas			
Neizmanto			
Nav zināms			
Likvidēts vai tamponēts			
Iekoservēti			

VIDES UN DABAS RESURSU AIZSARDZĪBAS AIZSARGJOSLAS		
1	110 kv elektrolīnija	virszemes ūdensobjektu aizsargjosla
2	20 kv elektrolīnija	stingra režīma aizsargjosla teritorija ap ūdens ņemšanas vietu
3	0,4 kv elektrolīnija	ķīmiskās aizsargjosla teritorija ap ūdens ņemšanas vietu
4	transformators	aizsargjosla (aizsardzības zona) ap kultūras pieminekļiem
5	sakarī kabelis	Eksploatacijas aizsargjoslas
6	Atrifšanas iekārtas	aizsargjosla gar elektriskajiem tīkliem
7	mobilo sakaru tornis	Sanitārās aizsargjoslas
8	Pārējie paskaidrojotie apzīmējumi	aizsargjosla teritorija ap noteikto atrifšanas ietaisi
9	Ēkas un būves	Drošības aizsargjoslas
10	Drupas (āpusmēroga)	aizsargjosla ap gāzes vadiem un to objektiem
11	Nosakumi	ap degvielas uzpildes stacijām
12	Teritorija kurai izstrādājami detalplānojumi	
13	Sarkanā līnija	
14	Degvielas uzpildes stacija	

Veģetācija		
1	110 kv elektrolīnija	110 kv elektrolīnija
2	20 kv elektrolīnija	20 kv elektrolīnija
3	0,4 kv elektrolīnija	0,4 kv elektrolīnija
4	transformators	transformators
5	sakarī kabelis	sakarī kabelis
6	Atrifšanas iekārtas	Atrifšanas iekārtas
7	mobilo sakaru tornis	mobilo sakaru tornis
8	Pārējie paskaidrojotie apzīmējumi	Pārējie paskaidrojotie apzīmējumi
9	Ēkas un būves	Ēkas un būves
10	Drupas (āpusmēroga)	Drupas (āpusmēroga)
11	Nosakumi	Nosakumi
12	Teritorija kurai izstrādājami detalplānojumi	Teritorija kurai izstrādājami detalplānojumi
13	Sarkanā līnija	Sarkanā līnija
14	Degvielas uzpildes stacija	Degvielas uzpildes stacija

Šī karte ir Burtnieku novada teritorijas plānojuma 2012.-2024.gadam sastāvdaļa.  
Apmērojums: Burtnieku novada domes 15.08.2012.gada sēdē Nr.329 (protokols Nr. 10,2.punkts);  
Sīktales spēkā: 2012.gada 28.septembrī, 27.09.2012.gada publikācija laikrakstā „Latvijas Vēstnesis”  
Izdoti: Burtnieku novada domes 19.09.2012.gada sēdē Nr.411 (protokols Nr. 12, 1.punkts)  
Burtnieku novada pašvaldības saistītais nodarbinātājs: N.10.02.12 „Burtnieku novada teritorijas plānojums 2012.-2024.gadam grafiskā daļa, teritorijas izmantošana un apdzīvotība”  
Burtnieku novada domes priekšsēdētājs J.Lietis

Plānots: Izmantojot Latvijas Republikas Valsts zemes dienesta 2012.gada kadastrā informācijas sistēmas, valsts apdzīvotības „Latvijas Daugavpils Informācija” apdzīvotības apdzīvotības kartes ar mēroga rādītāju 1:50000



DELTA		SIA "Delta kartogrāfijs"	
valsts Nr.	13908	reģistrācijas Nr.	4333026
izstrādātājs	24.09.2012.	izstrādātājs	24.09.2012.
zīmētājs	I.Baltis	zīmētājs	I.Baltis
		Mēroga 1:5000	Lapa 1