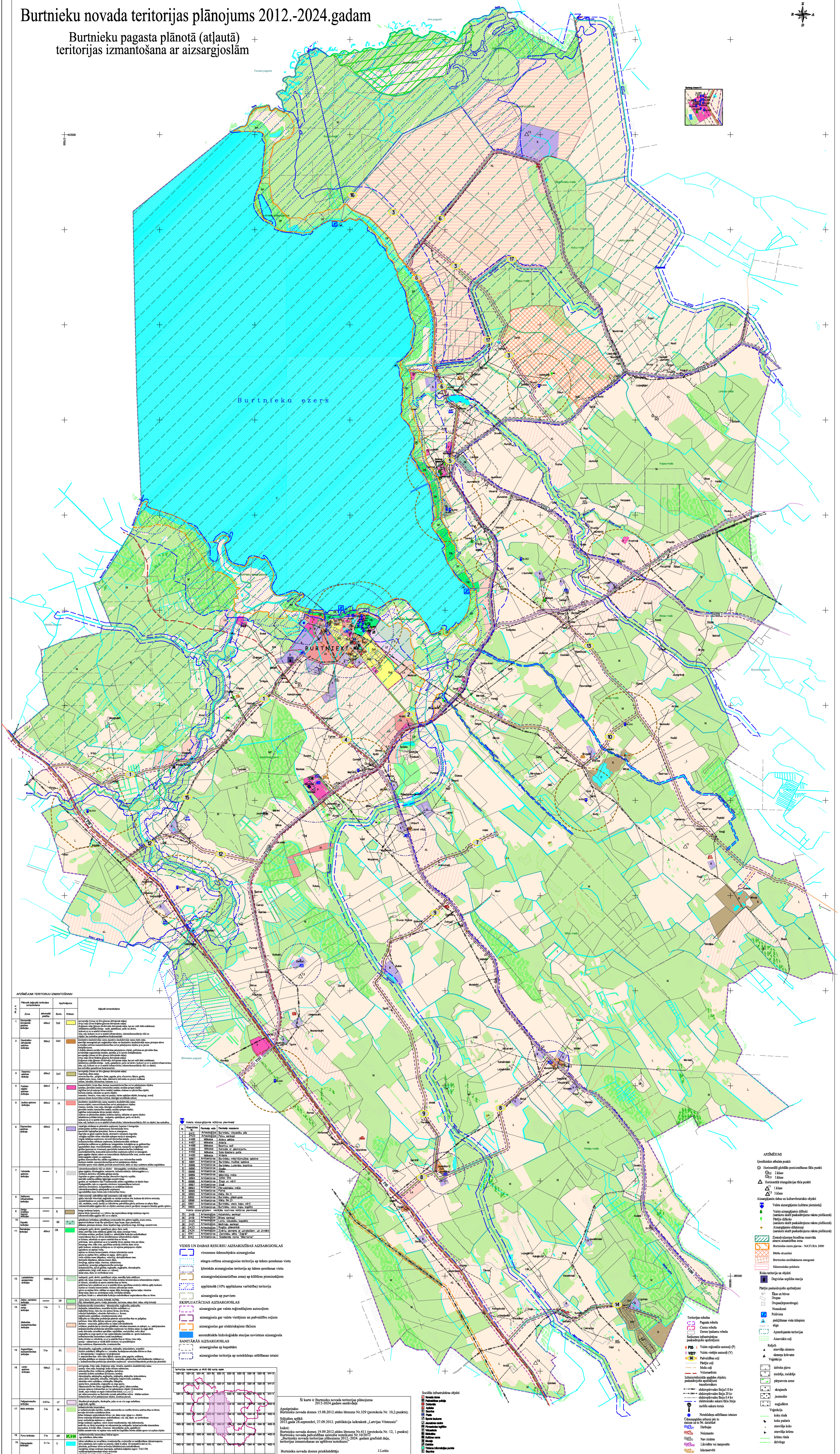


Burtnieku novada teritorijas plānojums 2012.-2024. gadam

Burtnieku pagasta plānotā (atļautā) teritorijas izmantošana ar aizsargjoslām



Apdzīvotās teritorijas izvietojums	Atbilstošā krāsa	Atbilstošā simbols	Atbilstošā linija	Atbilstošā teksti
1. Kaimiņbiedrību teritorija	[Color]	[Symbol]	[Line]	1. Kaimiņbiedrību teritorija - teritorija, kas paredzēta kaimiņbiedrību veidošanai un uzturēšanai.
2. Attīstāmās teritorijas	[Color]	[Symbol]	[Line]	2. Attīstāmās teritorijas - teritorijas, kas paredzētas turpmākai attīstībai.
3. Patēriņu teritorijas	[Color]	[Symbol]	[Line]	3. Patēriņu teritorijas - teritorijas, kas paredzētas patēriņu pakalpojumu nodrošināšanai.
4. Industriālās teritorijas	[Color]	[Symbol]	[Line]	4. Industriālās teritorijas - teritorijas, kas paredzētas industriālo uzņēmumu izveidošanai.
5. Rekreācijas teritorijas	[Color]	[Symbol]	[Line]	5. Rekreācijas teritorijas - teritorijas, kas paredzētas rekreācijas nolūkiem.
6. Kultūras teritorijas	[Color]	[Symbol]	[Line]	6. Kultūras teritorijas - teritorijas, kas paredzētas kultūras nolūkiem.
7. Sporta teritorijas	[Color]	[Symbol]	[Line]	7. Sporta teritorijas - teritorijas, kas paredzētas sporta nolūkiem.
8. Ķīmiskās teritorijas	[Color]	[Symbol]	[Line]	8. Ķīmiskās teritorijas - teritorijas, kas paredzētas ķīmiskajām rūpniecībām.
9. Enerģētiskās teritorijas	[Color]	[Symbol]	[Line]	9. Enerģētiskās teritorijas - teritorijas, kas paredzētas enerģētiskajām iekārtām.
10. Darbības teritorijas	[Color]	[Symbol]	[Line]	10. Darbības teritorijas - teritorijas, kas paredzētas darbvietām.
11. Darbības teritorijas	[Color]	[Symbol]	[Line]	11. Darbības teritorijas - teritorijas, kas paredzētas darbvietām.
12. Darbības teritorijas	[Color]	[Symbol]	[Line]	12. Darbības teritorijas - teritorijas, kas paredzētas darbvietām.
13. Darbības teritorijas	[Color]	[Symbol]	[Line]	13. Darbības teritorijas - teritorijas, kas paredzētas darbvietām.
14. Darbības teritorijas	[Color]	[Symbol]	[Line]	14. Darbības teritorijas - teritorijas, kas paredzētas darbvietām.
15. Darbības teritorijas	[Color]	[Symbol]	[Line]	15. Darbības teritorijas - teritorijas, kas paredzētas darbvietām.

Vides un dabas resursu aizsardzības aizsargjoslas	Atbilstošā krāsa	Atbilstošā simbols	Atbilstošā teksti
1. Vides un dabas resursu aizsardzības aizsargjoslas	[Color]	[Symbol]	1. Vides un dabas resursu aizsardzības aizsargjoslas - teritorijas, kas paredzētas vides un dabas resursu aizsardzībai.
2. Vides un dabas resursu aizsardzības aizsargjoslas	[Color]	[Symbol]	2. Vides un dabas resursu aizsardzības aizsargjoslas - teritorijas, kas paredzētas vides un dabas resursu aizsardzībai.
3. Vides un dabas resursu aizsardzības aizsargjoslas	[Color]	[Symbol]	3. Vides un dabas resursu aizsardzības aizsargjoslas - teritorijas, kas paredzētas vides un dabas resursu aizsardzībai.
4. Vides un dabas resursu aizsardzības aizsargjoslas	[Color]	[Symbol]	4. Vides un dabas resursu aizsardzības aizsargjoslas - teritorijas, kas paredzētas vides un dabas resursu aizsardzībai.
5. Vides un dabas resursu aizsardzības aizsargjoslas	[Color]	[Symbol]	5. Vides un dabas resursu aizsardzības aizsargjoslas - teritorijas, kas paredzētas vides un dabas resursu aizsardzībai.

Eksploatacija aizsargjoslas	Atbilstošā krāsa	Atbilstošā simbols	Atbilstošā teksti
1. Eksploatacija aizsargjoslas	[Color]	[Symbol]	1. Eksploatacija aizsargjoslas - teritorijas, kas paredzētas eksploatacijai.
2. Eksploatacija aizsargjoslas	[Color]	[Symbol]	2. Eksploatacija aizsargjoslas - teritorijas, kas paredzētas eksploatacijai.
3. Eksploatacija aizsargjoslas	[Color]	[Symbol]	3. Eksploatacija aizsargjoslas - teritorijas, kas paredzētas eksploatacijai.
4. Eksploatacija aizsargjoslas	[Color]	[Symbol]	4. Eksploatacija aizsargjoslas - teritorijas, kas paredzētas eksploatacijai.
5. Eksploatacija aizsargjoslas	[Color]	[Symbol]	5. Eksploatacija aizsargjoslas - teritorijas, kas paredzētas eksploatacijai.

Sanitārās aizsargjoslas	Atbilstošā krāsa	Atbilstošā simbols	Atbilstošā teksti
1. Sanitārās aizsargjoslas	[Color]	[Symbol]	1. Sanitārās aizsargjoslas - teritorijas, kas paredzētas sanitārās aizsargjoslas izveidošanai.
2. Sanitārās aizsargjoslas	[Color]	[Symbol]	2. Sanitārās aizsargjoslas - teritorijas, kas paredzētas sanitārās aizsargjoslas izveidošanai.
3. Sanitārās aizsargjoslas	[Color]	[Symbol]	3. Sanitārās aizsargjoslas - teritorijas, kas paredzētas sanitārās aizsargjoslas izveidošanai.
4. Sanitārās aizsargjoslas	[Color]	[Symbol]	4. Sanitārās aizsargjoslas - teritorijas, kas paredzētas sanitārās aizsargjoslas izveidošanai.
5. Sanitārās aizsargjoslas	[Color]	[Symbol]	5. Sanitārās aizsargjoslas - teritorijas, kas paredzētas sanitārās aizsargjoslas izveidošanai.

Teritorijas robežas	Atbilstošā krāsa	Atbilstošā simbols	Atbilstošā teksti
1. Teritorijas robežas	[Color]	[Symbol]	1. Teritorijas robežas - teritorijas, kas paredzētas teritorijas robežas izveidošanai.
2. Teritorijas robežas	[Color]	[Symbol]	2. Teritorijas robežas - teritorijas, kas paredzētas teritorijas robežas izveidošanai.
3. Teritorijas robežas	[Color]	[Symbol]	3. Teritorijas robežas - teritorijas, kas paredzētas teritorijas robežas izveidošanai.
4. Teritorijas robežas	[Color]	[Symbol]	4. Teritorijas robežas - teritorijas, kas paredzētas teritorijas robežas izveidošanai.
5. Teritorijas robežas	[Color]	[Symbol]	5. Teritorijas robežas - teritorijas, kas paredzētas teritorijas robežas izveidošanai.