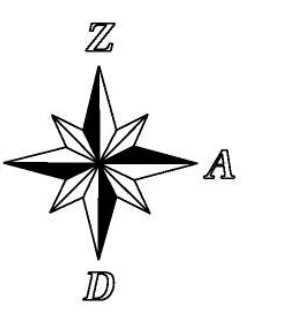
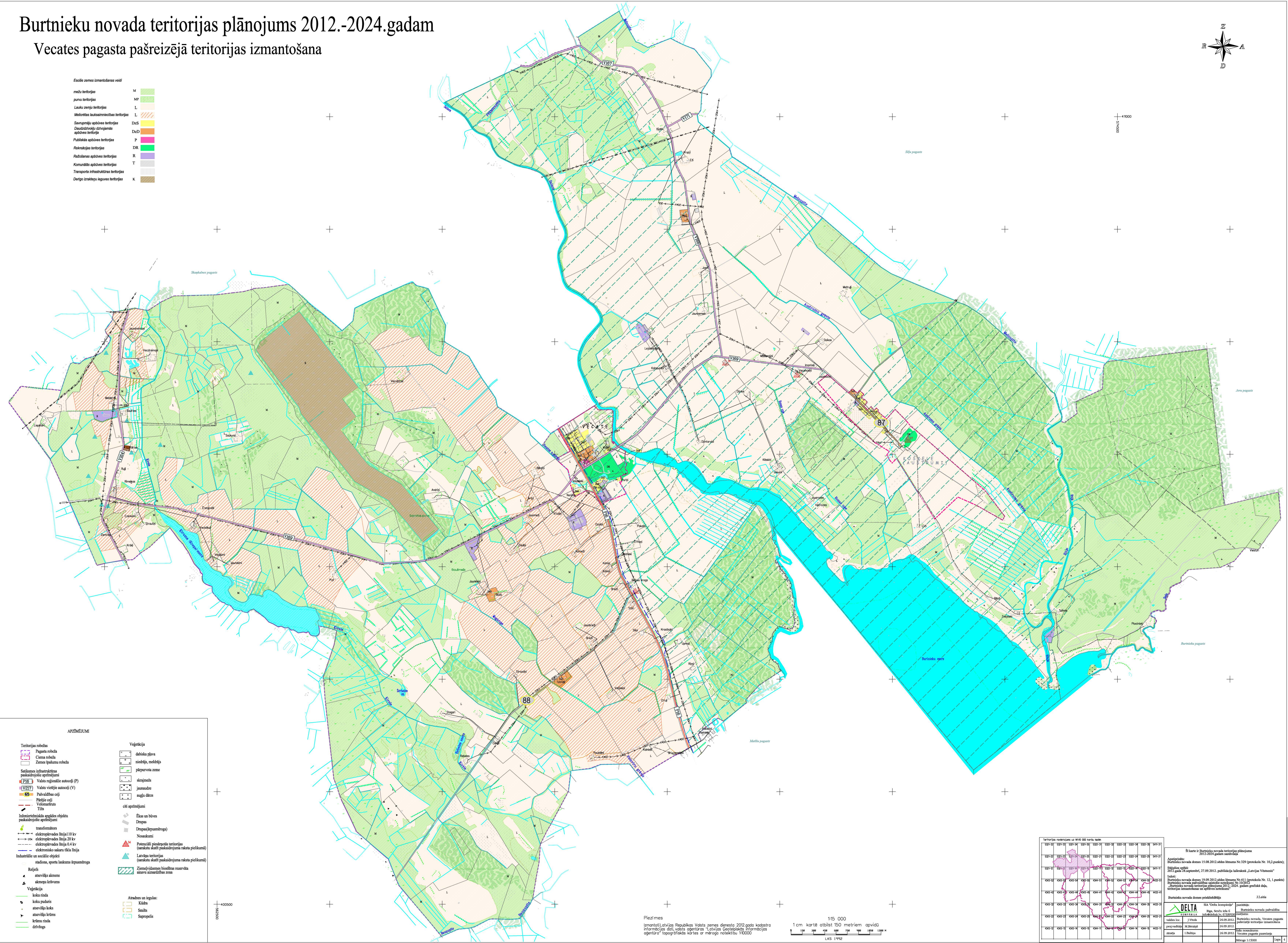


Burnieku novada teritorijas plānojums 2012.-2024.gadam

Vecates pagasta pašreizējā teritorijas izmantošana



- Esotie zemes izmantošanas veidi
- M mežu teritorijas
 - MP purvu teritorijas
 - L Lauku zemju teritorijas
 - L Meiklontas lauksaimniecības teritorijas
 - DxS Savrupmāju apbūves teritorijas
 - Dx3 Daudzkārtējās dzīvokļu apbūves teritorijas
 - P Publiskās apbūves teritorijas
 - DR Rekreācijas teritorijas
 - R Rekreācijas apbūves teritorijas
 - T Komunālās apbūves teritorijas
 - K Transporta infrastruktūras teritorijas
 - Kx Darbīgo izstrāžu ieguves teritorijas



- APZĪMĒJUMI**
- | | |
|---|--|
| <p>Teritorijas robežas</p> <ul style="list-style-type: none"> — Pagasta robeža — Ciema robeža — Zemes īpašuma robeža <p>Saistītas infrastruktūras pakalpojumu apgabumi</p> <ul style="list-style-type: none"> [P] Valsts reģionālās autoceļi (P) [V] Valsts vietējās autoceļi (V) 65 Pabeidztais ceļš — Pārējais ceļš — Vēlmeslūstis — Tīkls — Industriālās un sociālās objektu pakalpojumu apgabumi — transformācija — elektropārvades līnija 10 kv — elektropārvades līnija 20 kv — elektropārvades līnija 0,4 kv — elektronisko sakaru tīkla līnija — Industriālie un sociālie objekti — stacijas, sporta laukumi, sporta infrastruktūra — Reģions — arovalīšu sūkņi — atkritumu krātuves — Veģetācija — koku rinda — koku puduris — atsevišķs koks — atsevišķs krūms — krūmu rinda — dārziņš | <p>Veģetācija</p> <ul style="list-style-type: none"> — dabiska pļava — niedrāju, meļņuju — pļavpurva zeme — skrajmeža — jaunaudze — augli dārzs — citi apzīmējumi — Eka un būves — Druvas — Druvas(spraudzņi) — Nosaukumi — Potenciāli piesārņotās teritorijas (sarakstā skatīt pakalpojuma raksta pielikumi) — Latvijas teritorijas (sarakstā skatīt pakalpojuma raksta pielikumi) — Zemeslīdzsvara biofiziskā novērtība — atvērta aizsardzības zona <p>Atvērta un iegulda:</p> <ul style="list-style-type: none"> — Kāds — Smiltis — Sāpņotais |
|---|--|

Piezīmes
Izmantojami Latvijas Republikas Valsts zemes dienesta 2012.gada kopzemes informācijas dati, vārsta aģentūras "Latvijas Ģeotelpiskās informācijas aģentūra" topogrāfiskās kartes ar mēroga noteikumu 1:50000

1:15 000
1 cm kartē atbilst 150 metriem apvidū
LKS 1992

Teritorijas nosaukums ar virs 1000 torņu augstumu	
150-20	150-25
150-25	150-30
150-30	150-35
150-35	150-40
150-40	150-45
150-45	150-50
150-50	150-55
150-55	150-60
150-60	150-65
150-65	150-70
150-70	150-75
150-75	150-80
150-80	150-85
150-85	150-90
150-90	150-95
150-95	151-00
151-00	151-05
151-05	151-10
151-10	151-15
151-15	151-20
151-20	151-25
151-25	151-30
151-30	151-35
151-35	151-40
151-40	151-45
151-45	151-50
151-50	151-55
151-55	151-60
151-60	151-65
151-65	151-70
151-70	151-75
151-75	151-80
151-80	151-85
151-85	151-90
151-90	151-95
151-95	152-00

Šī karte ir Burnieku novada teritorijas plānojuma 2012.-2024.gadam sastāvdaļa.

Apstiprināts: Burnieku novada domes 15.08.2012. sēdes lēmums Nr.129 (protokols Nr. 10,2 punkts);
 Stiprināts: 2012.gada 28.septembrī, 27.09.2012. publicitācija laikrakstā „Latvijas Vēstnesis”;
 Datums: Burnieku novada domes 19.09.2012. sēdes lēmums Nr.411 (protokols Nr. 12, 1.punkts)
 Burnieku novada pašvaldības atvērta informācija Nr.10/2012
 „Burnieku novada teritorijas plānojuma 2012.-2024. gadam grafiskā daļa, teritorijas izmantošana un apbūves noteikumi”

Burnieku novada domes priekšsēdētājs: J.Čelms

<p>DELTA I.P.ČERVAIČIS</p>	<p>Ilga, Sestu iela 6 14-010000 14.09.2012.</p>	<p>Burnieku novada pašvaldība Burnieku novads, Vecates pagasts Burnieku novada teritorijas izmantošana un apbūves noteikumi</p>
<p>proj. vadītājs: M.Šteņģis</p>	<p>24.09.2012.</p>	<p>lapas numurs: Vecates pagasts pusecietis</p>
<p>attēsta: I.Šteņģis</p>	<p>24.09.2012.</p>	<p>Mēroga: 1:15000</p>

Lapa 4