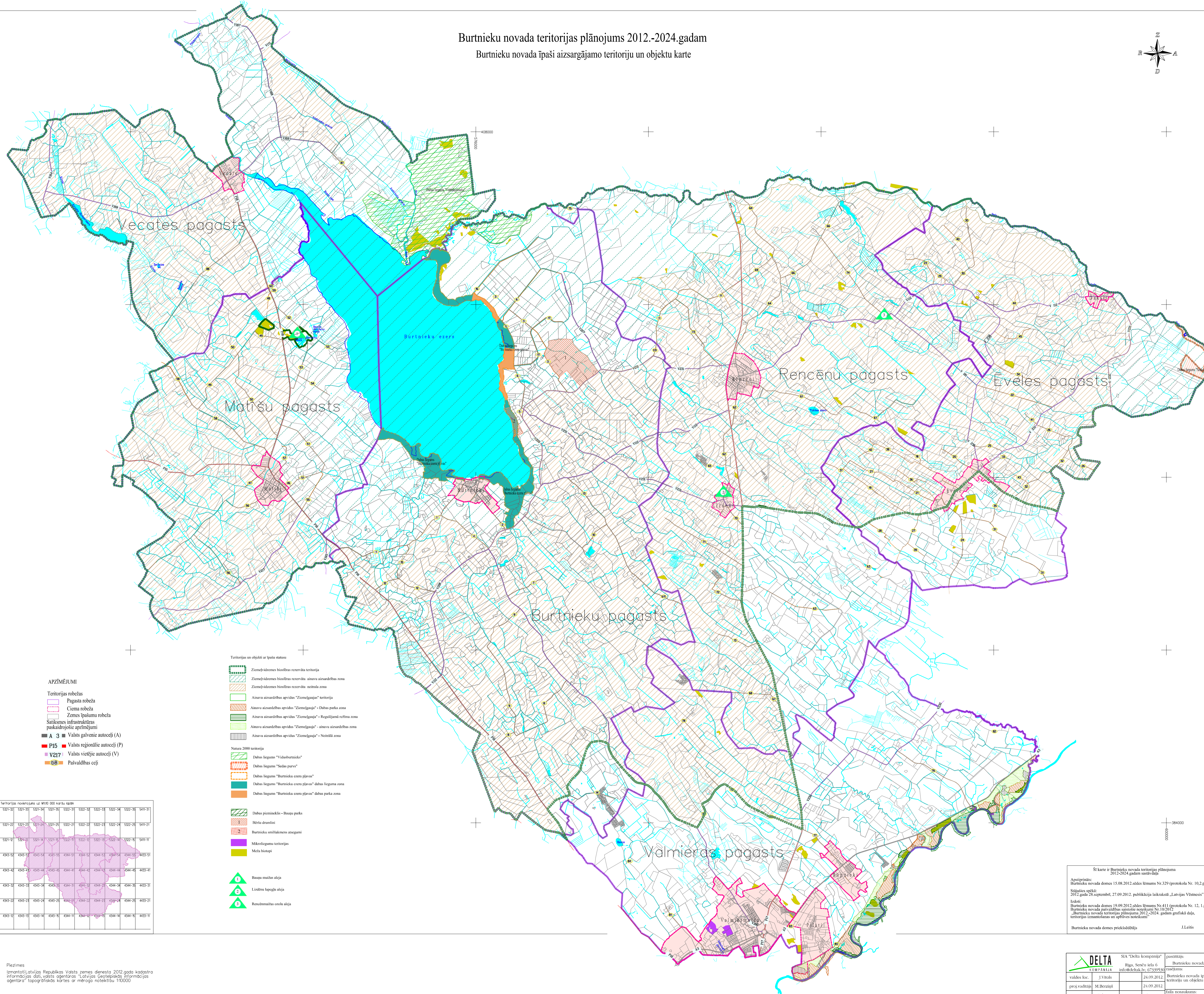
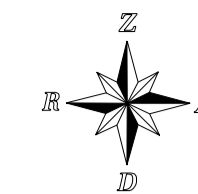


Burtnieku novada teritorijas plānojums 2012.-2024.gadam
Burtnieku novada īpaši aizsargājamo teritoriju un objektu karte



APZĪMĒJUMI

- Teritorijas robežas
- Pagasta robeža
- Ciema robeža
- Zemes īpašumu robeža
- Satiksmes infrastruktūras pasākumdošās apzīmējumi
- A 3 Valsts galvenie autoceļi (A)
- P15 Valsts reģionālie autoceļi (P)
- V217 Valsts vietējie autoceļi (V)
- 68 Pašvaldības ceļi

Teritorijas un objekti ar īpašu statusu

- Ziemeļvidzemes biosfēras rezervāta teritorija
- Ziemeļvidzemes biosfēras rezervāta ainavu aizsardzības zona
- Ziemeļvidzemes biosfēras rezervāta neitrala zona
- Ainavu aizsardzības apvidus "Ziemeļgājais" teritorija
- Ainavu aizsardzības apvidus "Ziemeļgājais" - Dabas parka zona
- Ainavu aizsardzības apvidus "Ziemeļgājais" - Reģionāli nozīmīga zona
- Ainavu aizsardzības apvidus "Ziemeļgājais" - ainavu aizsardzības zona
- Ainavu aizsardzības apvidus "Ziemeļgājais" - Neitrala zona
- Natura 2000 teritorija
- Dabas liegums "Vidzemesburtnieki"
- Dabas liegums "Sēdas purvis"
- Dabas liegums "Burtnieku ezera plauša"
- Dabas liegums "Burtnieku ezera plauša" dabas lieguma zona
- Dabas liegums "Burtnieku ezera plauša" dabas parka zona
- Dabas pieminekļi - Baupo parks
- Bērnu dzimstini
- Burtnieku smilšakmeņu atsegumi
- Mikroklimate teritorijas
- Mehā biotopi
- 1 Baupo māts aizsargājama objekta
- 2 Lielāņu lauku aizsargājama objekta
- 3 Rencēnu māts aizsargājama objekta

teritorijas robežas uz WGS 800 kartu sieti

5301-31	5301-31	5301-34	5301-35	5302-31	5302-34	5302-34	5302-34	5410-31
5301-32	5301-33	5301-34	5301-35	5302-31	5302-32	5302-32	5302-32	5410-31
5301-31	5301-31	5301-31	5301-31	5302-31	5302-31	5302-31	5302-31	5410-31
4343-54	4343-54	4343-54	4343-54	4344-54	4344-54	4344-54	4344-54	4433-54
4343-54	4343-54	4343-54	4343-54	4344-54	4344-54	4344-54	4344-54	4433-54
4343-54	4343-54	4343-54	4343-54	4344-54	4344-54	4344-54	4344-54	4433-54
4343-54	4343-54	4343-54	4343-54	4344-54	4344-54	4344-54	4344-54	4433-54
4343-54	4343-54	4343-54	4343-54	4344-54	4344-54	4344-54	4344-54	4433-54
4343-54	4343-54	4343-54	4343-54	4344-54	4344-54	4344-54	4344-54	4433-54
4343-54	4343-54	4343-54	4343-54	4344-54	4344-54	4344-54	4344-54	4433-54

Šī karte ir Burtnieku novada teritorijas plānojuma 2012-2024.gadam sastāvdaļa.
Apmērināts: Burtnieku novada domes 15.08.2012. sēdes lēmuma Nr.329 (protokola Nr. 10.2.punkts).
Sastādīts: Burtnieku novada domes 27.09.2012. sēdes lēmuma Nr.329 (protokola Nr. 10.2.punkts).
Izdot: Burtnieku novada domes 19.09.2012. sēdes lēmuma Nr.411 (protokola Nr. 12.1.punkts).
Burtnieku novada pašvaldības saistītie noteikumi Nr.10.2012.
Burtnieku novada teritorijas plānojuma 2012.-2024. gadam grafiskā daļa, teritorijas izmaiņām un atbilstošajiem noteikumiem.
Burtnieku novada domes priekšsēdētājs: J.Lētiņš

Piezīmes
Izmanto: Latvijas Republikas Valsts zemes dienesta 2012.gada kadastra informācijas dati, valsts aģentūras "Latvijas Ģeostarpniecības informācijas aģentūra" topogrāfiskās kartes ar mēroga rādītāju 1:10000

DELTA COMPANĀJA	SIA "Delta kompanija" Rīga, Senču iela 6 info@delat.lv, 67339554	pasūtītājs: Burtnieku novada pašvaldība pasūtītājs: Burtnieku novada īpaši aizsargājamo teritoriju un objektu karte
valdes loce: J.Vihols	24.09.2012.	Burtnieku novada īpaši aizsargājamo teritoriju un objektu karte
proj.vadītājs: M.Berziņš	24.09.2012.	Galva mešanām: aizsargājamas dabas teritorijas
zīmēja: I.Bolīns	24.09.2012.	Mērogs: 1:60000
		Lapa