

## IESPĒJA NOMĀT ZEMI

Valmieras novada pašvaldība ir saņēmusi iesniegumu par rezerves zemes fonda zemes vienību nomu, lauksaimniecības vajadzībām.

Zeme tiek iznomāta bez apbūves tiesībām, ar nomas termiņu uz 5 (pieciem) gadiem un nomas maksu – 1,5 % no kadastrālās vērtības gadā, bet ne mazāk kā 28 EUR/gadā. Papildus nomas maksai, nomnieks maksā pievienotās vērtības nodokli, atbilstoši normatīvajos aktos noteiktai likmei, un likumos noteiktos nodokļus.

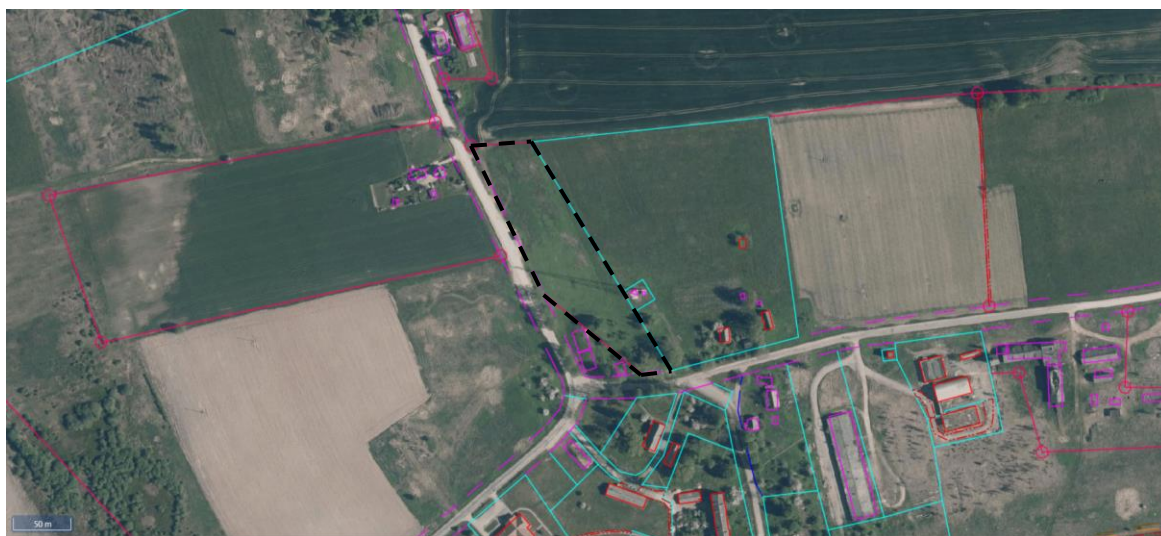
Interesenti var pieteikties līdz 2021. gada 23. augustam Valmieras novada pašvaldībā, iesniedzot pieteikumu.

Vairāku pretendentu pieteikšanās gadījumā, tiek rīkota nomas tiesību izsole.

Papildus informācija pa tālr. 64219055.

### Iznomājama rezerves zemes fonda zeme:

Nr. p. k.	Zemes vienības kadastra apzīmējums	Nosaukums	Kopplatība (ha)	Iznomājamā platība (ha)	Piezīmes
1.	9656 003 0198	„Bez adreseš”	1.11	1.11	lpiķu pagasts, Valmieras novads



*Shēmas izgatavošanai izmantoti Nekustamā īpašuma valsts kadastra informācijas sistēmas telpiskie dati.*

Izgatavotājs:  
Nekustamā īpašuma nodaļas  
Zemes lietu speciāliste  
S.Fromberga